

# Standard-Ringraumdichtung

mit stufenloser Supersegmentringtechnologie

HSD 200 - SSG - 110-162 - SL V2A / EPDM

Artikel-Nr.: 61LXN120170



- **optische und fühlbare Montagesicherheit durch eingebaute Kontrollöffnung**
- **integrierte Supersegmentringtechnologie zur individuellen Anpassung auf den Leitungsdurchmesser vor Ort**
- **Segmente mit exakter Durchmesserbeschriftung**



Zur Abdichtung von neu zu installierenden oder bereits verlegten Rohren in Kernbohrungen oder Futterrohren. Stufenlose Anpassung an die Leitungsdurchmesser vor Ort möglich.

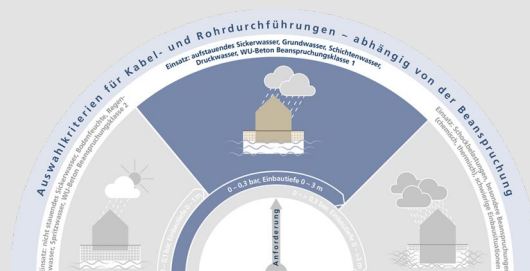
## FAKTEN

### Anwendungsbereich:

- Aufstauendes Sickerwasser, Druckwasser, WU-Beton Beanspruchungsklasse 1, DIN 18195 Teil 4, DIN 18195 Teil 6

### Vorteile:

- für nachträgliche Montage standardmäßig geteilt
- unterschiedliche Materialkombinationen für bedarfsorientierte Anwendungen verfügbar
- ab Lager lieferbar



## Maße:

- Dichtbreite bis  $\varnothing$  250 mm: 40 mm
- Dichtbreite bei  $\varnothing$  300 mm: 50 mm

## Eigenschaften:

- U-Profil: maximale Stabilität der Presselemente

## Werkstoff:

- Pressplatten, Schrauben und Muttern: Edelstahl rostfrei V2A (AISI 304L) oder V4A (AISI 316L)
- Gummi: EPDM oder NBR

## Dichtheit:

- gas- und wasserdicht

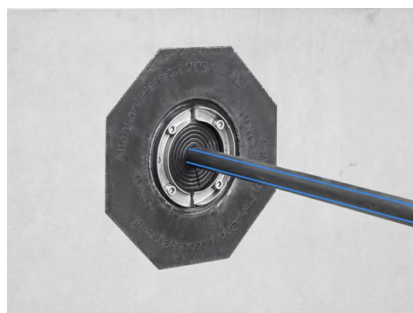
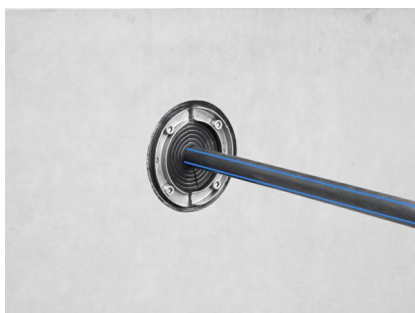
## EIGENSCHAFTEN

Futterrohr/Kernbohrung  $\varnothing_i$  (mm): 200

geeignet für Medienleitung  $\varnothing$  (mm): 110 – 162

VPE (Stück): 15

## BILDER



**=schalbau= VITZTHUM**

### Zentrale

Schalbau Vitzthum Niederland 214  
5091 Unken, AUSTRIA

[www.vitzthum.com](http://www.vitzthum.com)  
[info@vitzthum.com](mailto:info@vitzthum.com)

Tel.: +43 6589 4279-0  
Fax.: +43 6589 7158-0