

# Einbauanleitung SchlagPressDichtung

## 1 Einsetzen der RingspaltDichtung in die Bohrleitung, Futterrohr oder Aussparung.

Führen Sie die SchlagPressDichtung in die Aussparungsöffnung ein und achten Sie darauf, dass die schwarzen Anschlagstege bündig am Rand der Bohrleitung/Futterrohr/Aussparung anliegen.

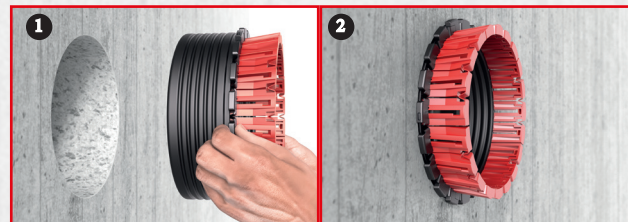
Falls erforderlich Gleitfett nur in Bohrleitung verwenden.

**Achtung!** Die roten Verpresselemente dürfen beim Einbringung in die Bohrleitung (noch) nicht nach vorn bewegt werden! Diese müssen sich in Montagestellung befinden. Die Oberfläche auf der Innenseite Aussparungsöffnung muss frei von Unebenheiten, Lunkern etc. sein und dichtfähig sein.

Montagestellung



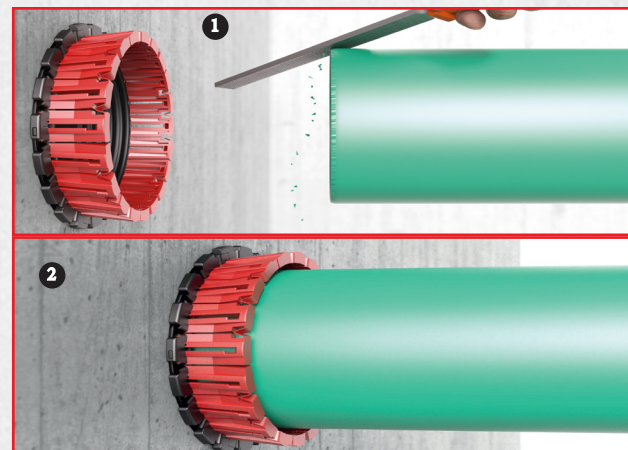
Pressstellung



## 2 Durchführung Medienrohr/Kabel.

Führen Sie nun das angefastete Medienrohr oder Kabel, lastfrei durch die SchlagPressDichtung hindurch.

Generell auf Gleitfett zwischen Medienrohr und Gummi verzichten!  
Ausnahme:  
Betonrohre oder Rohre mit poröser/rauhem Oberfläche

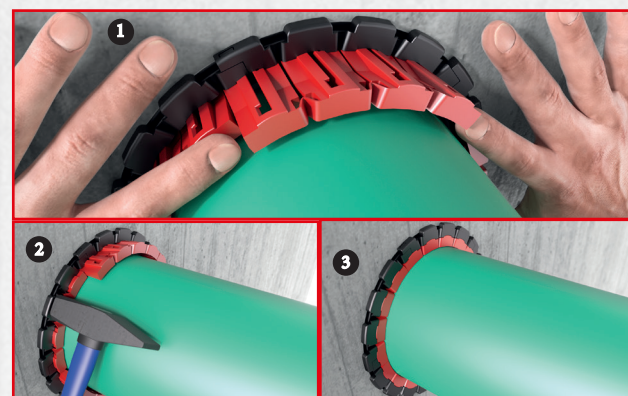


## 3 Verpressvorgang

Bewegen Sie zunächst die roten Verpress-Elemente, umlaufend möglichst gleichmäßig, mit Daumen und Zeigefinger nach vorn.

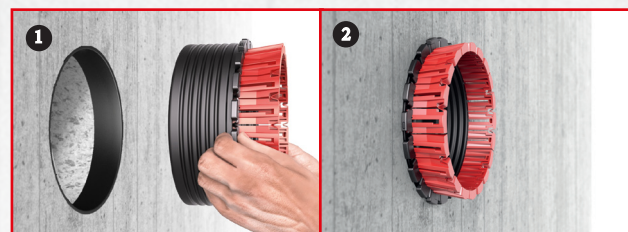
Im Anschluss daran werden die roten Verpress-Elemente mit einem geeigneten Hammer soweit vorgetrieben bis diese bündig zu den schwarzen Anschlagstege sind.

Das Medienrohr/Kabel darf während und nach dem verpressen, nicht axial verschoben werden! Falls doch erforderlich, rote Verpresselemente mittels „SPD-Löser“ zurückziehen und neu einsetzen!



## SG Stopfgummis

Beim Einsatz von Stopfgummis-Aussen (SGA), müssen diese zuerst in die Bohrleitung/Futterrohr/Aussparung eingebracht werden. Stopfgummis-Innen (SGI) werden werkseitig verbaut.



**=schalbau= VITZTHUM**

Niederland 214 • 5091 Unken, Austria • Telefon +43(0) 6589 / 42 79-0 • Fax +43(0) 6589 / 71 58  
FN 138476t • ATU33701303 • schalbau@vitzthum.com • www.vitzthum.com

# Maßtabelle

## SchlagPressDichtung

DN	Typ- Bezeichnung	AD Rohre  ca.	Ø ID* Innen Kernbohrung > oder < Durchführung	Einbautiefe  ca.	Verpackung  Karton
	Artikel-Nr.	mm	mm	mm	Stück
32	SPD 32	32	80	60	20
40	SPD 40	40	80	60	20
50	SPD 50	50	100	60	20
63	SPD 63	63	100	60	20
75	SPD 75	75	130	60	20
90	SPD 90	90	130	60	20
100	SPD 100	110	150	60	20
125	SPD 125 A	125	165	60	20
	SPD 125 B	135	200	60	16
150	SPD 150 A	160	200	60	16
	SPD 150 B	170	210		
180	SPD 180	180	240	60	15
200	SPD 200 A	200	240	60	15
	SPD 200 B	200	250		
	SPD 200 C	210	270		
	SPD 200 D	220	270		
250	SPD 250	250	300	60	8
300	SPD 300	315	365	60	6
400	SPD 400	400	450	60	4
500	SPD 500	500	550	60	2
weitere Größen bitte anfragen, oder siehe Produktrechner auf unserer Webseite		Tol. +2/-2 mm	* Tol. +2/-1 mm	> Toleranzen verstehen sich und/oder! <	