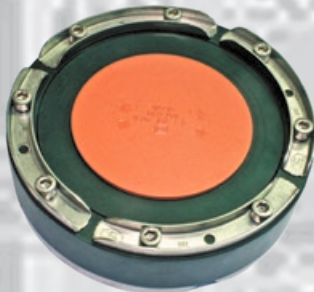
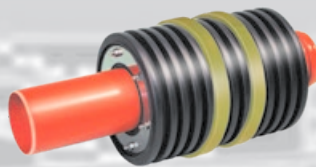
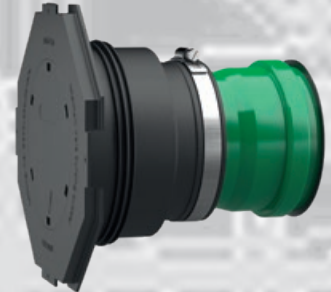


VIBA - Dichtsysteme Hauseinführungen

04-2021



www.VITZTHUM.com



Vorher

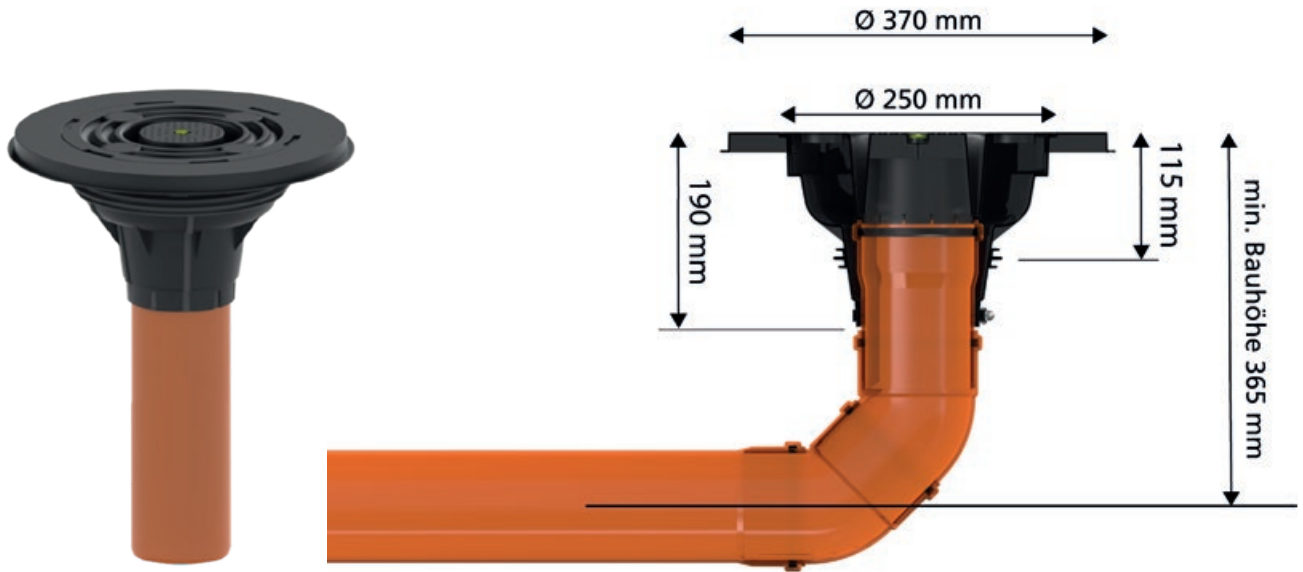


Nachher



Anschlussstrichter AT 110

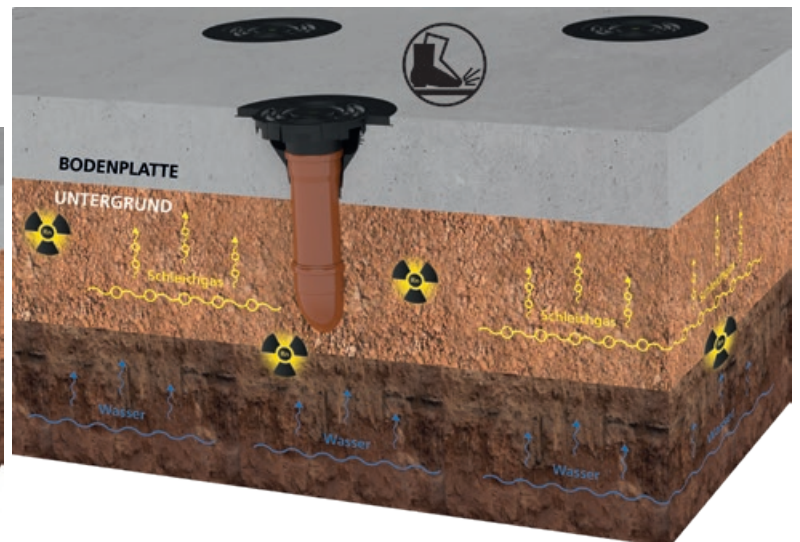
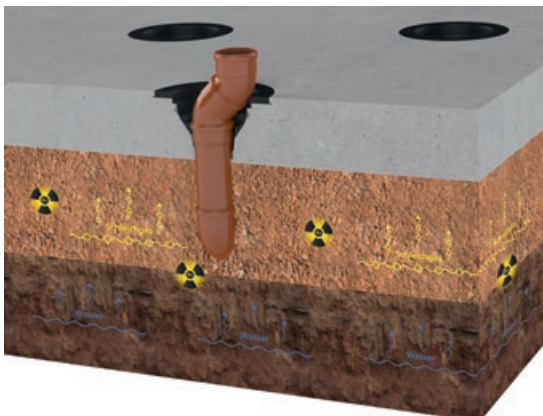
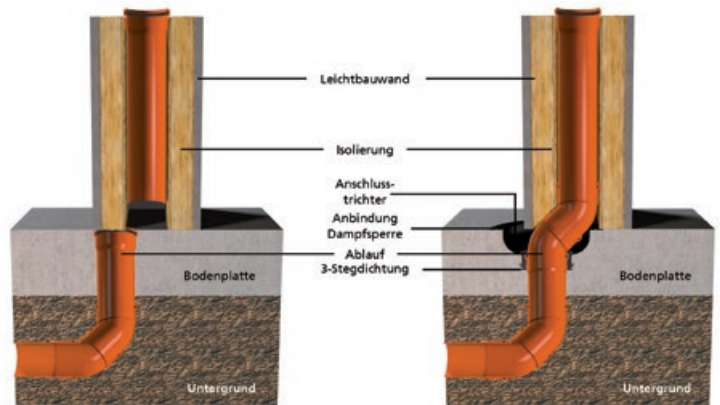
Bodendurchführung für KG Rohre



Art. Nr.	Typ	Bezeichnung	Baulänge in mm	Verpackung Stück	Gewicht Stück kg	Preis/Stück €
61 LXMKAT 10045	gerade	Anschlussstrichter inkl. KG-Rohr	ca. 590	8		67,40
61 LXMKAT 100590		Anschlussstrichter ohne KG-Rohr	ca. 260	10		56,90

Eigenschaften und technische Daten:

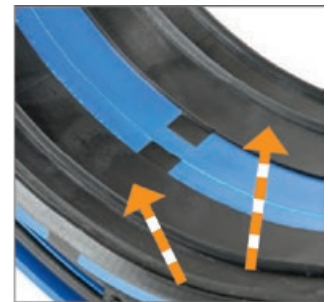
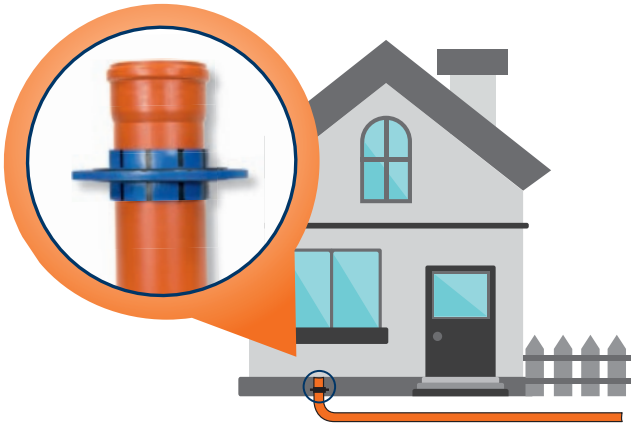
- lieferbar in DN 100 (Außendurchmesser 110 mm)
- Auslieferung inkl. Verschlussdeckel als Schutz gegen Beton und Schmutz, trittsicher und stolperfrei
- Trichter \varnothing innen = 250 mm, \varnothing aussen = 370 mm
- maximaler Versatz 90 mm
- Anschlussstrichter aus ABS
- WU-Beton Beanspruchungsklasse 1, Beanspruchungsklasse 2
- DIN 18533 W1.1-E, Bodenfeuchte
- Gas- und wasserdichte Verbindung mit der Bodenplatte dank integrierter Dreistegdichtung
- KIWA-Geprüft
- aus Radondichtem ABS - Kunststoff
- mit integrierter Libelle zur lagemäßigen Ausrichtung des Anschlussstrichters
- kann zur Bodenplattenentwässerung während der Bauphase verwendet werden; integrierte Schmutzfanggrillen



Mauerkragen KG-FIX

Aufstecken - Dicht.

- für alle gängigen Rohrwerkstoffe
- Ø 110 mm
- Spritzgusstechnik hohe Formstabilität durch 2-Komponenten
- radondicht
- 25m Wassersäule druckdicht bis 2,5 bar
- Werkstoffe ABS/TPE
- geprüft durch KIWA Bautest



Aufstecken. Dicht.

kein Spannband erforderlich

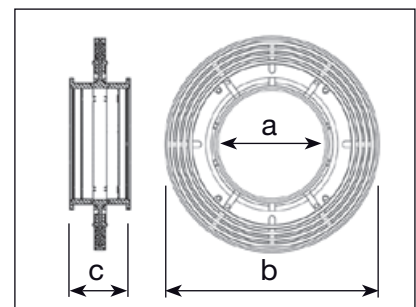
Doppelte Sicherheit durch 2 Profil-Dichtungen

Der neue KG-FIX Mauerkragen ist geeignet für Abwasser-Rohrleitungen DN110 (Außendurchmesser \varnothing 110 mm) und starre, glatte Kunststoffrohre nach DIN EN 1852-1 / EN 13476 / DIN 16873/ DIN 8061/62, die druckwasserdicht durch Bodenplatten, Betonwände und Schächte geführt werden und ist für alle gängigen Rohrwerkstoffe geeignet. Der Mauerkragen wird in WU-Beton (Beanspruchungsklasse 1 nach DIN EN 206-1 und DIN 1045 eingebunden und stellt eine praktische Lösung dar. Er erspart Mehraufwand mit Mauerhülsen oder Kernbohrungen.

Montagehinweise:

Einzubetonierende Rohroberfläche mit Lappen o.ä. reinigen.
Die Rohroberfläche darf keine durchgängigen Längsriefen aufweisen und muss im Auflagenbereich sauber, glatt und porenfrei sein.
Um ein leichteres Aufschieben des KG-FIX zu ermöglichen, das Rohr zusätzlich mit Wasser benetzen.
Der Mindestabstand zu Armierungen und Fugenblechen beträgt mind. 5 cm.
Der Achsabstand zwischen 2 Rohren ist mind. 27 cm.

(Bitte Montageanleitung anfordern)



Art. Nr.	Bezeichnung	a Innen \varnothing	b Aussen \varnothing	c Breite	Verpackung Stück	Gewicht Stück	Preis/Stück €
61 LXMK 110KG	Mauerkragen KG-FIX 110	110 mm	215 mm	60 mm	15	0,26 kg	23,30

Mauerkragen

aus TPE-Thermoplastischem Elastomer

Einsatzbereich

Wo Rohrleitungen wasserdicht durch Bodenplatten, Wände und Mauerwerk geführt werden müssen, kommt der Mauerkragen zum Einsatz. Der 5 bar geprüfte Mauerkragen (TPE) verhindert, dass Feuchtigkeit entlang der Rohraußenwandung ins Bauwerk gelangt.

Material: \varnothing 10 - 400 mm TPE Thermoplastisches Elastomer (50 m Wassersäule)

Beständigkeit: Verdünnte Säuren, Laugen, Gülle, Jauche, Gärungsmaische, Öl und Bitumen, Radon, Methangas

Material: \varnothing 450 - 1200 mm EPDM 4 bar

Beständigkeit: Verdünnte Säuren, Laugen, Gülle, Jauche, Gärungsmaische. Eingeschränkt beständig gegen Öl und Bitumen



Merkmale

Der Mauerkragen wird mit 2 Edelstahlbändern fertig vormontiert geliefert.

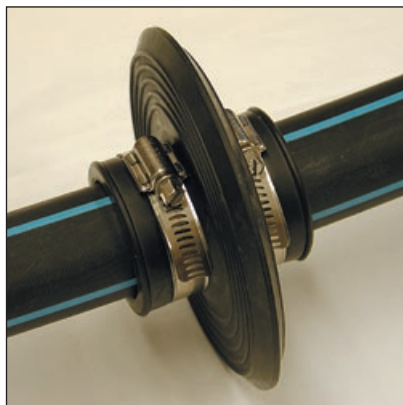
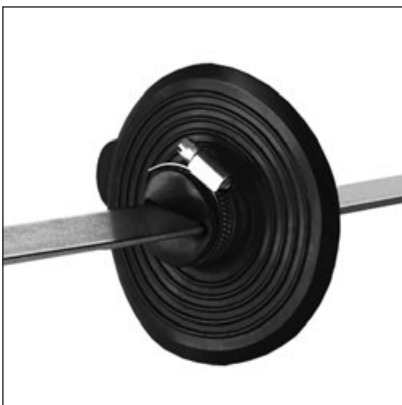
Der umlaufende, mit zusätzlichen Wassersperren versehene 4 cm breite Kragen verhindert, dass Flüssigkeiten ins Bauwerk gelangen.

Wo der Mauerkragen am Rohr anliegt sorgen kleine Wassersperren nach dem Anziehen der Edelstahlbänder für Wasserdichtheit bis 50 m Wassersäule.

Montage

- Bei Verschmutzung Reinigung der Rohroberfläche
- Aufschieben des Mauerkragens und Fixierung Mitte Beton bzw. Mitte Mauerwerk
- Anziehen der Spannbänder

Einbaumöglichkeiten



Der Mauerkragen kann auf nahezu alle Rohre aufgebracht werden. Ob Rohre aus Kunststoff, Steinzeug, Beton, Guss oder Stahl, der Mauerkragen dichtet sicher ab.

Mauerkragen

Active Ring

Art. Nr.	Typ	Bezeichnung	Spannbereich von \varnothing bis \varnothing mm	Verpackung Stück	Gewicht Stück	Preis/Stück €
61 LXMK 0032	MK-Mini 32	für Mauerstärken aus Kunststoff 22/26 Wassersperre 2 cm, Auflagebreite 2,7 cm	25 - 27	1	0,035 kg	1,00
61 LXMK 0042	MK-Maxi 42	für Mauerstärken aus Faserbeton 22/40 Wassersperre 2 cm, Auflagebreite 2,7 cm	38 - 42	1	0,05 kg	1,00

Mauerkragen inkl. 2 Edelstahlspannbänder

MPA geprüft



Art. Nr.	Typ	für Rohraußen- abmessungen/mm	Spannbereich von \varnothing bis \varnothing mm	Verpackung Stück	Gewicht Stück	Preis/Stück €
61 LXMK 010	MK 10	für Blitzschutz Runderder	8 - 10	1	0,13 kg	24,00
61 LXMK 012	MK Flach	für Erdungsband	30 x 3 30 x 3,5	1	0,15 kg	25,10
61 LXMK 025	MK 25	25	25 - 25	1	0,25 kg	27,60
61 LXMK 032	MK 32	32	31 - 32	1	0,25 kg	28,50
61 LXMK 040	MK 40	40	39 - 42	1	0,26 kg	29,10
61 LXMK 050	MK 50	50	48 - 53	1	0,29 kg	29,40
61 LXMK 063	MK 63	63	61 - 64	1	0,32 kg	29,90
61 LXMK 075	MK 75	75	72 - 80	1	0,36 kg	30,30
61 LXMK 090	MK 90	90	87 - 92	1	0,45 kg	30,40
61 LXMK 110	MK 110	KG-Rohr DN 110	107 - 115	Karton 50 Stück	0,48 kg	20,30
61 LXMK 125	MK 125	KG-Rohr DN 125	123 - 130	Karton 40 Stück	0,51 kg	30,10
61 LXMK 140	MK 140	140	137 - 147	1	0,54 kg	34,90
61 LXMK 160	MK 160	KG-Rohr DN 160	157 - 166	Karton 35 Stück	0,62 kg	25,70
61 LXMK 170	MK 170	170	167 - 177	1		38,30
61 LXMK 180	MK 180	180	177 - 187	1	0,68 kg	38,30
61 LXMK 200	MK 200	KG-Rohr DN 200	197 - 207	Karton 30 Stück	0,70 kg	38,70
61 LXMK 225	MK 225	225	220 - 230	1	0,81 kg	41,20
61 LXMK 250	MK 250	KG-Rohr DN 250	245 - 260	1	0,89 kg	41,40
61 LXMK 280	MK 280	280	275 - 290	1	0,92 kg	49,10
61 LXMK 315	MK 315	KG-Rohr DN 315	310 - 324	1	1,07 kg	50,70
61 LXMK 355	MK 355	355	350 - 365	1	1,18 kg	57,50
61 LXMK 400	MK 400	KG-Rohr DN 400	395 - 410	1	1,31 kg	60,60
61 LXMK 450	MK 450	450	440 - 460	1	1,90 kg	79,60
61 LXMK 500	MK 500	KG-Rohr DN 500	495 - 515	1	2,15 kg	81,60
61 LXMK 560	MK 560	560	555 - 580	1	2,60 kg	88,40
61 LXMK 630	MK 630	630	625 - 650	1	2,90 kg	95,70
61 LXMK 710	MK 710	710	705 - 735	1	3,00 kg	110,20
61 LXMK 800	MK 800	800	795 - 830	1	3,40 kg	118,40
61 LXMK 900	MK 900	900	895 - 930	1	4,25 kg	130,20
61 LXMK 1000	MK 1000	1000	995 - 1030	1	4,45 kg	205,20
61 LXMK 1200	MK 1200	1200	1195 - 1240	1	5,75 kg	249,50

Weitere Abmessungen auf Anfrage.

Durch Einlegen (10 Minuten) in warmes Wasser lassen sich die Mauerkragen noch leichter montieren.

KG-Rohrdurchführung Typ UDM Fließrichtung



RD UDM mit KG-2000 Rohr und 2 Deckel einbaufertig montiert Ausführung 1x Dreistegdichtung				
Artikel - Nr.	Typ	Ø mm	Wandstärke mm	Preis / Stk. €
61 LXRUDUM 100200	RD UDM 100/200	110	200	52,70
61 LXRUDUM 100250	RD UDM 100/250	110	250	52,70
61 LXRUDUM 100300	RD UDM 100/300	110	300	52,70
61 LXRUDUM 150250	RD UDM 150/250	160	250	72,10
61 LXRUDUM 150300	RD UDM 150/300	160	300	72,10

Durch das Ableiten von Abwässern in einheitlicher Fließrichtung ohne überflüssige Kanten werden verstopfte Rohre und böse Überraschungen vermieden. Dies gelingt problemlos mit der VIBA KG-2000 Rohrdurchführung Typ UDM. Durch den innovativen Anschluss können außenliegende KG-Rohre mit der Muffe an das Spitzende angeschlossen werden, ohne dass die Fließrichtung des Abwassers durch zusätzliche Kanten beeinflusst wird. Verstopfte Rohre: Fehlzanzeige!

Anspachtelflansch (Flansch aus ABS). Beim Einsatz von kunststoffmodifizierten Bitumenbeschichtungen (Lastfall nach DIN 18195 Teil 4) kann die Außenabdichtung über den Anspachtelflansch angearbeitet werden.

RD UDM mit KG-2000 Rohr und 2 Deckel einbaufertig montiert Ausführung mit 3x Dreistegdichtung				
Artikel - Nr.	Typ	Ø mm	Wandstärke mm	Preis / Stk. €
	RD UDM 100/200	110	200	74,20
	RD UDM 100/250	110	250	74,20
	RD UDM 100/300	110	300	74,20
	RD UDM 150/250	160	250	91,40
	RD UDM 150/300	160	300	91,40

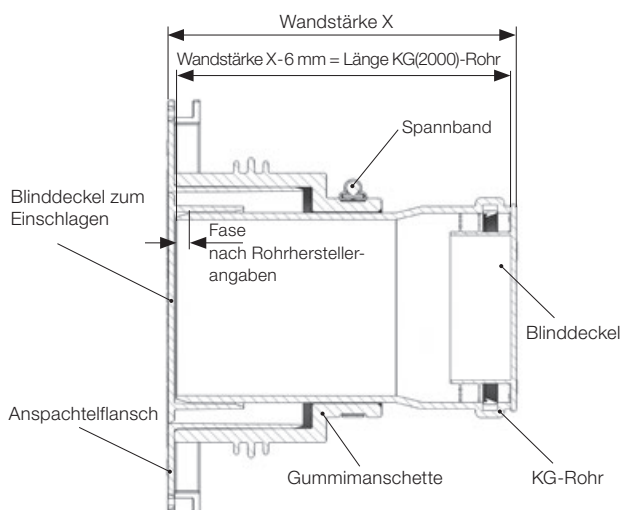
Ausführung mit 3x Dreistegdichtung ist auch optimal für Fertigteil-Doppelwände.

Uni-Durchführungsmanschette Typ UDM

Lieferumfang: Gummimanschette (EPDM) mit Anspachtelflansch mit Blinddeckel zum Einschlagen, Stahlspannband und Lamellenstopfen, passend für KG Rohre und KG-2000 Rohre, MPA geprüft, vorort auf Wandstärke anpassbar.

Die Länge des KG-Rohres muss der Gesamtbaulänge der Durchführung, also der Wanddicke minus 6 mm entsprechen.

Keine Unterbrechung der Fließrichtung.



Artikel - Nr.	Typ	Ø mm	Wandstärke mm	Preis / Stk. €
61 LXMKAU 100	UDM100	110	mind. 200 mm	38,70
61 LXMKAU 150	UDM150	160	mind. 240 mm	53,10



KG-Rohrdurchführungen

KG-Doppelmuffenrohr mit Wassersperre inkl. KG-Deckel und Dichtung

Artikel - Nr.	Typ	KG - ø DN mm	Wandstärke mm	Verp. Stück	kg / Stück	Preis Stk. €
61 LXRDR 100200	RD 100/200	100	200	1	0,86	52,70
61 LXRDR 100240	RD 100/240	100	240	1	0,91	52,70
61 LXRDR 100250	RD 100/250	100	250	1	0,94	52,70
61 LXRDR 100300	RD 100/300	100	300	1	1,01	52,70
61 LXRDR 100365	RD 100/365	100	365	1	1,12	52,70
61 LXRDR 100400	RD 100/400	100	400	1	1,18	52,70
61 LXRDR 125200	RD 125/200	125	200	1	1,00	56,90
61 LXRDR 125240	RD 125/240	125	240	1	1,08	56,90
61 LXRDR 125250	RD 125/250	125	250	1	1,09	56,90
61 LXRDR 125300	RD 125/300	125	300	1	1,18	56,90
61 LXRDR 125365	RD 125/365	125	365	1	1,30	56,90
61 LXRDR 125400	RD 125/400	125	400	1	1,37	56,90
61 LXRDR 150200	RD 150/200	150	200	1	1,61	68,40
61 LXRDR 150240	RD 150/240	150	240	1	1,73	68,40
61 LXRDR 150250	RD 150/250	150	250	1	1,76	68,40
61 LXRDR 150300	RD 150/300	150	300	1	1,88	68,40
61 LXRDR 150365	RD 150/365	150	365	1	2,06	68,40
61 LXRDR 150400	RD 150/400	150	400	1	2,17	68,40
61 LXRDR 200200	RD 200/200	200	200	1	2,45	96,20
61 LXRDR 200240	RD 200/240	200	240	1	2,7	96,20
61 LXRDR 200250	RD 200/250	200	250	1	2,7	96,20
61 LXRDR 200300	RD 200/300	200	300	1	2,9	96,20
61 LXRDR 200365	RD 200/365	200	365	1	3,25	96,20
61 LXRDR 200400	RD 200/400	200	400	1	3,40	96,20



MPA geprüft



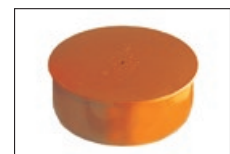
ab ø 250 mm mit 4-Steg Dichtung

Doppelmuffenrohr ab ø 250 mm in passender Wandstärke bestellen, ab ø 250 mm mit schwarzem Deckel

Artikel - Nr.	Typ	KG - ø DN mm	mögliche Wandstärke mm	Verp. Stück	kg / Stück	Preis Stk. €
61 LXRDR 250...	RD 250	250	240 - 500	1		286,50
61 LXRDR 315...	RD 315	315	240 - 500	1		472,70
61 LXRDR 400...	RD 400	400	320 - 500	1		566,60
61 LXRDR 500...	RD 500	500	360 - 500	1		683,80

KG / KG 2000 Deckel

KG Deckel Artikel - Nr.	KG 2000 Artikel - Nr.	Abmessung	Verp. Stück	kg / Stück	KG Preis Stk. €	KG 2000 Preis Stk. €
61 LXDLD 100	61 LXRCD 100	DN 100	1	0,13	2,30	15,20
61 LXDLD 125		DN 125	1	0,15	3,00	
61 LXDLD 150	61 LXRCD 150	DN 150	1	0,28	4,40	27,20
61 LXDLD 200	61 LXRCD 200	DN 200	1	0,52	9,00	53,20
61 LXDLD 250		DN 250	1		69,50	
61 LXDLD 315		DN 315	1		133,20	
61 LXDLD 400		DN 400	1		273,60	
		DN 500	1			



KG / KG 2000 Bodendurchlässe

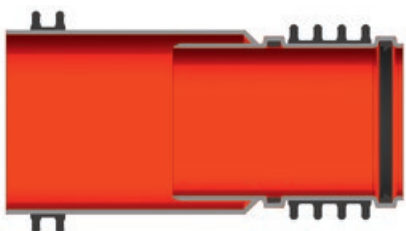
KG-Rohr Länge 0,5 m mit Wassersperre und einseitiger Muffe ohne Deckel

KG Artikel - Nr.	KG 2000 Artikel - Nr.	Typ	KG-Ø DN mm	Länge mm	Verp. Stück	kg	KG Preis/Stück €	KG 2000 Preis/Stück €
61 LXDLD 100500	61 LXRCFG 100500	DL 100/500	100	500	1	0,75	39,90	59,30
61 LXDLD 125500		DL 125/500	125	500	1	1,05	44,80	
61 LXDLD 150500	61 LXRCFG 150500	DL 150/500	150	500	1	1,55	52,10	84,70
61 LXDLD 200500	61 LXRCFG 200500	DL 200/500	200	500	1	2,25	64,20	106,20
61 LXDLD 250500		DL 250/500	250	500	1		162,80	
61 LXDLD 315500		DL 315/500	315	500	1		230,00	
61 LXDLD 400500		DL 400/500	400	500	1		291,30	
		DL 500/500	500	500	1			



KG-Rohrdurchführung Typ FR

Fließrichtung



Artikel - Nr.	Typ	Ø mm	Wandstärke mm	Preis / Stk. €
61 LXRD FR 100200	RDFR100/200	110	200	63,80
61 LXRD FR 100250	RDFR100/250	110	250	76,90
61 LXRD FR 100300	RDFR100/300	110	300	63,80
61 LXRD FR 125250	RDFR125/250	125	250	74,20
61 LXRD FR 125300	RDFR125/300	125	300	74,20
61 LXRD FR 150250	RDFR150/250	160	250	97,00
61 LXRD FR 150300	RDFR150/300	160	300	84,70

Durch das Ableiten von Abwässern in einheitlicher Fließrichtung ohne überflüssige Kanten werden verstopfte Rohre und böse Überraschungen vermieden. Dies gelingt problemlos mit der VIBA KG Rohrdurchführung Typ FR. Durch den innovativen Anschluss können außenliegende KG-Rohre mit der Muffe an das Spitzende angeschlossen werden, ohne dass die Fließrichtung des Abwassers durch zusätzliche Kanten beeinflusst wird. Verstopfte Rohre: Fehlanzeige!

Folienflansch



KG-Flansch mit Folie					
Artikel - Nr.	Typ	Einstecktiefe cm	Verp. Stk.	kg	Preis Stk. €
61 LXRE 100146	DN 100 (110)	7		0,3	57,20
61 LXRE 125165	DN 125	7,50		0,4	60,00
61 LXRE 150180	DN 150 (160)	8		0,5	72,90
61 LXRE 200210	DN 200	9		0,6	92,50

Flansch mit ca. 6 cm breiter umlaufender Folie zum Anschluss an die Abdichtungsbahn an der Betonwand Aussenseite.



Überschiebeflansch Typ ÜSF						
Innen Ø ID	110	125	160	200	250	315
Preise per Stück in €						
Typ ÜSF	109,30	122,30	139,90	261,00	386,70	517,50
Artikel - Nr.	61 LXRK 110		61 LXRK 160	61 LXRK 200	61 LXRK 250	61 LXRK 315

Zur nachträglichen Abdichtung eingebauter KG, HT oder KG 2000 Rohre mittels Folienflansch an der Bitumenabdichtung z.B. KMB

Lieferumfang:

Typ ÜSF mit Folienflansch, öl- und bitumenbeständig umlaufend ca. 15 cm.

Für die Einbindung des Folienflansches empfehlen wir unseren Kleb- und Dichtstoff PU 50.



Flanschrohr Typ FE						
InnenDurchmesser ID	100	125	150	200	250	300
Außendurchmesser mm	110	140	160	210	280	314
Wandstärken in mm	500	500	500	500	500	500
Preis per Stück €	52,00	57,30	65,20	101,00	130,22	154,90
Aufpreis je angef. 10 cm	1,80	2,20	2,90	5,70	11,30	17,20
Artikel - Nr.				61 LXRE 200500		

In den Wandstärken 200 • 240 • 250 • 300 • 305 • 365 • 400 • 450 • 500 mm lieferbar.

Dickwandiges Kunststoff-Futterrohr für den nachträglichen Einbau von Rohren und Kabeln mittels Dichteinsatz nach DIN 18 195 - T9.

Lieferumfang:

Flanschrohr Typ FE mit einseitig angeformtem Folienflansch, öl und bitumenbeständig, umlaufend ca. 15 cm. Lieferlänge 50 cm. Aufpreis je weitere angefangene 10 cm.

Für die Einbindung des Folienflansches empfehlen wir unseren Kleb- und Dichtstoff PU 50.

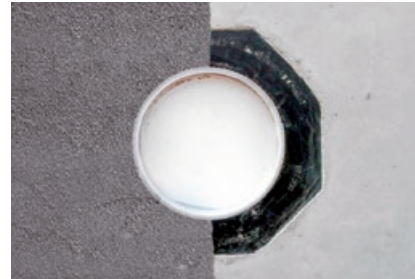
Uni Futterrohr UFR

Das Futterrohr der Zukunft für jede Wandart.

Das Uni Futterrohr ist ein Kunststoff-Futterrohr mit 8-Kant Anspachtelflansch (Flansch aus ABS). Beim Einsatz von kunststoffmodifizierten Bitumenbeschichtungen (Lastfall nach DIN 18195 Teil 4) kann die Außenabdichtung über den Anspachtelflansch angearbeitet werden. Durch die im Lieferumfang enthaltenen Profil-Stegdichtbänder erhält man eine sichere Abdichtung auch bei Doppel-/Elementwänden und WU Beton. Längswasserdicht bis 1 bar im WU-Beton.

Artikel - Nr.	Typ	KG-Ø DN mm	Länge mm	Verp. Stück	kg	Preis/Stück €
61 LXUFR 100250	UFR 100/250	100	250	5		32,30
61 LXUFR 100300	UFR 100/300	100	300	5		33,70
61 LXUFR 150250	UFR 150/250	150	250	5		48,30
61 LXUFR 150300	UFR 150/300	150	300	5		50,20
61 LXUFR 200250	UFR 200/250	200	250	5		59,00
61 LXUFR 200300	UFR 200/300	200	300	5		68,70
61 LXUFR 250300	UFR 250/300	250	300	1		178,30
61 LXUFR 300250	UFR 300/250	300	250	1		213,80
61 LXUFR 300300	UFR 300/300	300	300	1		229,50

Auslieferung komplett mit 2 Verschlussdeckel. Andere Längen auf Anfrage.



Futterrohr Typ FE

Das Futterrohr von ø 80 - 1300 mm

- mit 4-Steg-Dichtung, • wasserdicht bis 3,5 bar
- aus Kunststoff dadurch bruchunempfindlich
- einbaufertig verschlossen
- ab FE ø 350 mm mit Styroporfüllung

Artikel - Nr.	Typ	Futterrohr Ø mm innen	Preis/Stück € ab einer Länge von 200 mm - 500 mm
61 LXFE 80250	FE 80/X	80	45,90
61 LXFE 100250	FE 100/X	100	47,30
61 LXFE 125250	FE 125/X	125	49,90
61 LXFE 150250	FE 150/X	150	55,10
61 LXFE 200250	FE 200/X	200	80,10
61 LXFE 250250	FE 250/X	250	93,20
61 LXFE 300250	FE 300/X	300	99,90
61 LXFE 350250	FE 350/X	350	233,90
61 LXFE 400250	FE 400/X	400	256,30
61 LXFE 450250	FE 450/X	450	273,50
61 LXFE 500250	FE 500/X	500	289,10
61 LXFE 600250	FE 600/X	600	415,26
61 LXFE 700250	FE 700/X	700	550,60
61 LXFE 800250	FE 800/X	800	649,30
61 LXFE 900250	FE 900/X	900	820,00
61 LXFE 1000250	FE 1000/X	1000	867,30
61 LXFE 1100250		1100	1088,20
61 LXFE 1200250		1200	1173,10
61 LXFE 1300250		1300	1261,30



KG-Muffenring

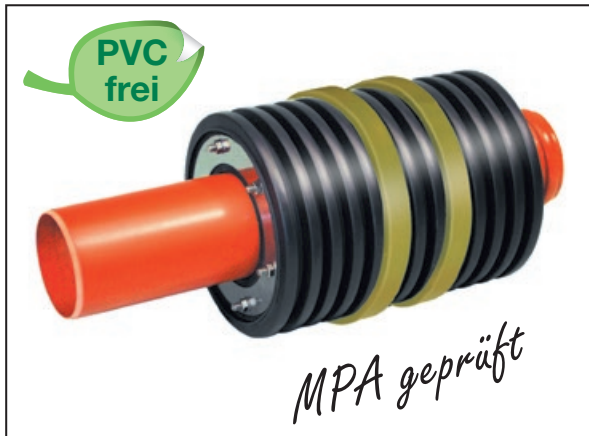
Artikel - Nr.	Typ	Verp. Stück	kg	Preis/Stück €
61 LXMFR 100	MFR 100	1	0,02	9,00
61 LXMFR 125	MFR 125	1	0,03	9,70
61 LXMFR 150	MFR 150	1	0,04	10,40
61 LXMFR 200	MFR 200	1	0,07	10,90
61 LXMFR 250	MFR 250	1		27,20
61 LXMFR 315	MFR 315	1		42,40
	MFR 400	1		63,00
	MFR 500	1		127,20



WELLO Futterrohr

WELLO, das Aktivfutterrohr aus PE mit umlaufender Quellbeschichtung ist in den Durchmessern 100 bis 400 mm sofort ab Lager lieferbar.

Das Rohr ist innen glatt. Die wellige Außenseite verkrallt sich mit dem Beton, zwei mittig, umlaufend aufgebraachte Quellbänder verhindern zusätzlich, dass Wasser ins Bauwerk gelangt.



Wello Futterrohr, doppelte Sicherheit durch Wellung und Quellband, Abdichtung mittels Ringraumdichtung, Geprüft bis 20 m Wassersäule.

WELLO ø innen mm	Standardlängen (Preise ohne Verschußdeckel)					
	200 mm	250 mm	300 mm	350 mm	400 mm	500 mm
ø 100	61LXFR100200	61LXFR100250	61LXFR100300	61LXFR100350	61LXFR100400	61LXFR100500
Gewicht	0,28 kg	0,32 kg	0,35 kg	0,39 kg	0,43 kg	0,50 kg
€/Stück	31,00	31,30	32,80	34,50	35,80	36,30
ø 125	61LXFR125200	61LXFR125250	61LXFR125300	61LXFR125350	61LXFR125400	61LXFR125500
Gewicht	0,33 kg	0,37 kg	0,42 kg	0,46 kg	0,51 kg	0,60 kg
€/Stück	33,40	34,50	35,80	36,90	38,20	40,50
ø 150	61LXFR150200	61LXFR150250	61LXFR150300	61LXFR150350	61LXFR150400	61LXFR150500
Gewicht	0,44 kg	0,51 kg	0,57 kg	0,64 kg	0,70 kg	0,84 kg
€/Stück	35,00	36,30	38,20	39,40	41,70	43,60
ø 200	61LXFR200200	61LXFR200250	61LXFR200300	61LXFR200350	61LXFR200400	61LXFR200500
Gewicht	0,67 kg	0,77 kg	0,88 kg	0,99 kg	1,10 kg	1,31 kg
€/Stück	41,70	43,00	44,20	46,00	49,10	50,80
ø 250	61LXFR250200	61LXFR250250	61LXFR250300	61LXFR250350	61LXFR250400	61LXFR250500
Gewicht	0,94 kg	1,10 kg	1,27 kg	1,43 kg	1,59 kg	1,92 kg
€/Stück	43,60	45,40	47,20	49,60	52,10	56,40
ø 300	61LXFR300200	61LXFR300250	61LXFR300300	61LXFR300350	61LXFR300400	61LXFR300500
Gewicht	1,19 kg	1,41 kg	1,62 kg	1,83 kg	2,04 kg	2,47 kg
€/Stück	49,60	51,60	56,90	59,30	61,70	67,30
ø 350	61LXFR350200	61LXFR350250	61LXFR350300	61LXFR350350	61LXFR350400	61LXFR350500
Gewicht	1,70 kg	2,02 kg	2,35 kg	2,67 kg	3,00 kg	3,65 kg
€/Stück	52,70	55,10	61,70	64,74	69,60	76,30
ø 400	61LXFR400200	61LXFR400250	61LXFR400300	61LXFR400350	61LXFR400400	61LXFR400500
Gewicht	2,14 kg	2,56 kg	2,98 kg	3,40 kg	3,82 kg	4,66 kg
€/Stück	65,40	67,90	74,30	79,80	86,50	95,10

Weitere Abmessungen auf Anfrage. Wello ø 350 nur mit Gliederkette möglich.

FASO Futterrohr

Die Faserzement-Futterrohre sind von DN 80 bis DN 600 sofort lieferbar.
Das Rohr ist innen glatt und außen wellig ange-
raucht. Die wellige Außenseite verbindet sich mit
dem Beton, so dass keine Wasserumlaufigkeiten
entstehen.



Verschlussdeckel + Schalungshilfe für das FASO-Futterrohr				
Ø	Artikel - Nr.	Verpackung/Stück	Gewicht kg	Preis/Stück €
80	61 LXFRD 80	1	0,02	2,20
100	61 LXFRD 100	1	0,02	2,30
125	61 LXFRD 125	1	0,04	3,00
150	61 LXFRD 150	1	0,04	3,90
200	61 LXFRD 200	1	0,10	5,30
250	61 LXFRD 250	1	0,16	8,30
300	61 LXFRD 300	1	0,24	10,70
350	61 LXFRD 350	1	0,39	19,40
400	61 LXFRD 400	1	0,45	25,40



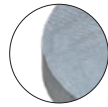
wiederverwendbar

FASO ø innen mm	Standardlängen (Preise ohne Verschlussdeckel)									
	200 mm	240 mm	250 mm	300 mm	350 mm	365 mm	400 mm	500 mm	600 mm	1000 mm
ø 80	61LXFRF80200	61LXFRF80240	61LXFRF80250	61LXFRF80300	61LXFRF80350	61LXFRF80365	61LXFRF80400	61LXFRF80500	61LXFRF80600	61LXFRF801000
€/Stück	29,10	31,00	31,00	36,90	46,00	46,00	53,30	65,40	76,40	130,80
ø 100	61LXFRF100200	61LXFRF100240	61LXFRF100250	61LXFRF100300	61LXFRF100350	61LXFRF100365	61LXFRF100400	61LXFRF100500	61LXFRF100600	61LXFRF1001000
€/Stück	38,80	43,00	43,00	50,80	60,60	60,60	75,20	96,90	123,30	157,40
ø 125	61LXFRF125200	61LXFRF125240	61LXFRF125250	61LXFRF125300	61LXFRF125350	61LXFRF125365	61LXFRF125400	61LXFRF125500	61LXFRF125600	61LXFRF1251000
€/Stück	50,80	63,00	63,00	72,70	84,70	84,70	88,40	110,20	142,80	187,80
ø 150	61LXFRF150200	61LXFRF150240	61LXFRF150250	61LXFRF150300	61LXFRF150350	61LXFRF150365	61LXFRF150400	61LXFRF150500	61LXFRF150600	61LXFRF1501000
€/Stück	53,30	66,60	66,60	76,30	87,20	87,20	112,50	117,50	151,40	259,00
ø 200	61LXFRF200200	61LXFRF200240	61LXFRF200250	61LXFRF200300	61LXFRF200350	61LXFRF200365	61LXFRF200400	61LXFRF200500	61LXFRF200600	61LXFRF2001000
€/Stück	65,50	77,50	77,50	93,20	102,90	102,90	112,50	136,80	174,30	290,60
ø 250	61LXFRF250200	61LXFRF250240	61LXFRF250250	61LXFRF250300	61LXFRF250350	61LXFRF250365	61LXFRF250400	61LXFRF250500	61LXFRF250600	61LXFRF2501000
€/Stück	79,90	95,70	95,70	112,50	128,20	128,20	139,20	167,00	224,00	322,00
ø 300	61LXFRF300200	61LXFRF300240	61LXFRF300250	61LXFRF300300	61LXFRF300350	61LXFRF300365	61LXFRF300400	61LXFRF300500	61LXFRF300600	61LXFRF3001000
€/Stück	93,20	111,50	111,50	127,20	151,40	151,40	165,80	204,60	254,20	271,10
ø 350	61LXFRF350200	61LXFRF350240	61LXFRF350250	61LXFRF350300	61LXFRF350350	61LXFRF350365	61LXFRF350400	61LXFRF350500	61LXFRF350600	61LXFRF3501000
€/Stück	132,00	156,30	156,30	190,20	219,24	228,23	248,30	305,10	380,10	611,40
ø 400	61LXFRF400200	61LXFRF400240	61LXFRF400250	61LXFRF400300	61LXFRF400350	61LXFRF400365	61LXFRF400400	61LXFRF400500	61LXFRF400600	61LXFRF4001000
€/Stück	145,30	174,30	174,30	213,10	213,10	254,20	282,00	353,50	426,10	705,80
ø 450	61LXFRF450200	61LXFRF450240	61LXFRF450250	61LXFRF450300	61LXFRF450350	61LXFRF450365	61LXFRF450400	61LXFRF450500	61LXFRF450600	61LXFRF4501000
€/Stück	193,60	232,40	242,10	290,60	339,00	353,50	387,30	484,20	581,10	968,40
ø 500	61LXFRF500200	61LXFRF500240	61LXFRF500250	61LXFRF500300	61LXFRF500350	61LXFRF500365	61LXFRF500400	61LXFRF500500	61LXFRF500600	61LXFRF5001000
€/Stück	214,40	251,90	261,50	308,70	357,20	371,60	404,30	499,90	618,60	998,70
ø 600	61LXFRF600200	61LXFRF600240	61LXFRF600250	61LXFRF600300	61LXFRF600350	61LXFRF600365	61LXFRF600400	61LXFRF600500	61LXFRF600600	61LXFRF6001000
€/Stück	262,70	310,00	324,36	382,50	441,90	460,00	502,40	623,50	765,10	1225,90

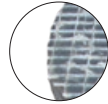
ø 700 und 800 mm auch lieferbar. Weitere Abmessungen auf Anfrage. Versandmöglichkeit abklären.

Rohrdurchführung / Futterrohr

mit einseitigem Spachtelflansch



aufgeRaut

Gewebe-
beschichtet

Rohrdurchführung Typ B/SF 4

für den Einbau in WU-Betonwänden zum beidseitigen Anschließen von KG/HT Rohren, mit einseitigem Spachtelflansch umlaufend ca. 4 cm zur sicheren Anbindung von Bitumendekbeschichtungen (z.B. KMB)

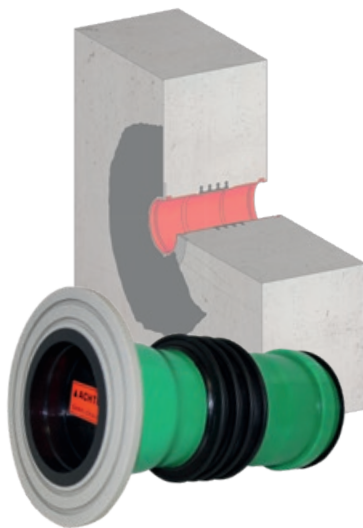
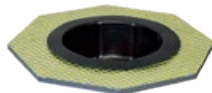
Lieferumfang:

Typ B/SF 4 - R mit druckwasserdichter, umlaufender Vierstegdichtung, beidseitig angeformter Steckmuffe und 2 Deckeln als Einbauhilfe sowie einseitigem Spachtelflansch SF/4, aufgeraut, umlaufend ca. 4 cm

Lieferumfang:

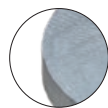
Typ B/SF 4 - G wie vor, jedoch mit Spachtelflansch SF/4, gewebebeschichtet, umlaufend ca. 4 cm

Durchmesser DN	110	125	160	200	250	315
Preise per Stück in Euro						
Typ B/SF 4 - R	94,60	113,60	130,40	167,60	373,40	596,10
Typ B/SF 4 - G	105,60	119,30	136,10	174,26	380,10	608,50
verfügbare Standard Wandstärken in cm 20, 24, 25, 30, 35, 36,5, 40, 45, 50						

Schwalben-
schwanznutauch mit eckigem
Flansch erhältlich

Auf Anfrage mit Aufpreis erhältlich:

- KG 2000 mit Spachtelflansch aus PP, umlaufend ca. 4 cm
- Schwalbenschwanznut zur sicheren Verkrallung von Bitumendickbeschichtungen
- Erhältlich auch mit eckigem Flansch
- Weitere Durchmesser und Wandstärken auf Anfrage



aufgeRaut

Gewebe-
beschichtet

Futterrohr Typ FE/SF 4

dickwandiges Kunststoff - Echtmaß Futterrohr zum Einbetonieren, mit einseitigem Spachtelflansch umlaufend ca. 4 cm zur sicheren Anbindung von Bitumendickbeschichtungen
ID = InnenDurchmesser Futterrohr Echtmaß

Lieferumfang:

Typ FE/SF 4 - R mit druckwasserdichter, sowie gas- und geruchsdichter, umlaufender Vierstegdichtung, 2 Deckeln als Einbauhilfe sowie einseitigem Spachtelflansch SF/4, aufgeraut, umlaufend ca. 4 cm

Lieferumfang:

Typ FE/SF 4 - G wie vor, jedoch mit Spachtelflansch SF/4, gewebebeschichtet, umlaufend ca. 4 cm



InnenDurchmesser ID	110	125	160	200	250	300
Preise per Stück in Euro						
Typ FE/SF 4 - R	78,70	86,50	94,60	130,40	150,70	168,70
Typ FE/SF 4 - G	83,80	93,30	101,80	136,10	156,40	174,30
verfügbare Standard Wandstärken in cm 20, 24, 25, 30, 35, 36,5, 40, 45, 50						

Futterrohr Typ DFW-FE

Wanddurchführung Typ DFW-FE

für den Einbau in Dreifachwände, dickwandiges Kunststoff - Futterrohr Echtmaß zum Einbetonieren, als Aussparung zum nachträglichen Einbau von Rohren oder Kabeln mittels Dichteinsatz.

ID = InnenDurchmesser Futterrohr Echtmaß

Lieferumfang:

Typ DFW-FE 4 (2 Dichtungen) mit druckwasserdichter, beidseitig umlaufender Zackendichtung, inkl. 2 Formdeckel als Einbauhilfe

Typ DFW-FE 6 (2 Dichtungen) mit mittig- und außenliegender druckwasserdichter, umlaufender Zackendichtung, inkl. 2 Formdeckel als Einbauhilfe

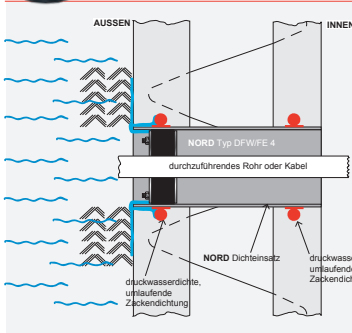
Typ DFW-FE 8 (3 Dichtungen) mit mittig-, innen- und außenliegender druckwasserdichter, umlaufender Zackendichtung, inkl. 2 Formdeckel als Einbauhilfe

InnenDurchmesser ID	100	125	150	200	250	300
Preise per Stück in Euro auf Anfrage						
Typ DFW-FE 4						
Typ DFW-FE 6						
Typ DFW-FE 8						
verfügbare Standard Wandstärken in cm 20, 24, 25, 30, 35, 36,5, 40						

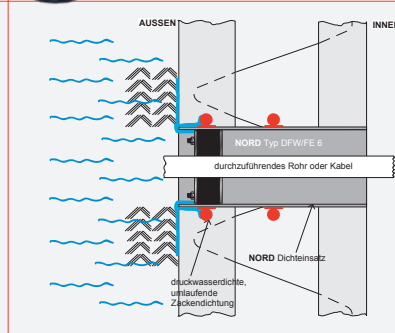


Auf Anfrage mit Aufpreis erhältlich:

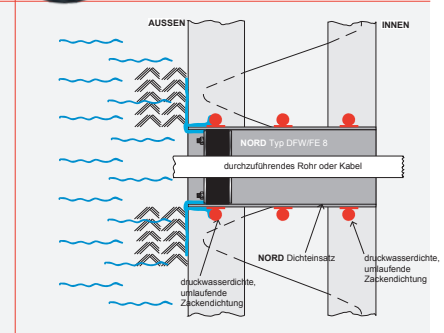
- Futterrohr kann auf Wunsch mit Styropordeckel ausgeliefert werden
- Futterrohr kann auf Wunsch einseitig oder beidseitig angefast werden
- Weitere Durchmesser und Wandstärken auf Anfrage



Typ DFW/FE 4



Typ DFW/FE 6



Typ DFW/FE 8

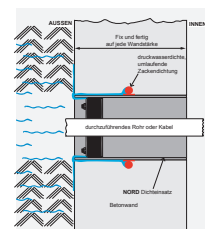
Futterrohr Typ NFE

dickwandiges Kunststoff - Futterrohr Echtmaß zum Einbetonieren, Farbe grau, als Aussparung zum nachträglichen Einbau von Rohren oder Kabeln mittels Dichteinsatz. ID = InnenDurchmesser Futterrohr Echtmaß

Lieferumfang:

Typ NFE mit einer mittig umlaufenden Zackendichtung und 2 Formdeckeln als Einbauhilfe

InnenDurchmesser ID	100	125	150	200	250	300
Preise per Stück in Euro auf Anfrage						
Typ NFE						
verfügbare Standard Wandstärken in cm 20, 24, 25, 30, 35, 36,5, 40						



Form Deckel

Als Einbauhilfe, zur einfachen und sicheren Montage von KG- Rohr- Abschnitten, verhindern das Eindringen von Betonschlempe, gleichen Schalungstoleranzen aus.

Durchmesser DN	110	125	160	200	250
Preise per Stück in Euro					
Form Deckel	1,80	2,10	2,70	3,30	4,40



Ringraumdichtungen aus Edelstahl

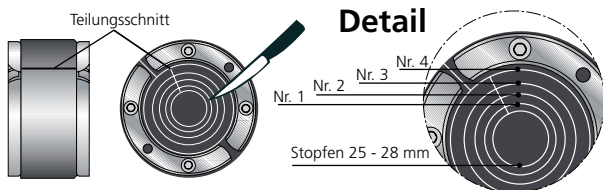
Zwiebeldichtung - Aufklappbar Ø 100 mm MR Ø 18-65 mm geprüft bis 10 m WS (1 bar) Art. Nr.: 61 LXN 10102

- Supersegmentringtechnik für Kabel und Rohre
12 Segmentringe mit Durchmesser Beschriftung von \varnothing 18 - 65 mm, einfach Segmente abreißen bis es passt
- geteilte Ausführung, zum nachträglichen Einbau geeignet
- für Kernbohrungen/Futterrohre \varnothing 100 mm
- Dichtungsbreite 40 mm, bis 1 bar druckdicht
- integrierte Drehmomentkontrolle sichtbar und fühlbar
- U-Profil und Schrauben aus Edelstahl rostfrei V2A
- Gummieinlage aus EPDM
- integrierter Blindstopfen



Zwiebeldichtung - Aufklappbar Ø 100 mm MR Ø 25-63 mm geprüft bis 10 m WS (1 bar) Art. Nr.: 61 LXN 10103

- Supersegmentringtechnik für Kabel und Rohre
5 Segmentringe mit Durchmesser Beschriftung von \varnothing 25 - 63 mm



Rohrdichtung aufklappen. Mit scharfem Messer die ausgewählten Segmentringe an der Solltrennstelle einschneiden und abreißen.

Tabelle

Segmentring	Rohrbereich
Stopfen	\varnothing 25 - 28 mm
Nr. 1	\varnothing 32 mm
Nr. 2	\varnothing 40 mm
Nr. 3	\varnothing 50 mm
Nr. 4	\varnothing 63 mm



Ringraumdichtung - Kabel 4-fach Ø 100 mm MR Ø 10-40 mm geprüft bis 10 m WS (1 bar) Art. Nr.: 61 LXN 10109

- Aufklappbare Ringraumdichtung für Kernbohrungen/Futterrohre \varnothing 100 mm
- Segmentringtechnik für 1 Kabel / Rohr \varnothing 10, 25, 32 oder 40 mm sowie 3 Kabel \varnothing 6-18 mm
- absolut gas- und wasserdicht
- Dichtbreite 40 mm, bis 1 bar druckdicht
- U-Profil und Schrauben aus Edelstahl rostfrei V2A
- Gummieinlage aus EPDM
- integrierter Blindstopfen

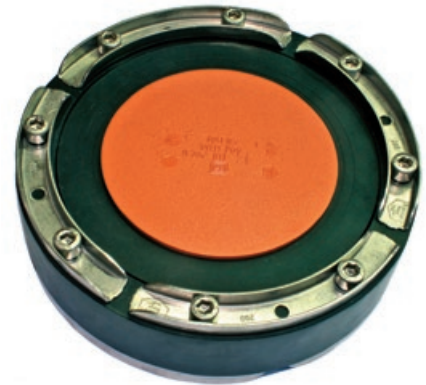


Wir weisen ausdrücklich darauf hin, dass bei Abweichung von den Angaben und bei unsachgemäßer Verwendung unserer Produkte für eventuell auftretende Folgeschäden keinerlei Gewährleistung übernommen wird. Technische Änderungen vorbehalten.

Ringraumdichtungen aus Edelstahl

Zwiebeldichtung - Fest \varnothing 200 mm MR \varnothing 110-160 mm geprüft bis 10 m WS (1 bar) Art. Nr.: 61 LXN 120170

- Supersegmentringtechnik für Kabel und Rohre
- 4 Segmentringe mit Durchmesser Beschriftung für \varnothing 110, 125, 135 und 160 mm
- nachträglich teilbar für bereits verlegte Rohre
- für Kernbohrungen/Futterrohre \varnothing 200 mm
- Dichtungsbreite 40 mm, bis 1 bar druckdicht
- integrierte Drehmomentkontrolle sichtbar und fühlbar
- U-Profil und Schrauben aus Edelstahl rostfrei V2A
- Gummieinlage aus EPDM
- inklusive KG-Deckel als Blindstopfen

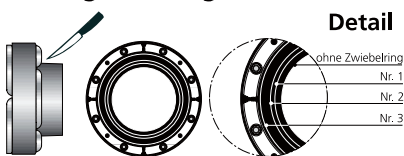


Zwiebeldichtung - Fest \varnothing 150 mm MR \varnothing 75-110 mm geprüft bis 10 m WS (1 bar) Art. Nr.: 61 LXN 120172

- Supersegmentringtechnik für Kabel und Rohre
- 3 Segmentringe mit Durchmesser Beschriftung für \varnothing 75, 90 und 110 mm
- nachträglich teilbar für bereits verlegte Rohre
- für Kernbohrungen/Futterrohre \varnothing 150 mm
- Dichtungsbreite 40 mm, bis 1 bar druckdicht
- integrierte Drehmomentkontrolle sichtbar und fühlbar
- U-Profil und Schrauben aus Edelstahl rostfrei V2A
- Gummieinlage aus EPDM
- integrierter Blindstopfen

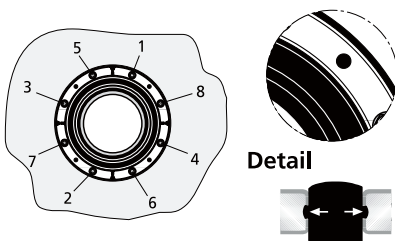


Segmentringe entfernen



Einfach Segmentringe abreißen bis es passt.

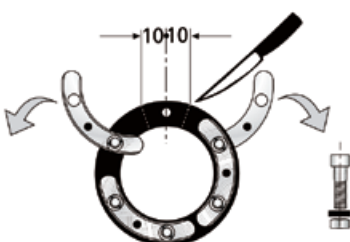
Schrauben anziehen



Schrauben im Uhrzeigersinn kreuzweise anziehen bis ein Drehmoment von 5 Nm erreicht ist oder mit dem Schlüssel die Rohrdichtung gleichmäßig anziehen bis der Gummi aus allen Kontrollbohrungen heraustritt.

Die Rohrdichtung ist gleichmäßig verpresst sobald der Gummi aus allen Kontrollbohrungen sicht- und fühlbar ist (siehe Detail).

Dichtung teilen



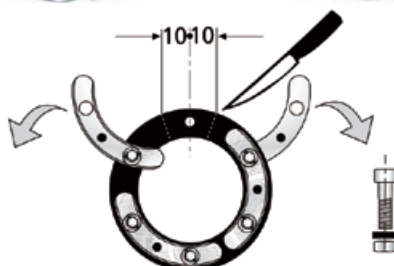
Rohrdichtungen sind keine Festpunkte oder Lager und können somit keine mechanischen Kräfte aufnehmen. Zu erwartende Senkungen müssen durch den Einbau von Zentrierhilfen bzw. Abstandhaltern in den Futterrohren oder Kernbohrungen aufgefangen werden.

Zum Teilen der Zwiebelndichtung eine Schraube lösen und entfernen. Vorderes und hinteres Presssegment aufklappen und ca. 10 mm links oder rechts der Schraubenbohrung mit einem scharfen Messer den Gummi-Pressring radial durchschneiden.

Ringraumdichtungen aus Edelstahl

Ringraumdichtung Basic 1 Ø 100 - 500 mm

Kernbohrung/ Futterrohr ø mm	Mediumrohr ø mm		Dichtbreite 20 mm nicht drückendes Wasser 1,5 bar		Preis Stk. €	Dichtbreite 40 mm drückendes Wasser 2,5 bar (25 m WS)		Preis Stk. €	
	von	bis	Artikel Nr.	Teile Nr.		Artikel Nr.	Teile Nr.		
100	32	33,7	61 LXNC 100N032	HSN 100/32	52,70	61 LXNC 100ND032	HSD 100/32	65,60	
	40	42,4	61 LXNC 100N040	HSN 100/40	52,70	61 LXNC 100ND040	HSD 100/40	65,60	
	48	50	61 LXNC 100N048	HSN 100/48	52,70	61 LXNC 100ND048	HSD 100/48	65,60	
	60	63	61 LXNC 100N060	HSN 100/60	52,70	61 LXNC 100ND060	HSD 100/60	65,60	
	Zwiebeldichtung teilbar 18 - 65 mm stufenlos, 1 bar						61 LXN 10102		51,60
	Zwiebeldichtung teilbar 25, 32, 40, 50, 63 mm, 1 bar						61 LXN 10103		51,70
	Kabeldichtung 4-fach 1x ø 25, 32, 40 mm 3x ø 6-18 mm, 1 bar						61 LXN 10109		56,00
	Kabeldichtung 5-fach 1x ø 8-10, 1x ø 11-13, 1x ø 14-16, 1x ø 17-19, 1x ø 20-35 mm						61 LXN 10108		63,50
125	60	63	61 LXNC 125N060	HSN 125/60	62,70	61 LXNC 125ND060	HSD 125/60	75,70	
	75	76,1	61 LXNC 125N075	HSN 125/75	62,70	61 LXNC 125ND075	HSD 125/75	75,70	
	78	80	61 LXNC 125N078	HSN 125/78	62,70	61 LXNC 125ND078	HSD 125/78	75,70	
	88	92	61 LXNC 150N088	HSN 150/88	74,40	61 LXNC 150ND088	HSD 150/88	91,80	
	110	112	61 LXNC 150N110	HSN 150/110	74,40	61 LXNC 150ND110	HSD 150/110	91,80	
	Zwiebeldichtung teilbar 75/90/110 mm, 1 bar						61 LXN 120172		92,90
	Zwiebeldichtung teilbar 70 - 112 mm, 1 bar						61 LXN 1201721		99,90
	Zwiebeldichtung fest ø 32, 40, 50, 63, 76, 90, 110 mm						61 LXN 120171		124,20
150	110	112	61 LXNC 200N110	HSN 200/110	88,90	61 LXNC 200ND110	HSD 200/110	109,30	
	114	118	61 LXNC 200N114	HSN 200/114	88,90	61 LXNC 200ND114	HSD 200/114	109,30	
	125	127	61 LXNC 200N125	HSN 200/125	88,90	61 LXNC 200ND125	HSD 200/125	109,30	
	133	135	61 LXNC 200N133	HSN 200/133	88,90	61 LXNC 200ND133	HSD 200/133	109,30	
	139	140	61 LXNC 200N139	HSN 200/139	88,90	61 LXNC 200ND139	HSD 200/139	109,30	
	159	162	61 LXNC 200N159	HSN 200/159	88,90	61 LXNC 200ND159	HSD 200/159	109,30	
	Zwiebeldichtung teilbar 110/125/135/160 mm, 1 bar						61 LXN 120170		104,60
	Zwiebeldichtung teilbar 110 - 162 mm, 1 bar						61 LXN 1201701		115,20
200	159	162				61 LXNC 250ND159	HSD 250/159	137,10	
	168	170				61 LXNC 250ND168	HSD 250/168	137,10	
	177	180				61 LXNC 250ND177	HSD 250/177	137,10	
	200	200				61 LXNC 250ND200	HSD 250/200	137,10	
	210	210				61 LXNC 250ND210	HSD 250/210	137,10	
	Zwiebeldichtung teilbar 159 - 211 mm stufenlos, 1 bar, Breite 40 mm						61 LXN 120173		151,40
250	200	200				61 LXNC 300ND200	HSD 300/200	224,40	
	210	210				61 LXNC 300ND210	HSD 300/210	224,40	
	219	219				61 LXNC 300ND219	HSD 300/219	224,40	
	225	225				61 LXNC 300ND225	HSD 300/225	224,40	
	250	250				61 LXNC 300ND250	HSD 300/250	224,40	
	Zwiebeldichtung teilbar 200 - 252 mm stufenlos, 1 bar, Breite 50 mm						61 LXN 120175		175,60
300	273	274				61 LXNC 400ND273	HSD 400/273	339,20	
	277	280				61 LXNC 400ND277	HSD 400/277	339,20	
	315	319				61 LXNC 400ND315	HSD 400/315	339,20	
	324	326				61 LXNC 400ND324	HSD 400/324	339,20	
400	400	400				61 LXNC 500ND400	HSD 500/400	483,40	
	429	429				61 LXNC 500ND429	HSD 500/429	483,40	
	450	450				61 LXNC 500ND450	HSD 500/450	483,40	



- Ringraumdichtung Basic 1 aus Edelstahl Rostfrei V2A (Werkstoff Nr. 1.4301)
- Dichtungsbreite 20 mm Breite für nicht drückendes Wasser bis 1,5 bar
- Dichtungsbreite 40 mm Breite für drückendes Wasser bis 2,5 bar
- absolut gas- und wasserdicht
- eingebaute Drehmomentkontrolle
- Gummieinlage aus EPDM

RINGRAUMDICHTUNG BASIC 1 TEILEN

Zum Teilen der Ringraumdichtung Basic 1 eine Schraube lösen und entfernen. Vorderes und hinteres Presssegment aufklappen und ca. 10 mm links oder rechts der Schraubenbohrung mit einem scharfen Messer den Gummi-Pressring radial durchtrennen.

Ringraumdichtungen aus Edelstahl

Professional 1 geschlossen Ø 50 - 500 mm

Preise gelten jeweils mit einer Bohrung, weitere Bohrungen auf Anfrage

Kernbohrung / Futterrohr ø mm	Medium Rohr ø mm	Dichtbreite 30 mm nicht drückendes Wasser 1,5 bar	Preis Stk. €	Dichtbreite 60 mm drückendes Wasser 5 bar (50 m WS)	Preis Stk. €
		Art. Nr.		Art. Nr.	
50	0 - 26	HRD 50-1-1/d	83,40	HRD 50-2-1/d	110,70
60	0 - 36	HRD 60-1-1/d	86,50	HRD 60-2-1/d	113,60
70	0 - 40	HRD 70-1-1/d	89,50	HRD 70-2-1/d	122,90
80	0 - 50	HRD 80-1-1/d	95,50	HRD 80-2-1/d	130,20
100	0 - 63	HRD 100-1-1/d	100,10	HRD 100-2-1/d	139,10
125	0 - 90	HRD 125-1-1/d	115,30	HRD 125-2-1/d	154,50
150	0 - 112	HRD 150-1-1/d	139,10	HRD 150-2-1/d	189,20
200	0 - 162	HRD 200-1-1/d	174,10	HRD 200-2-1/d	239,30
250	0 - 210	HRD 250-1-1/d	237,80	HRD 250-2-1/d	321,10

- Artikel Gruppe 61 LXNG ...



Professional 2 geteilt Ø 50 - 500 mm

Kernbohrung / Futterrohr ø mm	Medium Rohr ø mm	Dichtbreite 30 mm nicht drückendes Wasser 1,5 bar	Preis Stk. €	Dichtbreite 60 mm drückendes Wasser 5 bar (50 m WS)	Preis Stk. €
		Art. Nr.		Art. Nr.	
50	0 - 26	HRD 50-1G-1/d	109,10	HRD 50-2G-1/d	143,90
60	0 - 36	HRD 60-1G-1/d	110,70	HRD 60-2G-1/d	148,70
70	0 - 40	HRD 70-1G-1/d	116,70	HRD 70-2G-1/d	159,00
80	0 - 50	HRD 80-1G-1/d	124,30	HRD 80-2G-1/d	169,70
100	0 - 63	HRD 100-1G-1/d	136,70	HRD 100-2G-1/d	181,70
125	0 - 90	HRD 125-1G-1/d	150,00	HRD 125-2G-1/d	200,10
150	0 - 112	HRD 150-1G-1/d	180,40	HRD 150-2G-1/d	245,30
200	0 - 162	HRD 200-1G-1/d	225,70	HRD 200-2G-1/d	310,60
250	0 - 210	HRD 250-1G-1/d	308,90	HRD 250-2G-1/d	416,20

- Artikel Gruppe 61 LXNH ...
- Gummieinlage aus EPDM, Pressplatten aus Edelstahl Rostfrei V2A (Werkstoff Nr. 1.4301), Scheiben und Muttern aus V4A
- Bestellbeispiel: d= gemessener Außendurchmesser der Mediumrohre
z.B. HRD 100-2-1/50 für Medium Rohr ø 50 mm
- G= geteilte Ausführung • absolut gas- und wasserdicht • Gummieinlage aus NBR auf Anfrage



Zwiebeldichtung aus Edelstahl

Ø 110 und 160 mm

Zwiebeldichtung und Wechseldichteinsatz

Artikel - Nr.	Typ	Ø mm	Medienrohr ø	Preis / Stk. €
61 LXN 10104	Zwiebeldichtung	110	MR 20-75 mm	96,30
61 LXN 1201722	Zwiebeldichtung	160	MR 75/90/110/125	131,50
	Wechselseinsatz	63	passend für 110	208,10
	Wechselseinsatz	75	passend für 160	293,50

Die Zwiebeldichtung ø 110 oder 160 mm ist geteilt und aus V2A Edelstahl Breite 40 mm.

Wenn die inneren Segmente der Zwiebeldichtung entfernt werden, kann ein Wechseldichteinsatz ø 63 mm für ZD ø 110 mm und ø 75 mm für ZD ø 160 mm, mit bis zu 6 Kabeldurchführungen (Bohrungen) eingesetzt werden.

Die Bohrungen werden nach Kundenwunsch angefertigt.



Ringraumdichtungen aus Edelstahl

Basic SG geteilte Universaldichtung für Kabel



HRD 100_SG_1/24-52



HRD 100-SG-4/8-30



HRD 100-SG-8/4-16,5



HRD 150-SG-3/22-54



HRD 200-SG-3/6-54-4/6-26

Die Ringraumdichtung Basic SG ist die perfekte, teilbare und einbaufertige Universalabdichtung für bereits verlegte Kabel und Rohre in Kernbohrungen oder Futterrohren mit \varnothing 80, 100, 125, 150 oder 200 mm.

Die Anpassung an die Kabeldurchmesser ist durch die zusammenhängenden Segmentringe schnell und einfach möglich.

Durch die integrierten Blindstopfen ist die Ringraumdichtung Basic SG auch zum Verschluss von Reserveöffnungen geeignet.

Kernb. / Futterrohr \varnothing mm	Anzahl Kabel	Kabel \varnothing mm	Teile Nr.	Artikel Nr.	Preis Stk. €
80	1	6-41	HRD 80-SG-1/6-41	61 LXNH 080SG1	127,70
100	1	24-52	HRD 100-SG-1/24-52	61 LXNH 100SG1	148,80
	4	8-30	HRD 100-SG-4/8-30	61 LXNH 100SG4	167,40
	5 davon 2 davon 3	8 - 30 4 - 16,5	HRD 100-SG-2/8-30-3/4-16,5	61 LXNH 100SG5	173,50
	8	4 - 16,5	HRD 100-SG-8/4-16,5	61 LXNH 100SG8	173,50
125	6	6-31	HRD 125-SG-6/6-31	61 LXNH 125SG6	161,30
	10	4-16,5	HRD 125-SG-10/4-16,5	61 LXNH 125SG10	176,00
	3	10 - 40	HRD 125-SG-3/10-40	61 LXNH 125SG3	179,90
150	3	22 - 54	HRD 150-SG-3/22-54	61 LXNH 150SG3	184,80
	6	8 - 35	HRD 150-SG-6/8-35	61 LXNH 150SG6	213,40
	10 davon 4 davon 6	8 - 30 4 - 16,5	HRD 150-SG-4/8-30-6/4-16,5	61 LXNH 150SG10	229,50
	9	6 - 25	HRD 150-SG-9/6-25	61 LXNH 150SG9	229,50
	1	12 - 75	HRD 150-SG1/12-75	61 LXNH 150SG1	192,30
	1	75 - 110	HSD 150-SG-1/75-110	61 LXN 120172	92,90
200	7 davon 3 davon 4	6 - 54 6 - 26	HRD 200-SG-3/6-54-4/6-26	61 LXNH 200SG7	291,40
	15 davon 7 davon 8	10 - 32 3,5 - 16,5	HRD 200-SG-7/10-32-8/3,5-16,5	61 LXNH 200SG15	303,80

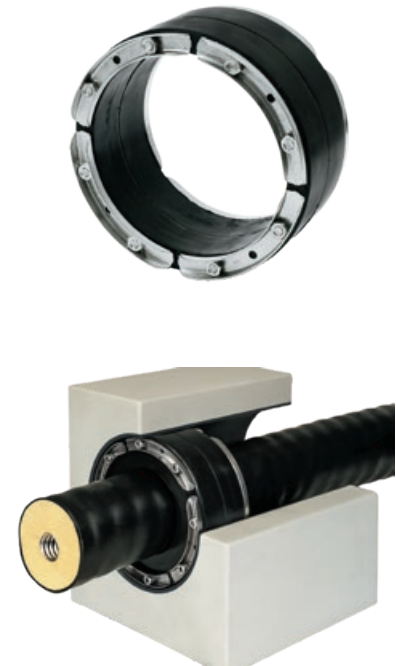
- absolut Gas- und Wasserdicht
- geteilte Ausführung, zum nachträglichen Einbau geeignet
- für Kernbohrungen/Futterrohre
- Dichtungsbreite 40 mm, bis 1 bar druckdicht
- stabile 5 mm Pressplatten und Schrauben aus Edelstahl rostfrei V2A
- Segmentringtechnik, keine losen Teile
- Gummieinlage aus EPDM • leicht montierbar
- integrierter Blindstopfen



Ringraumdichtungen aus Edelstahl

Basic 1 Abdichtset für glatte und leicht gewellte Fernwärmeleitungen.
Dichtbreite 80 mm. Für WU-Beton Beanspruchungsklasse 1

Kernb. / Futterrohr ø mm	Medienrohr ø mm		Bestellbezeichnung D/d	Artikel Nr.	Preis Stk. €
	von	bis			
100	32	34	HSDD 100/32-V2A/EPDM		78,70
	40	43	HSDD 100/40-V2A/EPDM		78,70
	48	51	HSDD 100/48-V2A/EPDM		78,70
	60	63,5	HSDD 100/60-V2A/EPDM		78,70
125	60	63,5	HSDD 125/60-V2A/EPDM		93,30
	75	77	HSDD 125/75-V2A/EPDM		93,30
	78	81	HSDD 125/78-V2A/EPDM		93,30
150	78	81	HSDD 150/78-V2A/EPDM		140,00
	88	92	HSDD 150/88-V2A/EPDM	61 LXNC 150NDD088	136,20
	110	113	HSDD 150/110-V2A/EPDM		140,00
200	110	113	HSDD 200/110-V2A/EPDM		174,70
	114	119	HSDD 200/114-V2A/EPDM		174,70
	125	128	HSDD 200/125-V2A/EPDM		174,70
	133	136	HSDD 200/133-V2A/EPDM		174,70
	139	141	HSDD 200/139-V2A/EPDM		174,70
	159	163	HSDD 200/159-V2A/EPDM		174,70
	250	159	163	HSDD 250/159-V2A/EPDM	
168		171	HSDD 250/168-V2A/EPDM		232,90
177		181	HSDD 250/177-V2A/EPDM		232,90
200		201	HSDD 250/200-V2A/EPDM		232,90
210		211	HSDD 250/210-V2A/EPDM		232,90
300	198	202	HSDD 300/198-V2A/EPDM		320,30
	208	212	HSDD 300/208-V2A/EPDM		320,30
	217	221	HSDD 300/217-V2A/EPDM		320,30
	223	227	HSDD 300/223-V2A/EPDM		320,30
400	248	252	HSDD 300/248-V2A/EPDM		320,30
	273	276	HSDD 400/273-V2A/EPDM		422,20
	277	282	HSDD 400/277-V2A/EPDM		422,20
	315	321	HSDD 400/315-V2A/EPDM		422,20
500	324	328	HSDD 400/324-V2A/EPDM		422,20
	398	402	HSDD 500/398-V2A/EPDM		579,50
	427	431	HSDD 500/427-V2A/EPDM		579,50
	448	452	HSDD 500/448-V2A/EPDM		579,50



- Für Rohre mit Druckempfindlicher Oberfläche,
- Für Doppel-Elementwände
- Für besondere Beanspruchung (thermisch, chemisch),
- schwierige Einbausituationen

ADM Andübelmanschette Standardlösung für Fernwärmehausanschluss

Kernb. / Futterrohr ø mm	Medienrohr ø mm		Bestellbezeichnung D/d	Artikel Nr.	Preis Stk. €
	von	bis			
150	75	110	ADM 150 - 75/90/110		308,40
200	90	160	ADM 200 - 90/110/125/140/160		341,00
Einkomponenten Dichtstoff Sflex-11 FC 300ml Kartusche, grau Elastische Dichtmasse zur Optimierung der Wandoberfläche in Kombination mit Dichtflanschen					30,10

Abdichtungsmanschette aus EPDM, Andübelring aus V2A Edelstahl
Flexible Anbindung von Rohren an Kernbohrungen
Aufnahme radialer und axialer Bewegungen
Segmentringtechnik
Einsatz bei nicht stauendem Sickerwasser
WU-Beton Beanspruchungsklasse 1



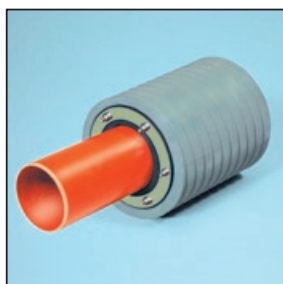
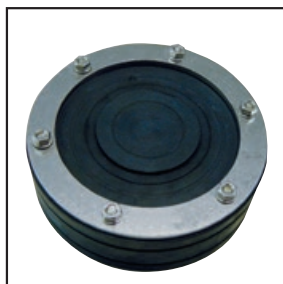
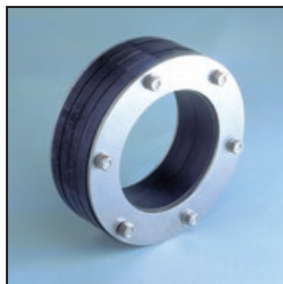
Ringraumdichtungen aus Edelstahl

Kompakt Universaldichtung \varnothing 80 - 400 mm

Dichtungseinsätze für Futterrohre, Rohrdurchführungen u. Kernbohrungen

- Eine Dichtung für drückendes und nichtdrückendes Wasser
- Für den Dauereinsatz bis 30 m Wassersäule geprüft
- Pressplatten und Schrauben aus V2A-Edelstahl
- Dichtbreite 40 mm • Gummieinlage aus NBR
- Temperaturbereich -30 °C bis +120 °C

MPA geprüft



Kernbohrung \varnothing mm Futterrohr FASO/WELLO	Art. Nr.	Mediumrohr in mm von bis	Verpackung Stück	Gewicht Stück	Preis/Stück €
80	61 LXN 120100	20 - 28	1	0,41 kg	52,80
80	61 LXN 120105	32 - 40	1	0,42 kg	52,80
100	61 LXN 120110	20 - 28	1	0,59 kg	63,50
100	61 LXN 120112	25 - 32	1	0,59 kg	63,50
100	61 LXN 120115	32 - 40	1	0,64 kg	63,50
100	61 LXN 120120	36 - 44	1	0,64 kg	63,50
100	61 LXN 120125	46 - 56	1	0,54 kg	63,50
100	61 LXN 120130	55 - 65	1	0,52 kg	63,50
100	61 LXN 1010	18 - 65 Zwiebelring fest	1	0,64 kg	53,20
125	61 LXN 120140	45 - 54	1	1,05 kg	88,40
125	61 LXN 120145	55 - 64	1	0,84 kg	88,40
125	61 LXN 120150	70 - 78	1	0,75 kg	88,40
150	61 LXN 120152	46 - 54	1	1,37 kg	124,20
150	61 LXN 120153	56 - 66	1	1,32 kg	124,20
150	61 LXN 120155	69 - 78	1	1,22 kg	124,20
150	61 LXN 120160	79 - 91	1	1,18 kg	124,20
150	61 LXN 120165	85 - 94	1	1,07 kg	124,20
150	61 LXN 120169	98 - 110	1	0,96 kg	124,20
150	61 LXN 120171	63/76/90/110 Zwiebeldichtung	1	1,35 kg	124,20
150	61 LXN 120172	75/90/110 Zwiebeldichtung	1	2,00 kg	92,90
200	61 LXN 120179	108 - 115	1	1,96 kg	164,10
200	61 LXN 120180	116 - 126	1	1,88 kg	164,10
200	61 LXN 120185	132 - 141	1	1,63 kg	164,10
200	61 LXN 120190	135 - 144	1	1,46 kg	164,10
200	61 LXN 120192	150 - 160	1	1,40 kg	164,10
250	61 LXN 120195	135 - 144	1	2,90 kg	225,20
250	61 LXN 120200	150 - 159	1	2,60 kg	225,20
250	61 LXN 120205	157 - 162	1	2,60 kg	225,20
250	61 LXN 120210	168 - 181	1	2,55 kg	225,20
250	61 LXN 120215	178 - 187	1	2,15 kg	225,20
250	61 LXN 120216	197 - 202	1	2,10 kg	225,20
250	61 LXN 120218	204 - 210	1	2,05 kg	225,20
300	61 LXN 120220	178 - 187	1	3,55 kg	274,80
300	61 LXN 120225	193 - 204	1	3,50 kg	274,80
300	61 LXN 120230	218 - 226	1	3,15 kg	274,80
350	61 LXN 120235	224 - 233	1	5,25 kg	326,90
350	61 LXN 120240	249 - 258	1	4,85 kg	326,90
350	61 LXN 120242	270 - 282	1	4,55 kg	326,90
400	61 LXN 120245	270 - 280	1	5,70 kg	446,70
400	61 LXN 120250	279 - 288	1	5,65 kg	446,70
400	61 LXN 120255	304 - 313	1	5,10 kg	446,70
400	61 LXN 120260	314 - 323	1	4,60 kg	446,70
400	61 LXN 120265	320 - 330	1	4,20 kg	446,70

Weitere Abmessungen auf Anfrage.

Geteilte Dichtungen in den Qualitäten: NBR und KTW/W270 auf Anfrage

Ringraumdichtungen aus Edelstahl

Blindstopfen HRD Ø 50 - 500 mm

Kernbohrung/ Futterrohr ø mm	Dichtbreite 30 mm nicht drückendes Wasser 1,5 bar		Preis Stk. €
	Art. Nr.	Teile-Nummer	
50	61 LXNB 0501	HRD 50-1-0	83,40
60	61 LXNB 0601	HRD 60-1-0	86,50
70	61 LXNB 0701	HRD 70-1-0	89,50
80	61 LXNB 0801	HRD 80-1-0	95,50
100	61 LXNB 1001	HRD 100-1-0	100,10
125	61 LXNB 1251	HRD 125-1-0	115,30
150	61 LXNB 1501	HRD 150-1-0	139,10
200	61 LXNB 2001	HRD 200-1-0	174,10
250	61 LXNB 2501	HRD 250-1-0	308,90
300	61 LXNB 3001	HRD 300-1-0	312,30
350	61 LXNB 3501	HRD 350-1-0	404,30
400	61 LXNB 4001	HRD 400-1-0	510,80
450	61 LXNB 4501	HRD 450-1-0	670,70
500	61 LXNB 5001	HRD 500-1-0	818,40
Kernbohrung/ Futterrohr ø mm	Dichtbreite 60 mm drückendes Wasser 5 bar (50 m WS)		Preis Stk. €
	Art. Nr.	Teile-Nummer	
50	61 LXNB 0502	HRD 50-2-0	110,70
60	61 LXNB 0602	HRD 60-2-0	113,60
70	61 LXNB 0702	HRD 70-2-0	122,90
80	61 LXNB 0802	HRD 80-2-0	130,20
100	61 LXNB 1002	HRD 100-2-0	139,10
125	61 LXNB 1252	HRD 125-2-0	154,50
150	61 LXNB 1502	HRD 150-2-0	189,20
200	61 LXNB 2002	HRD 200-2-0	239,30
250	61 LXNB 2502	HRD 250-2-0	416,20
300	61 LXNB 3002	HRD 300-2-0	483,10
350	61 LXNB 3502	HRD 350-2-0	593,20
400	61 LXNB 4002	HRD 400-2-0	879,60
450	61 LXNB 4502	HRD 450-2-0	1101,80
500	61 LXNB 5002	HRD 500-2-0	1246,90



- Gummieinlage aus EPDM, Pressplatten aus Edelstahl Rostfrei V2A,
- absolut gas- und wasserdicht • Gummieinlage aus NBR auf Anfrage

Blindstopfen Kompakt Ø 50 - 200 mm

Kernbohrung/ Futterrohr ø mm	Dichtbreite 40 mm drückendes Wasser 2,5 bar (30 m WS)		Preis Stk. €
	Art. Nr.	Teile-Nummer	
50	61 LXN ...	4-023-22327	35,10
80	61 LXN 1001	4-024-22347	57,80
100	61 LXN 1000	4-024-22348	67,40
125	61 LXN 1002	4-024-22349	96,40
150	61 LXN 1003	4-024-22350	129,60
200	61 LXN 1004	4-024-22351	173,10
250	61 LXN 1005		229,00



- Gummieinlage aus EPDM, Pressringe aus Edelstahl Rostfrei V2A,
- Gummieinlage aus NBR und KTW/W270 auf Anfrage

Adapterring für Ringraumdichtung ø 100 mm

Kernbohrung/ Futterrohr ø mm	Dichtbreite 40 mm		Preis Stk. €
	Art. Nr.	Teile-Nummer	
104	61 LXN 905	HSD - AR 100/104	11,50
110	61 LXN 90502	HSD - AR 100/110	18,00
160	61 LXN 90505	HSD - AR 160/150	



Gliederketten Dichtelemente



Typ C oder S316

Wasserdicht bis 5 bar. Lieferbar in den Ausführungen:

Typ C: Standard Gummi EPDM - Kautschuk schwarz; Druckplatten aus glasfaser-verstärktem Polyamid; Schrauben und Muttern Festigkeitsklasse 8.8 galv. verzinkt; Temperaturbereich -40 °C - +80 °C; allgemeine Anwendung bei normaler Atmosphäre, Wasser bzw. Feuchtigkeit, geeignet für elektrische Isolierung und kathod. Korrosionsschutz

Typ S316: Gummi EPDM (schwarz), Schrauben V4A-Edelstahl, hohe Beständigkeit gegen die meisten anorganischen Stoffe, Säuren und Laugen und die meisten organischen Stoffe, z.B. Essigsäure und Aceton



Typ BC oder BS316

Wasserdicht bis 3 bar. Lieferbar in den Ausführungen:

Typ BC: Gummi EPDM (blau, extra weich für Kunststoffrohr), Schrauben verzinkt

Typ BS316: Gummi EPDM (blau, extra weich für Kunststoffrohr), Schrauben V4A-Edelstahl

Typ OC: Gummi NBR-Kautschuk (grün, ölbeständig), Schrauben verzinkt. Preis auf Anfrage

Typ OS316: Gummi Nitril (grün, ölbeständig), Schrauben V4A-Edelstahl. Preis auf Anfrage

Art. Nr.	Glieder Typ	Breite unge-spannt mm	Ausführung C EPDM - Kautschuk schwarz Schrauben verzinkt € / Stück	Art. Nr.	Glieder Typ	Breite unge-spannt mm	Ausführung S 316 EPDM - Kautschuk schwarz Schrauben V4A € / Stück
61 LXPC 100	100	9,0	2,50		100	9,0	2,80
61 LXPC 200	200	12,7	2,70		200	12,7	2,90
61 LXPC 265	265	16,0	4,40		265	16,0	5,90
61 LXPC 275	275	16,0	3,80		275	16,0	4,80
61 LXPC 300	300	18,0	5,20		300	18,0	6,50
61 LXPC 310	310	18,0	6,40		310	18,0	7,50
61 LXPC 315	315	21,1	6,40		315	21,1	7,60
61 LXPC 325	325	23,2	9,00		325	23,2	14,10
61 LXPC 340	340	25,5	8,20		340	25,5	11,00
61 LXPC 360	360	32,0	9,80		360	32,0	12,60
61 LXPC 400	400	36,3	14,70		400	36,3	20,20
61 LXPC 410	410	37,0	11,40		410	37,0	17,40
61 LXPC 425	425	28,4	13,80		425	28,4	18,90
61 LXPC 440	440	44,0	15,80		440	44,0	23,40
61 LXPC 475	475	41,3	15,20		475	41,3	18,80
61 LXPC 500	500	60,3	25,10		500	60,3	37,70
61 LXPC 525	525	55,4	24,16		525	55,4	36,00
61 LXPC 575	575	48,0	22,00		575	48,0	34,50
61 LXPC 615	615	81,6	47,00		615	81,6	60,60
61 LXPC 650	650	69,0	37,30		650	69,0	51,00

Art. Nr.	Glieder Typ	Breite unge-spannt mm	Ausführung BC EPDM - Kautschuk blau Shore 40 +-5, Schrauben vz € / Stück	Art. Nr.	Glieder Typ	Breite unge-spannt mm	Ausführung BS 316 EPDM - Kautschuk blau Shore 40 +-5, Schrauben V4A € / Stück
	200	12,7	3,00		200	12,7	3,50
	265	16,0	5,00		265	16,0	7,00
	275	16,0	4,20		275	16,0	5,50
	300	18,0	5,90		300	18,0	7,40
	310	18,0	7,10		310	18,0	8,80
	315	21,1	7,10		315	21,1	8,80
	325	23,2	10,00		325	23,2	16,50
	340	25,5	9,20		340	25,5	12,80
	360	32,0	11,60		360	32,0	15,30
	400	36,3	17,30		400	36,3	23,70
	410	37,0	13,50		410	37,0	21,00
	425	28,4	15,60		425	28,4	21,90
	475	41,3	14,70		475	41,3	21,90
	500	60,3	30,50		500	60,3	43,50
	525	55,4	29,60		525	55,4	41,80
	575	48,0	24,80		575	48,0	39,90
	625	83,0	34,60		625	83,0	45,00
	700	95,0	57,30		700	95,0	74,30

Gliederketten Berechnungstabelle



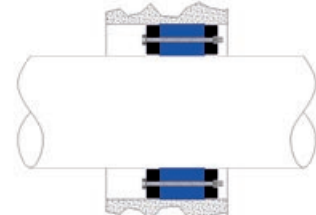
Typ C oder S316



Typ BC oder BS316



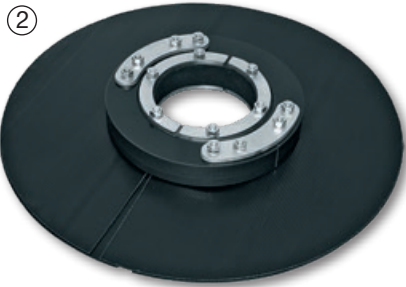
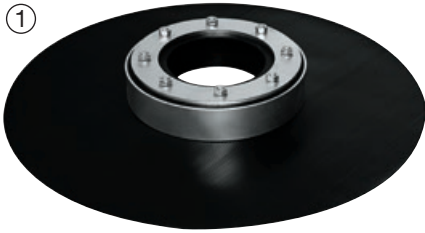
Typ OC oder OS316



KB Ø	Mediumrohr Ø mm		Glieder Anzahl	Glieder Typ
	von	bis		
50	10	18	4	275
	25	32	4	100
70	30	36	6	275
	39	45	6	200
	45	52	6	100
80	40	48	8	275
	48	53	7	200
	49	55	7	200
	55	62	7	100
100	32	45	5	340
	48	57	6	315
	55	64	6	300
	62	68	6	265
	68	75	9	200
125	75	82	9	100
	42	61	5	360
	58	74	7	340
	73	82	8	315
	80	89	8	300
	87	93	8	265
150	95	100	12	200
	100	107	12	100
	53	67	5	475
	58	76	5	410
	66	82	6	360
	82	99	9	340
	105	114	7	310
200	112	118	10	265
	118	125	14	200
	125	132	14	100
	90	104	6	575
	103	117	7	475
	103	124	7	410
250	116	133	9	360
	132	149	13	340
	155	164	10	310
	134	154	8	575
	140	160	6	440
	153	163	9	475
	158	177	7	400
	166	186	12	360
300	178	192	7	425
	190	203	9	325
	206	212	12	310
	157	173	7	500
	184	204	10	575
	190	210	8	440
	208	226	12	410
350	216	236	15	360
	234	244	20	340
	240	253	11	325
	255	264	15	310

KB Ø	Mediumrohr Ø mm		Glieder Anzahl	Glieder Typ
	von	bis		
350	182	210	8	650
	207	229	9	500
	223	239	9	525
	234	254	12	575
	253	267	14	475
	253	274	14	410
	266	286	18	360
	258	274	10	400
	276	293	11	425
	286	296	24	340
	294	303	13	325
	307	314	18	310
	400	204	234	9
234		255	9	650
264		279	10	500
273		289	11	525
284		304	14	575
292		310	11	440
303		317	16	475
308		327	12	400
326		341	12	425
340		353	15	325
450	235	256	7	700
	254	265	10	625
	266	286	7	615
	285	311	11	650
	307	329	12	500
	327	339	12	525
	335	354	16	575
	345	356	13	440
	355	367	19	475
	358	377	14	400
	376	393	14	425
	375	386	24	360
500	390	403	17	325
	285	306	8	700
	304	334	12	625
	335	359	12	650
	357	379	14	500
	373	389	14	525
	385	400	18	575
	390	410	14	440
	408	427	15	400
	426	443	16	425
	440	453	19	325
600	385	406	10	700
	404	434	15	625
	436	457	15	650
	457	479	17	500
	473	489	17	525
	490	503	17	440
	503	509	25	475
	508	527	19	400
	526	543	19	425
	540	553	23	325

Folienklemmflansch Typ FKF - Universal

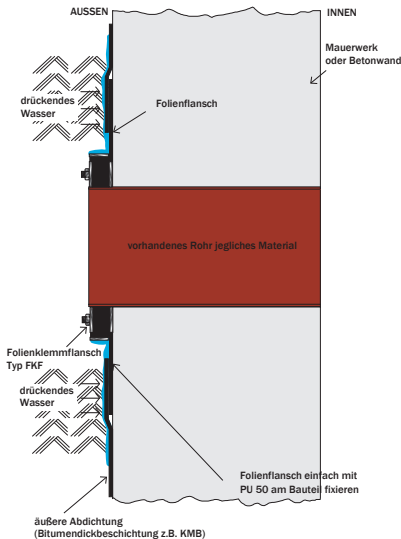


Zur Abdichtung von Medien jeglicher Materialien vor einer Wand, gegen drückendes Wasser von 1,5 bar

Lieferumfang: Folienklemmflansch Typ FKF Universal, mit Folienflansch 1,2 mm, in Anlehnung an DIN 16 937, öl- und bitumenbeständig ca. 15 cm umlaufend, Kleb und Dichtstoff PU 50, Zahnpachtel, Andrückrolle und Bleistift.

Rostfreier Edelstahl V2A und 40 mm breiter Dichtung

Außendurchmesser oder Kernbohrung in mm	Uni 100	Uni 150	Uni 200
Ein Dichteinsatz für alle Rohre oder Kabel gemäß nebenstehender Tabelle (in mm)	61 - 65	110 (DN 110 KG-Rohr)	160 (DN 160 KG-Rohr) (DN 160 SML-Rohr)
	56 - 60	90 (DN 80 Stahlrohr, PE-Rohr)	135 (DN 125 SML-Rohr)
	51 - 55	75 (DN 70 HT-Rohr)	125 (DN 125 KG-Rohr)
	46 - 50	0	110 (DN 110 KG-Rohr) (DN 110 SML-Rohr)
	41 - 45		0
	36 - 40		
	31 - 35		
	26 - 30		
	21 - 25		
	18 - 20		
0			



① Folienklemmflansch Typ FKF Universal	243,50	332,10	406,40
Artikel - Nr.	61 LXXF 100U	61 LXXF 150U	61 LXXF 200U
② Folienklemmflansch Typ FKF Universal - geteilt	372,60	464,90	567,80
Artikel - Nr.		61 LXXF 150UG	61 LXXF 200UG



Folienklemmflansch Typ FKF DD/GR

Zur Abdichtung von Medien jeglicher Materialien vor einer Wand, gegen drückendes Wasser von 1,0 bar

Lieferumfang: Folienklemmflansch Typ FKF DD/GR, mit Folienflansch 1,2 mm, in Anlehnung an DIN 16 937, öl- und bitumenbeständig ca. 15 cm umlaufend, Kleb und Dichtstoff PU 50, Zahnpachtel, Andrückrolle und Bleistift.

Rostfreier Edelstahl V2A und 40 mm breiter, speziell weicher Dichtung und mittiger Druckverteiler Platte für gleichmäßige Druckverteilung bei gewellten Medienrohren

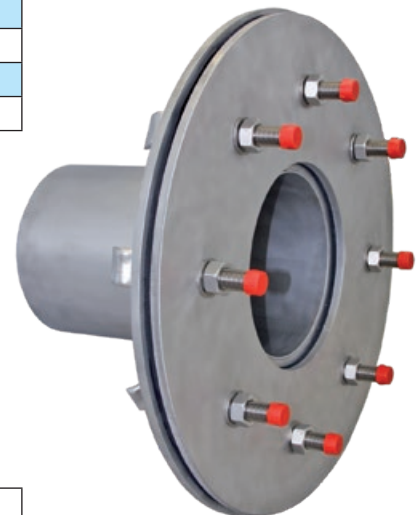
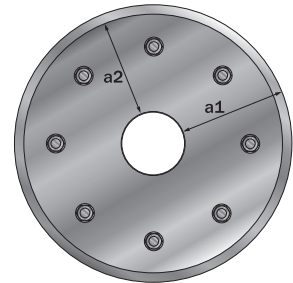


Außendurchmesser oder Kernbohrung in mm	max. Außendurchmesser Rohr oder Kabel		Preis / Stk. €
	von	bis	
100	0	63	393,20
125	0	80	452,20
150	0	110	547,80
200	0	160	686,20
250	0	200	934,60
300	0	250	1286,70

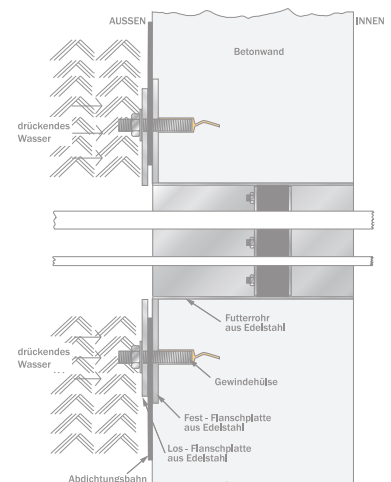
Fest - Losflansch

Futterrohr Typ FL/ZE • Fest - Losflansch zum Einbetonieren mit Stahl Futterrohr, zur Aufnahme von Medienrohren mittels Dichteinsatz (nicht im Lieferumfang enthalten) für Gebäude mit Aussenabdichtung (schwarze Wanne) gegen drückendes/nicht drückendes Wasser nach Din 18195

Rohrhülse/ innen ø mm	Futterrohr Typ FL/ZE ED für nicht drückendes Wasser nach DIN 18195-T9			
	<p>Futterrohr mit Festflansch verschweißt, Losflansch, Bolzen, Muttern und U-Scheiben M12, mit 2 Stk. Zulagen aus EPDM</p> <p>Festflansch Breite Maß a1 umlaufend 80 mm, Stärke Maß t=6 mm Festflansch Breite Maß a2 umlaufend 70 mm, Stärke Maß t=6 mm</p> <p>Wandstärken in cm: 20, 24, 25, 30, 35, 36,5 40, 45, 50, andere Wandstärken auf Anfrage</p>			
	Art. Nr.	Preis/Stück galv. verzinkt	Preis/Stück V2A	Preis/Stück V4A
80		624,10	834,30	
100		681,30	904,20	
125		789,70	1050,90	
150		859,70	1146,20	
200		1133,60	1508,60	
250		1490,10	1981,00	
300		1718,80	2280,20	

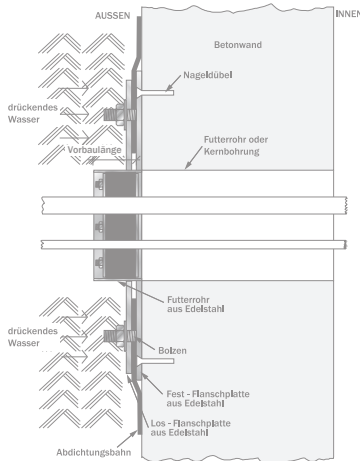
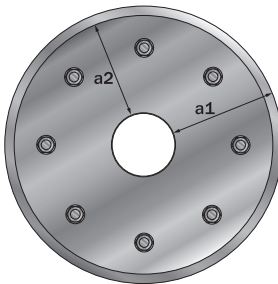


Rohrhülse/ innen ø mm	Futterrohr Typ FL/ZE DD für drückendes Wasser nach DIN 18195-T9			
	<p>Futterrohr mit Festflansch verschweißt, Losflansch, Bolzen, Muttern und U-Scheiben M20, mit 2 Stk. Zulagen aus EPDM</p> <p>Festflansch Breite Maß a1 umlaufend 170 mm, Stärke Maß t=10 mm Festflansch Breite Maß a2 umlaufend 155 mm, Stärke Maß t=10 mm</p> <p>Wandstärken in cm: 20, 24, 25, 30, 35, 36,5 40, 45, 50, andere Wandstärken auf Anfrage</p>			
	Art. Nr.	Preis/Stück galv. verzinkt	Preis/Stück V2A	Preis/Stück V4A
80		834,30	1190,80	
100		904,20	1292,80	
125		1050,90	1502,90	
150		1143,80	1643,40	
200		1508,60	2134,40	
250		1978,60	2830,50	
300		2280,20	3260,80	



Fest - Losflansch

Futterrohr Typ FL/ZA • Fest - Losflansch zum Andübeln mit Stahl Futterrohr, zur Aufnahme von Medienrohren mittels Dichteinsatz (nicht im Lieferumfang enthalten) für Gebäude mit Aussenabdichtung (schwarze Wanne) gegen drückendes/nicht drückendes Wasser nach Din 18195



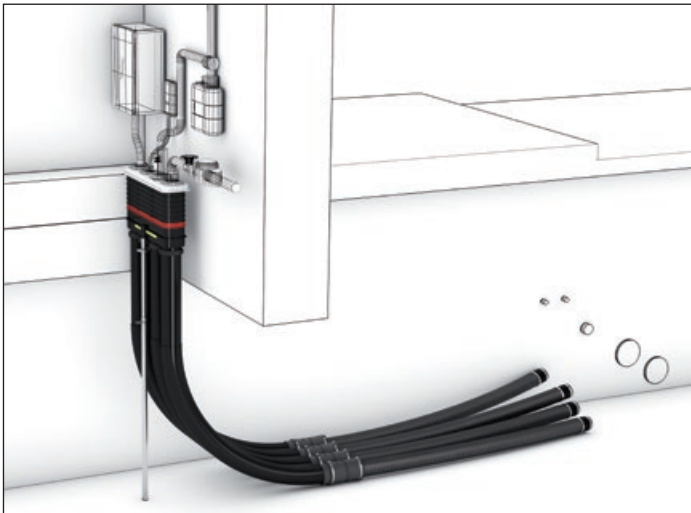
Rohrhülse/ innen ø mm	Futterrohr Typ FL/ZA ED für nicht drückendes Wasser nach DIN 18195-T9			
	Futterrohr mit Festflansch verschweißt, Losflansch, Bolzen, Muttern und U-Scheiben M12, mit 2 Stk. Zulagen aus EPDM Festflansch Breite Maß a1 umlaufend 80 mm, Stärke Maß t=6 mm Festflansch Breite Maß a2 umlaufend 70 mm, Stärke Maß t=6 mm Vorbaulänge 80 mm			
	Art. Nr.	Preis/Stück galv. verzinkt	Preis/Stück V2A	Preis/Stück V4A
80		574,40	758,00	
100		618,20	828,50	
125		719,70	955,90	
150		782,70	1038,70	
200		1031,30	1376,30	
250		1350,30	1807,80	
300		1560,60	2076,20	

Rohrhülse/ innen ø mm	Futterrohr Typ FL/ZA DD für drückendes Wasser nach DIN 18195-T9			
	Futterrohr mit Festflansch verschweißt, Losflansch, Bolzen, Muttern und U-Scheiben M20, mit 2 Stk. Zulagen aus EPDM Festflansch Breite Maß a1 umlaufend 170 mm, Stärke Maß t=10 mm Festflansch Breite Maß a2 umlaufend 155 mm, Stärke Maß t=10 mm Vorbaulänge 80 mm			
	Art. Nr.	Preis/Stück galv. verzinkt	Preis/Stück V2A	Preis/Stück V4A
80		758,00	1083,30	
100		826,00	1178,40	
125		955,90	1362,80	
150		1044,90	1490,10	
200		1376,30	1961,20	
250		1802,90	2572,10	
300		2076,20	2967,80	

Rohrhülse/ innen ø mm	Edelstahlflanschplatte zur Durchführung von Rohren oder Kabel mittels Dichteinsatz (nicht im Lieferumfang enthalten) bei einer Kernbohrung in Beton oder Mauerwerk Festflansch Breite Maß a1 umlaufend 80 mm Festflansch Breite Maß a2 umlaufend 70 mm Vorbaulänge 80 mm			
	Art. Nr.	Preis/Stück galv. verzinkt	Preis/Stück V2A	Preis/Stück V4A
80				
100				
125				
150				
200				
250				
300				

Bauherrenpaket

für Gebäude ohne Keller



Bauherrenpaket Bestandteile:



Preise ohne MwSt. Änderungen vorbehalten.

Eigenschaften und technische Daten:

- geeignet für den Einsatz aller gängigen Gashauseinführungskombinationen
- auf Druckdichtheit geprüftes Leerrohrsystem
- Abdichtung aller Versorgungsleitungen durch eine Einführung
- durchgängige Schutzrohrverbindung bis zu den Hauptversorgungsleitungen an der Grundstücksgrenze möglich
- alle Gewerke werden getrennt voneinander geführt
- die Anordnung der einzelnen Sparten ist flexibel
- variable Höhenanpassung an das Fertigfußbodenniveau
- gas- und wasserdicht bis 1.5 bar
- geprüft nach DVGW VP 601

Artikel Nr.:	Beschreibung	Bestell Bezeichnung	Preis €
1551008250	Bauherrenpaket mit Schlauchsystem 3m	MSH Basic-FUBO-GK-SR4/MBK (3m)	1586,00
1551008260	Bauherrenpaket mit Schlauchsystem 6m	MSH Basic-FUBO-GK-SR4/MBK (6m)	1962,70
1551008270	Bauherrenpaket mit Schlauchsystem 10m	MSH Basic-FUBO-GK-SR4/MBK (10m)	2462,10
1551008280	Bauherrenpaket mit Schlauchsystem 15m	MSH Basic-FUBO-GK-SR4/MBK (15m)	3078,50

FLEX 2000




Plastische, dampf- und wasserdichte Dichtungsmasse zur Abdichtung von Rohr- und Kabeldurchführungen in erdberührten Bauteilen.

Verwendbar auch bei einströmendem Wasser zur Abdichtung von Leckstellen.

Geprüfte Ringspaltabdichtung (MFPA Leipzig) bis 7,5 m Wassersäule



FLEX 2000
Kartusche

	Art. Nr.	Artikel	Verpackung Stk.	Gewicht kg	Preis Stück €
	61 LXN 120610	Flex 2000 Dichtpaste Kartusche 850g	20 Kartuschen Karton	0,94	63,30
	61 LXN 120620	Kartuschenpresse mit flexiblem Aufsatz	1	1,07	181,00
	61 LXN 120630	Flexibler Aufsatz	1	0,06	76,40

Technische Daten

Konsistenz	pastös, standfest
Wärmebeständigkeit	+ 50° C
Untergrundtemperatur	+ 5° C bis + 35° C
Verbrauch	ca. 1,6 kg pro Liter Hohlraum
Lagerung	bei 20° C 2 Jahre

Untergrund

Trocken, feucht oder nass. Der Untergrund muss fett-, teer- und ölfrei, sowie frei von losen Bestandteilen sein. Geeignete Untergründe sind: Beton, Ziegel, Mörtel, Putz und alle weiteren mineralischen Baustoffe, weiterhin Keramik, PVC, Polyethylen und Polypropylen.



Einströmendes Wasser



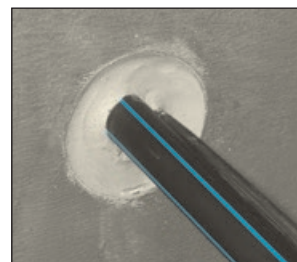
Einspritzen von Flex 2000



Füllen des Ringspalt



Kein Wassereintritt mehr



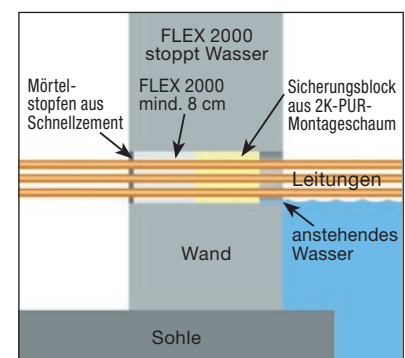
Abspachteln der Dichtmasse



Verspachteln mit Schnellzement

Verarbeitung

Vor der Verarbeitung wird Flex 2000 durch Lagerung in warmen Wasser auf ca. 35-40° C erwärmt und somit auf Verarbeitungskonsistenz gebracht. Die Durchdringung ist innen mit einer geeigneten Bürste von Staub, Sand und sonstigen losen Bestandteilen zu reinigen. Vor der Verarbeitung von Flex 2000 wird in ca. 15 cm Tiefe in der Durchführung ein Sicherungsblock mit einem 2K-PUR-Montageschaum hergestellt. Anschließend wird die Flex 2000 Kartusche in die Kartuschenpistole eingespannt und von hinten nach vorne mit aufgesetzter flexibler Spritzdüse in einer Schichtdicke von mind. 12 cm in die Durchführung gepresst. Bei Kabeldurchführungen sollte nach beendeter Verpressung etwas an dem Kabel gerüttelt und eventuelle Hohlräume mit Flex 2000 nachverpresst werden. Es ist darauf zu achten, dass das Kabel nach beendeter Eindichtung spannungsfrei aufliegt. Abschließend wird die Dichtungsmasse ca. 1 cm zurückliegend mit einem Metallspachtel gut angedrückt und geglättet. Als zusätzliche Sicherung wird die Mündung der Durchführung mit Schnellzement verschlossen. Für die Durchführung eines neuen Kabels wird der Mörtelstopfen entfernt und das Kabel durch die Abdichtungsmasse hindurchgedrückt. Anschließend wird erneut mit Flex 2000 nachgedichtet.



Pumpensumpf Poly 400 Komplett

zum Sammeln und Abpumpen von fäkalienfreien Abwässern

Lieferumfang:

1. Rohbauelement:

Pumpensumpf Poly 400 - Komplett - mit druckwasserdichter, umlaufender Vierstegdichtung, Schubverzahnung und Rohranschluss DN 110 passend für KG/HT bzw. KG 2000 Rohre, druckwasserdichtes Leerrohrsystem mit Schutzdeckel, Pumpensumpf-Schutzdeckel für die Rohbauphase

2. Installations-Set:

Poly 400 Podest, Poly 400 Pumpe (für Schmutzwasser ohne Wartungsvertrag), geteilter, flexibler, knickstabiler Ablaufschlauch 1,5 m, Innendurchmesser: 38 mm, mit Universal Schlauchverbindung, Leerrohraufsatz als Ausgleich für späteren Fußbodenaufbau, Dichteinsatz Poly Komplett, rostfreier Edelstahl V2A, sowie Poly 400 Abdeckung - begehbar - 7,5 kN



Typ / Artikel		400 / 80 Komplett	400 / 100 Komplett	400 / 80 Komplett KG 2000	400 / 100 Komplett KG 2000
Innendurchmesser in cm		38	38	37	37
Innenhöhe in cm		80	100	80	100
Zulauf DN 110	h1	30	30	30	30
Leerrohr DN 110	h2	41	41	41	41
Gewicht ca. in kg		17	19	21	23
Preise per Stück in €					
Pumpensumpf Poly 400 -Komplett- Abdeckung begehbar - 7,5 kN					
wie vor, jedoch mit Poly 400 Abde- ckung tagwasser- und geruchsdicht					

Pumpensumpf Typ Q - eckig

zum Sammeln und Abpumpen von fäkalienhaltigen Abwässern

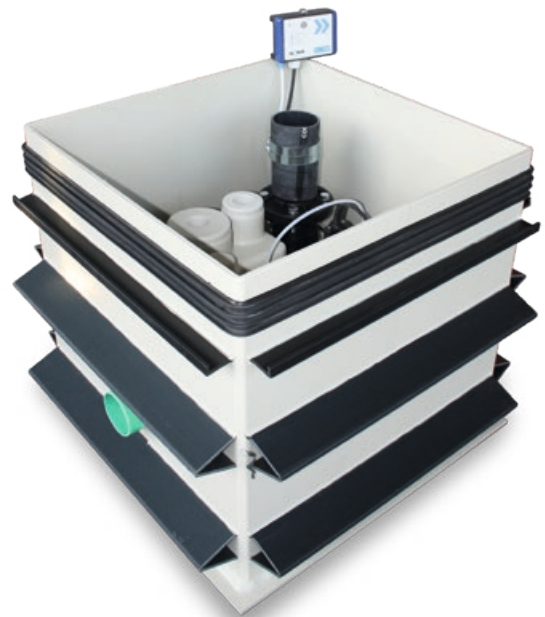
Die neue Generation „Pumpensumpf aus Kunststoff“ zum Einbetonieren.

- keine lohnintensiven Arbeiten
- keine mehrtägigen Betonierabschnitte
- kein zusätzliches Abschalen
- geringes Gewicht, kein Kran erforderlich
- kein erhöhtes Risiko durch undichte Betonierfugen und/oder Rohranschlüsse
- Beständigkeit gegen viele Säuren + Laugen

Lieferumfang:

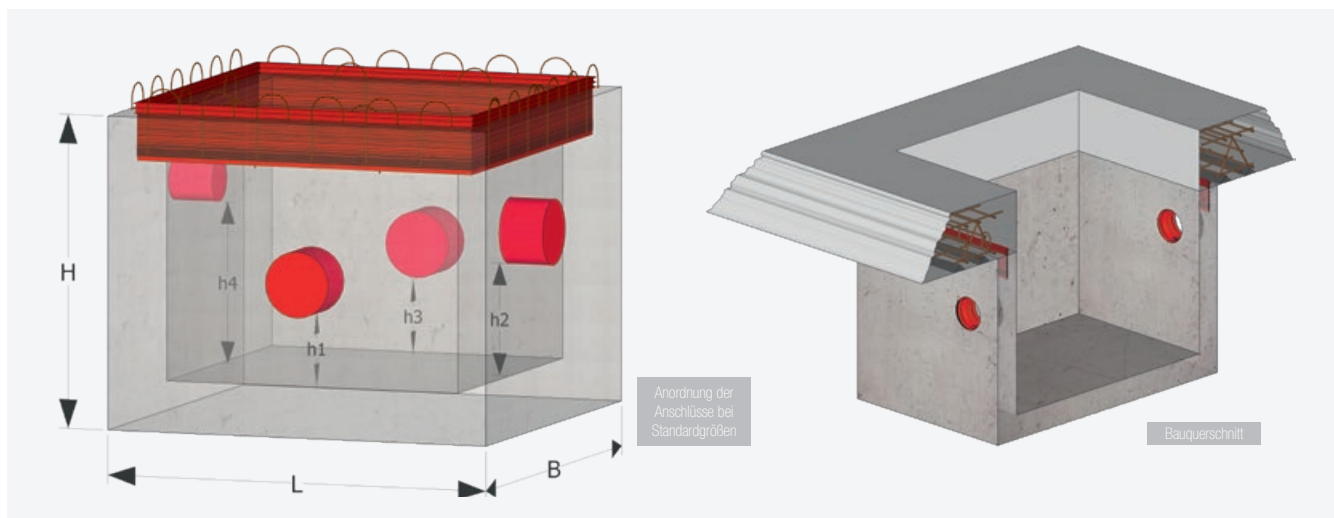
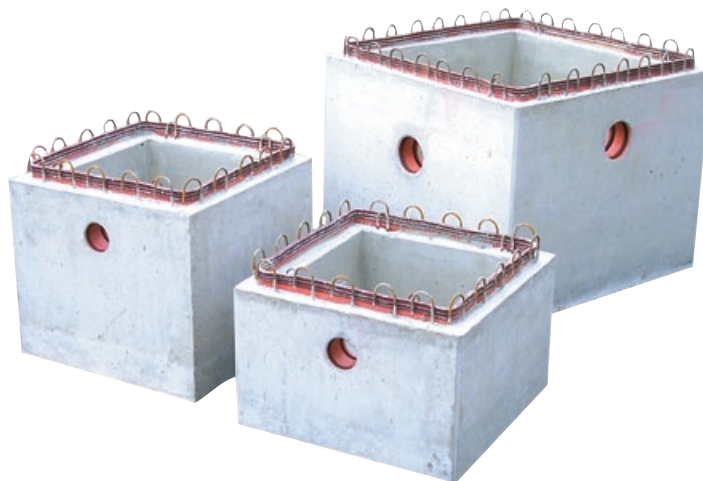
Pumpensumpf Typ Q - eckig - mit druckwasserdichter, umlaufender, thermisch verschweißter Vierstegdichtung, werkseitige Aussteifung, Betonanker, 1 Stück druckwasserdichter KG-Rohranschluss DN 110, passend für KG, HT und KG 2000 -Rohre

Typ / Artikel	600 / 60 Fäkalien	600 / 80 Fäkalien	800 / 100 Fäkalien	1000 / 100 Fäkalien
Innenmaße in cm	60x60	60 x 60	80 x 80	100 x 100
Innenhöhe in cm	60	80	100	100
DN 110 h	20	20	30	30
Gewicht ca. in kg	25	28	53	66
Preise per Stück in €				
Pumpensumpf Typ Q Fäkalien				
Abdeckung Verfüllbar				
Abdeckung Riffelblech				
Abdeckung Gitterrost				



Pumpensumpf - Beton

- Der Pumpensumpf als fertiges Betonteil erspart den Schalungsaufwand vor Ort - und damit Zeit und Geld!
- Aus Beton in einem Guss hergestellt - ohne zusätzliche Fugen!
- 12 cm starke und bewehrte Wände sowie das umlaufende Arbeitsfugenband gewähren einen dichten Übergang zur Bodenplatte!
- Einfache und schnelle Kranmontage dank vier vormontierter Kranösen und einem Maximalgewicht von 1,8 t
- Rohranschluss passend für KG, HT und KG 2000 Rohre
- Bewehrungsanschluss 8/15
- Anschlusshöhen sind mit Maß Unterkante, Rohranschluss ab Schachtinnenboden angegeben



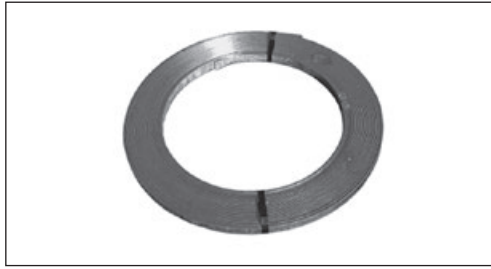
60 x 60 x 40 80 P 06040	60 x 60 x 60 80 P 06060	80 x 80 x 70 80 P 08070	100 x 100 x 80 80 P 100080	120 x 120 x 80 80 P 120080	Typ Artikel Nr.	
60 x 60	60 x 60	80 x 80	100 x 100	120 x 120	Innenmaße in cm	
40	60	70	80	80	Innenhöhe in cm	
		20	50	50	DN 160 h1	
		30	40	20	DN 160 h2	
		20	20	40	DN 160 h3	
		40	40	40	DN 110 (für Hebeanlage) h4	
15	40				DN 110 h1	
	20				DN 110 h2	
0,6	0,7	1,1	1,5	1,8	Gewicht ca. in t	
701,10	771,20	1054,40	1168,50	1770,60	Preise per Stück in Euro	
					48,10	Aufpreis: zusätzlicher Anschluss DN 110
					59,10	Aufpreis: zusätzlicher Anschluss DN 160
					67,60	Aufpreis: Kernbohrung 150 mm
					121,00	Aufpreis: Kernbohrung 200 mm

Rohraussendurchmesser

Normdurchmesser für brennbare Rohre										Normdurchmesser für nichtbrennbare Rohre										
Material/ Rohrart	PE HD PE 63	PE 80 PE 100	PE-Rohre PE	HDPE	Fahrohre für Rohr- postan- lagen	PVC-Rohre		ASA ABS	PB-Rohre	GFK-Rohre	Material/ Rohrart	Kupfer Druckgewinderohre	Stahl mit PE	Guß SML duktil	Steinzeug	Faser- zement	Fernheiz- leitung	Präzisionsrohr- ge- schweiß- los		
						PP HT-Rohr	KG-Rohr												19533	19534
DIN	8074	19533	19537	6660	19538	19538	19538	19538	19538	19538	DIN	1057	2440	2460	2458	30670	EN 1123-2	EN 571	EN 545	
DN/NW	tatsächlicher Rohraussendurchmesser mm (bitte unbedingt bei Bestellung angeben)	tatsächlicher Rohraussendurchmesser mm (bitte unbedingt bei Bestellung angeben)	tatsächlicher Rohraussendurchmesser mm (bitte unbedingt bei Bestellung angeben)	tatsächlicher Rohraussendurchmesser mm (bitte unbedingt bei Bestellung angeben)	tatsächlicher Rohraussendurchmesser mm (bitte unbedingt bei Bestellung angeben)	tatsächlicher Rohraussendurchmesser mm (bitte unbedingt bei Bestellung angeben)	tatsächlicher Rohraussendurchmesser mm (bitte unbedingt bei Bestellung angeben)	tatsächlicher Rohraussendurchmesser mm (bitte unbedingt bei Bestellung angeben)	tatsächlicher Rohraussendurchmesser mm (bitte unbedingt bei Bestellung angeben)	tatsächlicher Rohraussendurchmesser mm (bitte unbedingt bei Bestellung angeben)	Ø(Zoll)	DN/NW	normal	verstärkt	Regel-	verstärkte	Form A/B	Mantel-	rohr	2394-1
5											4									4
6											6	10,2	13,8	15,2						6
8											8	13,5	17,1	18,5						8
10											10	17,2	20,8	22,2						10
12											12	21,3	24,9	26,3						12
14											14	26,9	30,5	31,9						14
16											16	33,7	37,3	38,7						16
20											20	42,4	46	47,4						20
25											25	48,3	51,9	53,3						25
32											32	60,3	63,9	65,3						32
40											40	76,1	79,7	81,1						40
50											50	88,9	92,5	93,9						50
60											60	108	114,3	117,9						60
63											63	114,3	119,3	122,2						63
75											75	139,7	143,7	145,1						75
80											80	165,1	168,3	172,3						80
90											90	219,1	223,1	224,5						90
108											108	273	277,4	278,4						108
110											110	323,9	328,3	329,7						110
125											125	356,7	360	361,4						125
132											132	406,4	406,4	410,8						132
140											140	508	508	512,4						140
150											150	610	610	616,4						150
160											160	711	711	716						160
180											180	813	813	818						180
200											200	914	914	919,4						200
225											225	1016	1016	1022						225
250											250	1109	1109	1115,9						250
280											280	1200	1200	1206,4						280
300											300	1300	1300	1306,4						300
315											315	1400	1400	1406,4						315
350											350	1500	1500	1506,4						350
355											355	1600	1600	1606,4						355
400											400	1700	1700	1706,4						400
450											450	1800	1800	1806,4						450
500											500	1900	1900	1906,4						500
550											550	2000	2000	2006,4						550
600											600	2100	2100	2106,4						600
630											630	2200	2200	2206,4						630
700											700	2300	2300	2306,4						700
710											710	2400	2400	2406,4						710
800											800	2500	2500	2506,4						800
900											900	2600	2600	2606,4						900
1000											1000	2700	2700	2706,4						1000

Hier sehen Sie eine Übersicht über die Rohraussendurchmesser der üblichen Rohrarten in mm. Geben Sie bitte bei Ihrer Bestellung immer den entsprechenden Rohraussendurchmesser an, damit wir den exakten Innendurchmesser des Dichtelements festlegen können.

Erdungsband-Stahl Verzinkt / Edelstahl



Artikel - Nr.	Abmessung mm	Ausführung	kg / m	kg / Rolle	Preis / kg €
62 A 30	30 x 3	VZ Z500	0,72	51	2,40
62 A 40	40 x 4	VZ Z500	1,30	51	2,40
62 A 30V2	30 x 3,5	V 2A	0,84	51	
62 A 30V	30 x 3,5	V 4A	0,84	51	

Weitere Abmessungen auf Anfrage

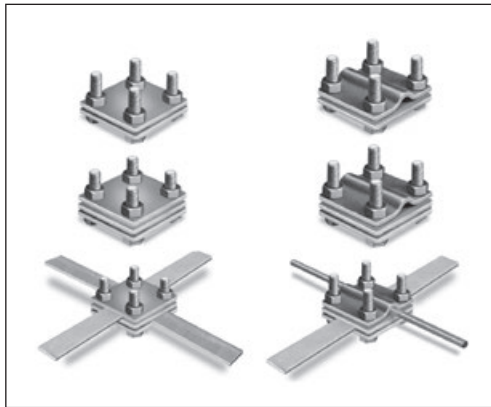
Erdungsrunddraht Verzinkt / Edelstahl



Artikel - Nr.	Abmessung mm	Ausführung	kg / m	kg / Rolle	Preis / kg €
62 AR	Ø 10	VZ Z500	0,62	51	2,40
62 AR 08	Ø 8	VZ Z500	0,40	51	3,90
62 AR 04	Ø 10	V 2A	0,62	51	16,00
62 AR 0404	Ø 10	V 4A	0,62	51	16,40
	Ø 8	V 2A	0,40	51	
62 AR 0804	Ø 8	V 4A	0,40	51	

Weitere Abmessungen auf Anfrage

Kreuzklemmen für Erdungsband Verzinkt



Artikel - Nr.	Abmessung mm	Ausführung	kg / Stk.	Preis / Stk. €
62 B 2	50 x 50 x 3	2-teilig flach/flach	0,16	4,40
62 B 3	50 x 50 x 3	3-teilig flach/flach/flach	0,22	5,10
62 C 1	50 x 50 x 3	2-teilig flach/rund	0,17	4,30
62 C 11	50 x 50 x 3	2-teilig rund/rund	0,17	4,30
62 C 2	50 x 50 x 3	3-teilig flach/flach/rund	0,24	4,70
62 C 21	50 x 50 x 3	3-teilig rund/flach/rund	0,25	4,70
62 D 1	70 x 70 x 4	2-teilig flach/flach	0,36	5,80
62 D 2	70 x 70 x 4	3-teilig flach/flach/flach		6,20
62 E 1	70 x 70 x 4	2-teilig flach/rund	0,38	6,78
62 E 11	70 x 70 x 4	2-teilig rund/rund		
62 E 2	70 x 70 x 4	3-teilig flach/flach/rund		
62 E 21	70 x 70 x 4	3-teilig rund/flach/rund		

Universalklemmen für Runddraht / Keilverbinder



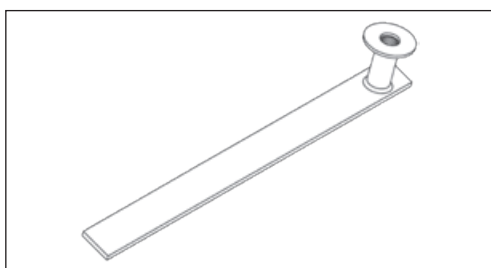
① Artikel - Nr.	Klemmbereich	Ausführung	kg / Stk.	Preis / Stk. €
62 C 3	Ø 8-10 mm	2-teilig rund/rund VZ	0,13	4,00
62 C 32	Ø 8-10 mm	2-teilig rund/rund V 4A	0,13	9,80
62 C 33	Ø 8-10 mm	2-teilig rund/rund V 2A	0,13	9,80

Keilverbinder verzinkt

② Artikel - Nr.	Klemmbereich	Ausführung	kg / Stk.	Preis / Stk. €
62 K 01	bis Ø 10	Flachband bis 40 mm	0,23	4,10

Passend für Erdungsrunddraht bis Ø 10 mm und Erdungsband bis Breite 40 mm, mit Rasterstellung im Keil.

Erdungsbuchse



Ausführung: Scheibe Edelstahl, Hülse verzinkt-chromatiert.

Artikel - Nr.	Gewinde	Gesamtlänge mm	Gewicht kg / Stk.	Preis / Stk. €
62 F 10	M 16	400	0,77	19,60

Andere Abmessungen auf Wunsch lieferbar.

Zugelassen von: Eisenbahn Bundesamt Zul.-Nr. 73114/7
Österreichische Bundesbahnen Zul.-Nr. 33/2000

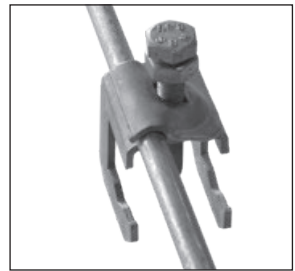
Armierungsklemme zur Verbindung von Flachleitern an der Armierung

Artikel - Nr.	Ausführung	Verpackung Stk / Karton	Gewicht kg Stück	Preis / Stück €
62 EA 250	Stahl verzinkt, Schraube M10, Flachleiter bis 30 mm, Baustahl 6 - 22 mm	50	0,13	2,30
62 EA 251	Stahl blank, Schraube M10, Flachleiter bis 30 mm, Baustahl 6 - 22 mm	50	0,13	2,00
100252	Stahl V4A, Schraube M10, Flachleiter bis 30 mm, Baustahl 6 - 22 mm	50	0,12	7,50
62 EA 1026V	Stahl verzinkt, Schraube M10, Flachleiter bis 40 mm, Baustahl 6 - 22 mm	50		
	Stahl blank, Schraube M10, Flachleiter bis 40 mm, Baustahl 6 - 22 mm	50		
	Stahl V4A, Schraube M10, Flachleiter bis 40 mm, Baustahl 6 - 22 mm	50		



Armierungsklemme zur Verbindung von Flach- und Rundleitern an der Armierung

Artikel - Nr.	Ausführung	Verpackung Stk / Karton	Gewicht kg Stück	Preis / Stück €
62 EA 255	Stahl verzinkt, Schraube M10, Rundleiter 8 + 10 mm Flachleiter bis 30 mm, Baustahl 6 - 22 mm	50	0,19	3,50
	Stahl blank, Schraube M10, Rundleiter 8 + 10 mm Flachleiter bis 30 mm, Baustahl 6 - 22 mm	50	0,19	
	Stahl V4A, Schraube M10, Rundleiter 8 + 10 mm Flachleiter bis 30 mm, Baustahl 6 - 22 mm	50	0,17	9,10



Armierungsklemme zur Verbindung von Rundleitern an der Armierung

Artikel - Nr.	Ausführung	Verpackung Stk / Karton	Gewicht kg Stück	Preis / Stück €
62 EA 259	Stahl verzinkt, Schraube M10, Rundleiter 8 + 10 mm, Baustahl 6 - 22 mm	50	0,12	2,40
	Stahl blank, Schraube M10, Rundleiter 8 + 10 mm, Baustahl 6 - 22 mm	50		
	Stahl V4A, Schraube M10, Rundleiter 8 + 10 mm, Baustahl 6 - 22 mm	50		



Einzelklemme für Flach- und Runderder

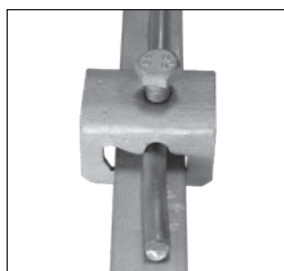
Artikel - Nr.	Ausführung	Verpackung Stk / Karton	Gewicht kg Stück	Preis / Stück €
100163	Stahl verzinkt, Schraube M10, Rundleiter 8 + 10 mm Flachleiter bis 30 mm, für T-, Kreuz- und Parallelverbindungen	50	0,13	2,10
	Stahl blank, Schraube M10, Rundleiter 8 + 10 mm Flachleiter bis 30 mm, für T-, Kreuz- und Parallelverbindungen	50		
	Stahl V4A, Schraube M10, Rundleiter 8 + 10 mm Flachleiter bis 30 mm, für T-, Kreuz- und Parallelverbindungen	50		



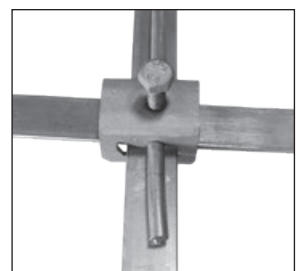
flach / flach
Parallelverbindung



flach / flach
Kreuzverbindung

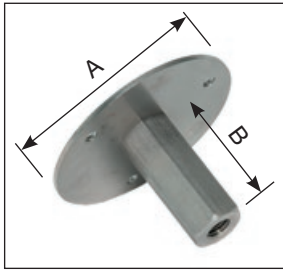


flach / rund
Parallelverbindung

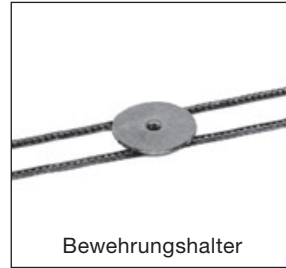
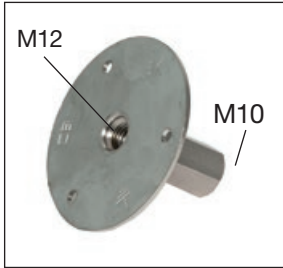


flach / flach / rund
Verbindung

Erdungsfestpunkt



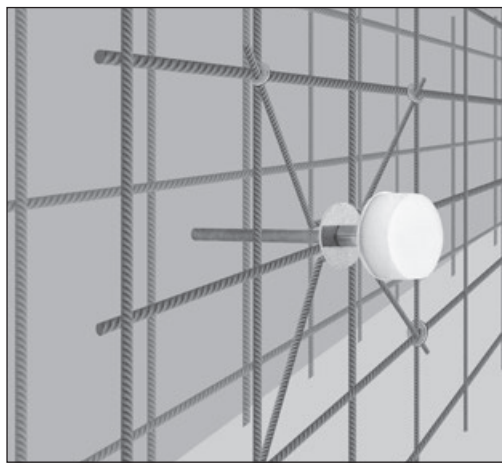
Artikel - Nr.	Ausführung	Verpackung Stk /Karton	Gewicht kg Stück	Preis / Stück €
62 F 0187	Erdungsfestpunkt ø 80 mm (Maß A), A4 ohne Achse Anschlußmöglichkeit M10 und M12 Muffenlänge 47 mm (Maß B)	10	0,19	20,40
62 F 0196	Bewehrungshalter für Erdungsfestpunkt Stahl blank	10	0,13	15,10
62 F 0198	Schaumstoff für Erdungsfestpunkt einseitig selbstklebend ø 76 mm, Stärke 20 mm	10	0,12	2,50



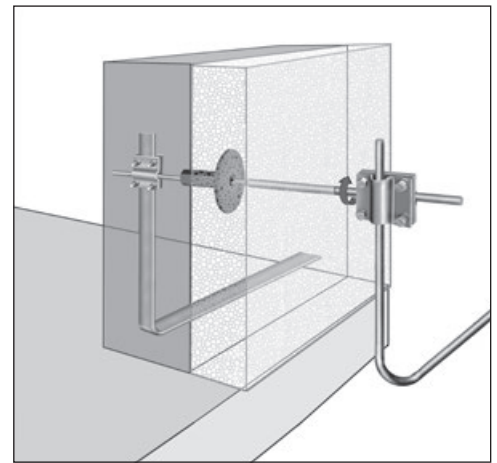
Achse SOLO für Erdungsfestpunkt



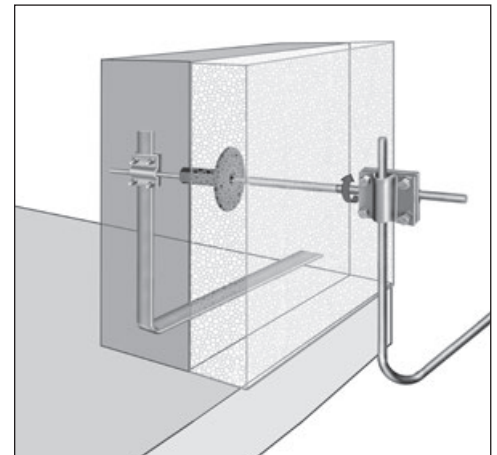
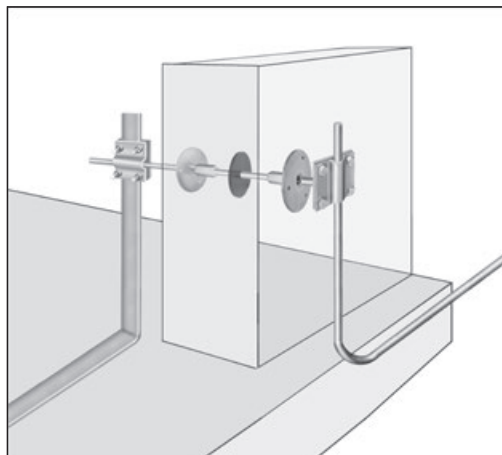
Artikel - Nr.	Ausführung	Verpackung Stück	Gewicht kg Stück	Preis / Stück €
62 F 0183	verzinkt, Länge 200 mm, M10	1	0,12	4,80
62 F 0185	verzinkt, Länge 300 mm, M10	1	0,12	7,70
62 F 0184	V4A, Länge 200 mm, M10	1	0,12	7,60
62 F 0186	V4A, Länge 300 mm, M10	1	0,19	15,80



Erdungsfestpunkt mit Bewehrungshalter an der Bewehrung

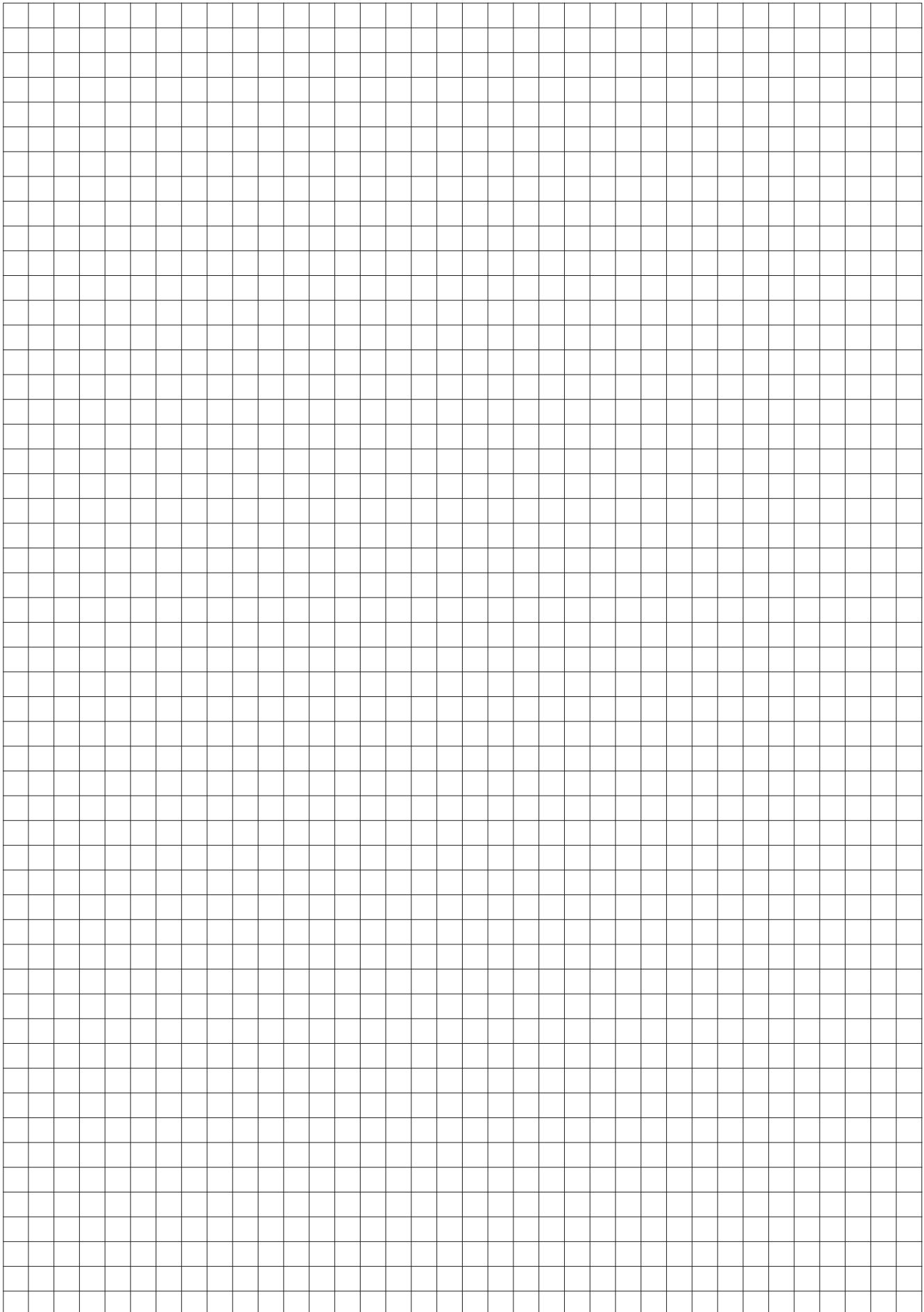


Für isolierte Wände liefern wir Achsen in langen Ausführungen



Am Erdungsfestpunkt können sie beidseitig sowohl mit Rund- als auch mit Flachleiter anschließen.

Notizen



Preise ohne Mwst. Änderungen vorbehalten.

Fehlerhafte Angaben sind auf Grund von Satz- und Druckfehler trotz mehrfacher Kontrolle nicht auszuschliessen.
Technische Änderungen sind im Zuge der Weiterentwicklung vorbehalten. 2021-04



A U S L I E F E R U N G S L A G E R

4061 Linz-Pasching, Wiener Bundesstr. 86	T. +43(0) 72 29 / 6 44 49
3130 Herzogenburg, Werksgasse	T. +43(0) 27 82 / 8 22 00
2351 Wiener Neudorf, Ricoweg 4	T. +43(0) 22 36 / 37 92 52
8055 Graz, Triesterstr. 491	T. +43(0) 316 / 29 34 04
9020 Klagenfurt, Fallegasse 5	T. +43(0) 463 / 32 02 88
5020 Salzburg, Franz-Wolfram-Scherer Str. 34	T. +43(0) 662 / 45 63 04

=schalbau= VITZTHUM

Niederland 214 • 5091 Unken • Austria • T: +43(0) 6589 / 42 79-0 • F: +43(0) 6589 / 71 58
schalbau@vitzthum.com • www.vitzthum.com