

DATENBLATT

Art.Nr
61LXFRF

Art.Bez:

FASO Futterrohr

Faserzement



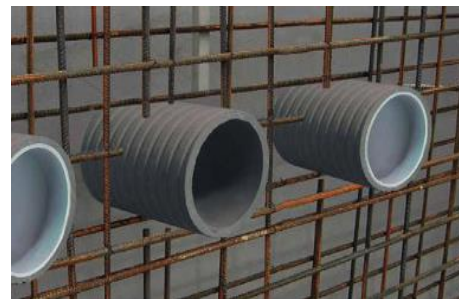
Beschreibung:

Die Faserzement-Futterrohre sind von **DN 80** bis **DN 600** sofort lieferbar.

Das Rohr ist innen glatt und außen wellig angeraut. Die wellige Außenseite verbindet sich mit dem Beton, so dass keine Wasserumlaufigkeiten entstehen.

Artikel - Nr.	Ø [mm]
61LXFRF080[Länge]	80
61LXFRF100[Länge]	100
61LXFRF125[Länge]	125
61LXFRF150[Länge]	150
61LXFRF200[Länge]	200
61LXFRF250[Länge]	250
61LXFRF300[Länge]	300
61LXFRF350[Länge]	350
61LXFRF400[Länge]	400
61LXFRF450[Länge]	450
61LXFRF500[Länge]	500
61LXFRF600[Länge]	600
Standardlängen [mm]	
200 – 240 – 250 – 300 – 350 – 365 – 400 – 500 – 600 – 1200	

Detailansicht FASO:



Prüfzeugnisse:

- ✓ Geprüft auf Dichtheit im eingebauten Zustand (Untersuchungsbericht: UB 5.1/08-286)
- ✓ Druckwasserdichtigkeit 5 bar

Technische Daten:

Eigenschaft	Ausführung
Material:	Astbestfreier Faserzement (Glasfaser)
Farbe:	zementgrau
Bandverhalten:	A1
Dichte:	1,92 kg/dm ³
Lagerung:	trocken
Gewicht:	2,40 kg – 255,00 kg

Anwendung:

Das FASO Futterrohr kann einbetoniert oder in einem Mauerdurchbruch eingebaut werden. Durch die Rillung auf der Außenseite sowie einer guten Vornässung beim Einbau erhält man eine druckwasserdichte Rohrdurchführung.

Mit der Nutzung unserer Kunststoff-Verschlussdeckel bieten wir eine schnelle, effektive und kostengünstige Schalungshilfe.

Aufwändige zusätzliche Schalarbeiten entfallen. Die Verschlussdeckel sind wiederverwendbar.

Die Verschlussdeckel sind in folgenden Abmessungen erhältlich:

DN 50, DN 80, DN 100, DN 125, DN 150, DN 200, DN 250, DN 300, DN 350 und DN 400

Die Angaben, insbesondere die Vorschläge für die Verarbeitung und Verwendung unserer Produkte, beruhen auf unseren Kenntnissen und Erfahrungen im Normalfall zur Zeit der Drucklegung. Je nach den konkreten Umständen, insbesondere bezüglich Untergründen, Verarbeitung und Umweltbedingungen, können die Ergebnisse von diesen Angaben abweichen. Bei Fragen stehen Ihnen unsere kompetenten Mitarbeiter gerne zur Verfügung. Nähere Informationen erhalten sie auch auf unserer Webseite www.vitzthum.com

Email.: info@vitzthum.com
Tel.: (+43) 06589 4279 - 0