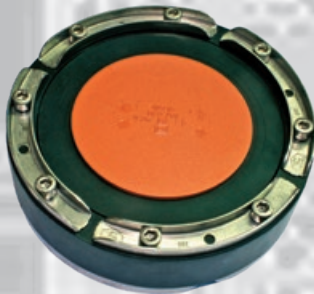
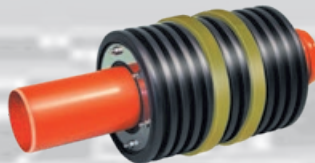
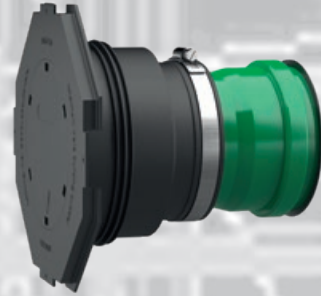


VIBA - Dichtsysteme Hauseinführungen

04-2022


www.VITZTHUM.com


Vorher

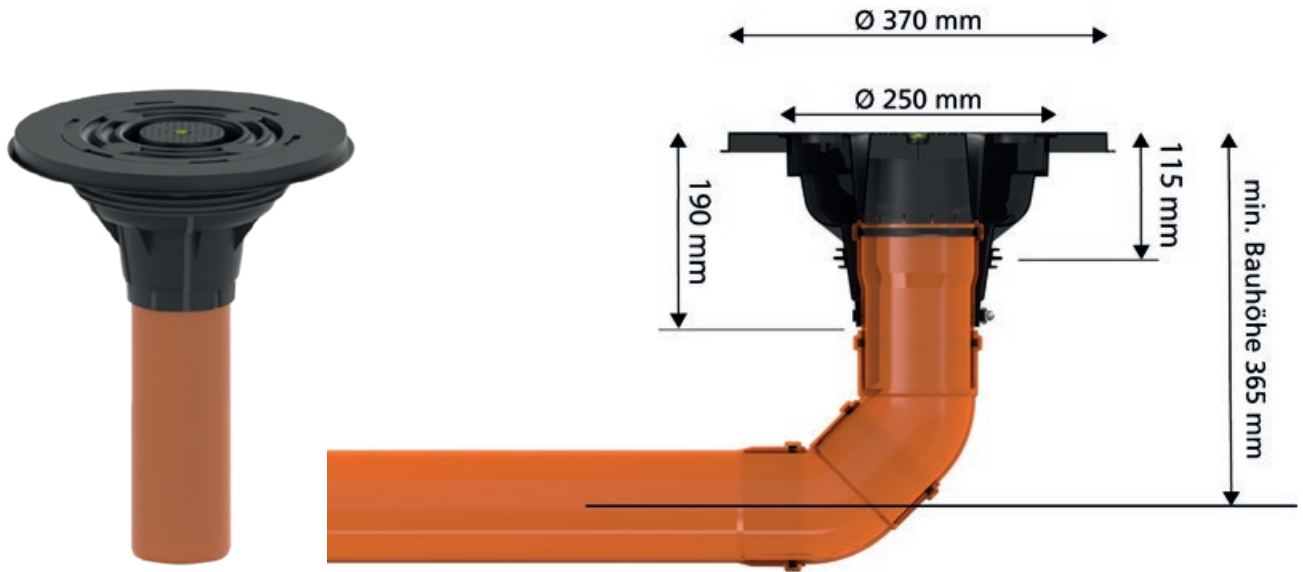


Nachher



Anschlussstrichter AT 110

Bodendurchführung für KG Rohre

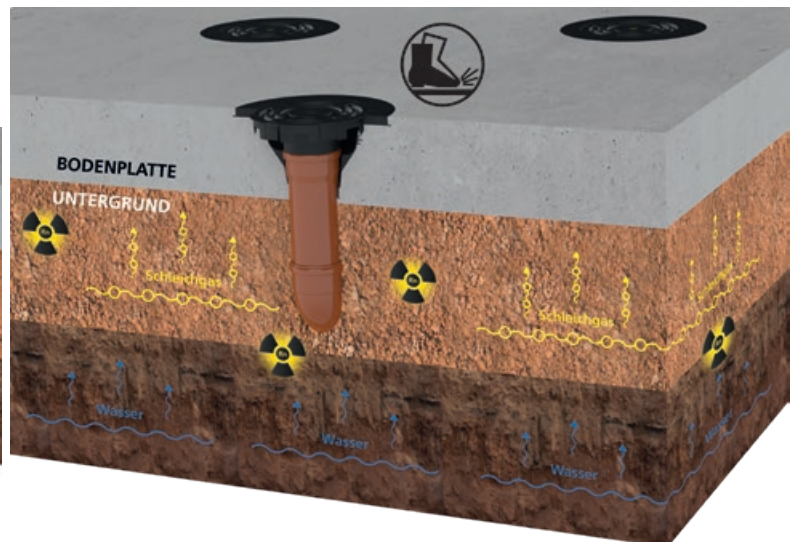
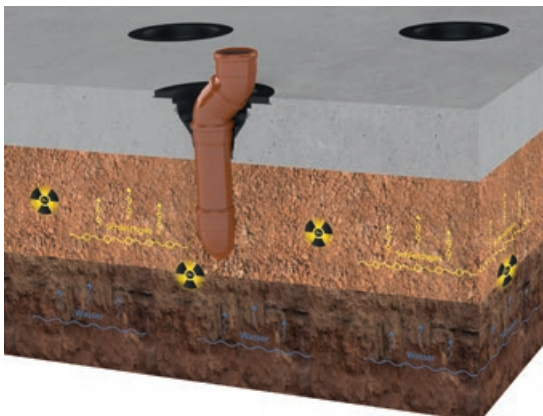
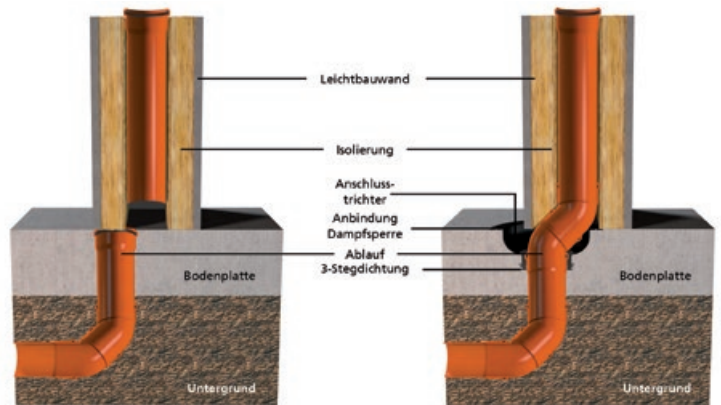


Dichtsysteme

Art. Nr.	Typ	Bezeichnung	Baulänge in mm	Verpackung Stück	Gewicht Stück kg	Preis/Stück €
61 LXMKAT 10045	gerade	Anschlussstrichter inkl. KG-Rohr	ca. 590	8		
61 LXMKAT 100590		Anschlussstrichter ohne KG-Rohr	ca. 260	10		

Eigenschaften und technische Daten:

- lieferbar in DN 100 (Außendurchmesser 110 mm)
- Auslieferung inkl. Verschlussdeckel als Schutz gegen Beton und Schmutz, trittsicher und stolperfrei
- Trichter \varnothing innen = 250 mm, \varnothing aussen = 370 mm
- maximaler Versatz 90 mm
- Anschlussstrichter aus ABS
- WU-Beton Beanspruchungsklasse 1, Beanspruchungsklasse 2
- DIN 18533 W1.1-E, Bodenfeuchte
- Gas- und wasserdichte Verbindung mit der Bodenplatte dank integrierter Dreistegdichtung
- KIWA-Geprüft
- aus Radondichtem ABS - Kunststoff
- mit integrierter Libelle zur lagemäßigen Ausrichtung des Anschlussstrichters
- kann zur Bodenplattenentwässerung während der Bauphase verwendet werden; integrierte Schmutzfangrillen

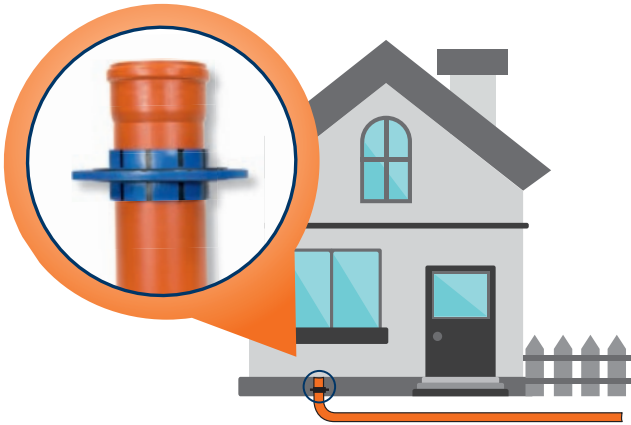


Preise ohne MwSt. Änderungen vorbehalten.

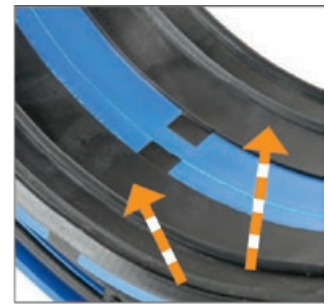
Mauerkragen KG-FIX

Aufstecken - Dicht.

- für alle gängigen Rohrwerkstoffe
- Ø 110 mm
- Spritzgusstechnik hohe Formstabilität durch 2-Komponenten
- radondicht
- 25m Wassersäule druckdicht bis 2,5 bar
- Werkstoffe ABS/TPE
- geprüft durch KIWA Bautest



Dichtsysteme



Aufstecken. Dicht.

kein Spannband erforderlich

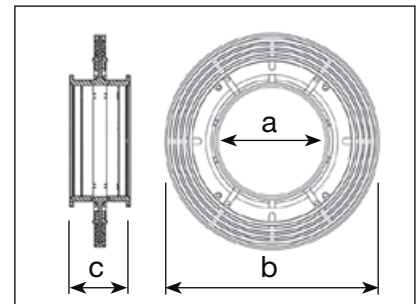
Doppelte Sicherheit durch 2 Profil-Dichtungen

Der neue KG-FIX Mauerkragen ist geeignet für Abwasser-Rohrleitungen DN110 (Außendurchmesser \varnothing 110 mm) und starre, glatte Kunststoffrohre nach DIN EN 1852-1 / EN 13476 / DIN 16873/ DIN 8061/62, die druckwasserdicht durch Bodenplatten, Betonwände und Schächte geführt werden und ist für alle gängigen Rohrwerkstoffe geeignet. Der Mauerkragen wird in WU-Beton (Beanspruchungsklasse 1 nach DIN EN 206-1 und DIN 1045 eingebunden und stellt eine praktische Lösung dar. Er erspart Mehraufwand mit Mauerhülsen oder Kernbohrungen.

Montagehinweise:

Einzubetonierende Rohroberfläche mit Lappen o.ä. reinigen.
Die Rohroberfläche darf keine durchgängigen Längsriefen aufweisen und muss im Auflagenbereich sauber, glatt und porenfrei sein.
Um ein leichteres Aufschieben des KG-FIX zu ermöglichen, das Rohr zusätzlich mit Wasser benetzen.
Der Mindestabstand zu Armierungen und Fugenblechen beträgt mind. 5 cm.
Der Achsabstand zwischen 2 Rohren ist mind. 27 cm.

(Bitte Montageanleitung anfordern)



Art. Nr.	Bezeichnung	a Innen \varnothing	b Aussen \varnothing	c Breite	Verpackung Stück	Gewicht Stück	Preis/Stück €
61 LXMK 110KG	Mauerkragen KG-FIX 110	110 mm	215 mm	60 mm	15	0,26 kg	

Mauerkragen

aus TPE-Thermoplastischem Elastomer

Einsatzbereich

Wo Rohrleitungen wasserdicht durch Bodenplatten, Wände und Mauerwerk geführt werden müssen, kommt der Mauerkragen zum Einsatz. Der 5 bar geprüfte Mauerkragen (TPE) verhindert, dass Feuchtigkeit entlang der Rohraußenwandung ins Bauwerk gelangt.

Material: \varnothing 10 - 400 mm TPE Thermoplastisches Elastomer (50 m Wassersäule)

Beständigkeit: Verdünnte Säuren, Laugen, Gülle, Jauche, Gärungsmaische, Öl und Bitumen, Radon, Methangas

Material: \varnothing 450 - 1200 mm EPDM 4 bar

Beständigkeit: Verdünnte Säuren, Laugen, Gülle, Jauche, Gärungsmaische. Eingeschränkt beständig gegen Öl und Bitumen



Merkmale

Der Mauerkragen wird mit 2 Edelstahlbändern fertig vormontiert geliefert.

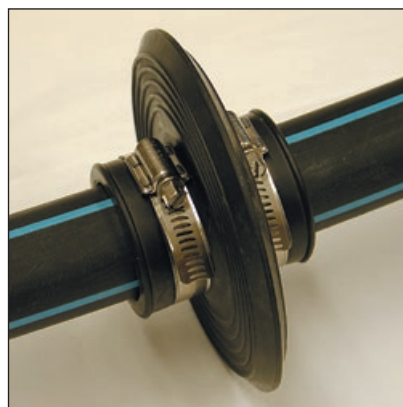
Der umlaufende, mit zusätzlichen Wassersperren versehene 4 cm breite Kragen verhindert, dass Flüssigkeiten ins Bauwerk gelangen.

Wo der Mauerkragen am Rohr anliegt sorgen kleine Wassersperren nach dem Anziehen der Edelstahlbänder für Wasserdichtheit bis 50 m Wassersäule.

Montage

- Bei Verschmutzung Reinigung der Rohroberfläche
- Aufschieben des Mauerkragens und Fixierung Mitte Beton bzw. Mitte Mauerwerk
- Anziehen der Spannbänder

Einbaumöglichkeiten



Der Mauerkragen kann auf nahezu alle Rohre aufgebracht werden. Ob Rohre aus Kunststoff, Steinzeug, Beton, Guss oder Stahl, der Mauerkragen dichtet sicher ab.

Mauerkragen

Active Ring

Art. Nr.	Typ	Bezeichnung	Spannbereich von \varnothing bis \varnothing mm	Verpackung Stück	Gewicht Stück	Preis/Stück €
61 LXMK 0032	MK-Mini 32	für Mauerstärken aus Kunststoff 22/26 Wassersperre 2 cm, Auflagebreite 2,7 cm	25 - 27	1	0,035 kg	
61 LXMK 0042	MK-Maxi 42	für Mauerstärken aus Faserbeton 22/40 Wassersperre 2 cm, Auflagebreite 2,7 cm	38 - 42	1	0,05 kg	

Mauerkragen inkl. 2 Edelstahlspannbänder

MPA geprüft



Art. Nr.	Typ	für Rohraußen- abmessungen/mm	Spannbereich von \varnothing bis \varnothing mm	Verpackung Stück	Gewicht Stück	Preis/Stück €
61 LXMK 010	MK 10	für Blitzschutz Runderder	8 - 10	1	0,13 kg	
61 LXMK 012	MK Flach	für Erdungsband	30 x 3 30 x 3,5	1	0,15 kg	
61 LXMK 025	MK 25	25	25 - 25	1	0,25 kg	
61 LXMK 032	MK 32	32	31 - 32	1	0,25 kg	
61 LXMK 040	MK 40	40	39 - 42	1	0,26 kg	
61 LXMK 050	MK 50	50	48 - 53	1	0,29 kg	
61 LXMK 063	MK 63	63	61 - 64	1	0,32 kg	
61 LXMK 075	MK 75	75	72 - 80	1	0,36 kg	
61 LXMK 090	MK 90	90	87 - 92	1	0,45 kg	
61 LXMK 110	MK 110	KG-Rohr DN 110	107 - 115	Karton	0,48 kg	
61 LXMK 125	MK 125	KG-Rohr DN 125	123 - 130	Karton	0,51 kg	
61 LXMK 140	MK 140	140	137 - 147	1	0,54 kg	
61 LXMK 160	MK 160	KG-Rohr DN 160	157 - 166	Karton	0,62 kg	
61 LXMK 170	MK 170	170	167 - 177	1		
61 LXMK 180	MK 180	180	177 - 187	1	0,68 kg	
61 LXMK 200	MK 200	KG-Rohr DN 200	197 - 207	Karton	0,70 kg	
61 LXMK 225	MK 225	225	220 - 230	1	0,81 kg	
61 LXMK 250	MK 250	KG-Rohr DN 250	245 - 260	1	0,89 kg	
61 LXMK 280	MK 280	280	275 - 290	1	0,92 kg	
61 LXMK 315	MK 315	KG-Rohr DN 315	310 - 324	1	1,07 kg	
61 LXMK 355	MK 355	355	350 - 365	1	1,18 kg	
61 LXMK 400	MK 400	KG-Rohr DN 400	395 - 410	1	1,31 kg	
61 LXMK 450	MK 450	450	440 - 460	1	1,90 kg	
61 LXMK 500	MK 500	KG-Rohr DN 500	495 - 515	1	2,15 kg	
61 LXMK 560	MK 560	560	555 - 580	1	2,60 kg	
61 LXMK 630	MK 630	630	625 - 650	1	2,90 kg	
61 LXMK 710	MK 710	710	705 - 735	1	3,00 kg	
61 LXMK 800	MK 800	800	795 - 830	1	3,40 kg	
61 LXMK 900	MK 900	900	895 - 930	1	4,25 kg	
61 LXMK 1000	MK 1000	1000	995 - 1030	1	4,45 kg	
61 LXMK 1200	MK 1200	1200	1195 - 1240	1	5,75 kg	

Weitere Abmessungen auf Anfrage.

Durch Einlegen (10 Minuten) in warmes Wasser lassen sich die Mauerkragen noch leichter montieren.

KG-Rohrdurchführung Typ UDM Fließrichtung



RD UDM mit KG-2000 Rohr und 2 Deckel einbaufertig montiert Ausführung 1x Dreistegdichtung				
Artikel - Nr.	Typ	Ø mm	Wandstärke mm	Preis / Stk €
61 LXRDU DM 100200	RD UDM 100/200	110	200	
61 LXRDU DM 100250	RD UDM 100/250	110	250	
61 LXRDU DM 100300	RD UDM 100/300	110	300	
61 LXRDU DM 150250	RD UDM 150/250	160	250	
61 LXRDU DM 150300	RD UDM 150/300	160	300	

Durch das Ableiten von Abwässern in einheitlicher Fließrichtung ohne überflüssige Kanten werden verstopfte Rohre und böse Überraschungen vermieden. Dies gelingt problemlos mit der VIBA KG-2000 Rohrdurchführung Typ UDM.

Durch den innovativen Anschluss können außenliegende KG-Rohre mit der Muffe an das Spitzende angeschlossen werden, ohne dass die Fließrichtung des Abwassers durch zusätzliche Kanten beeinflusst wird. Verstopfte Rohre: Fehlzanzeige!

Anspachtelflansch (Flansch aus ABS). Beim Einsatz von kunststoffmodifizierten Bitumenbeschichtungen (Lastfall nach DIN 18195 Teil 4) kann die Außenabdichtung über den Anspachtelflansch angearbeitet werden.



RD UDM mit KG-2000 Rohr und 2 Deckel einbaufertig montiert Ausführung mit 3x Dreistegdichtung				
Artikel - Nr.	Typ	Ø mm	Wandstärke mm	Preis / Stk €
	RD UDM 100/200	110	200	
	RD UDM 100/250	110	250	
	RD UDM 100/300	110	300	
	RD UDM 150/250	160	250	
	RD UDM 150/300	160	300	

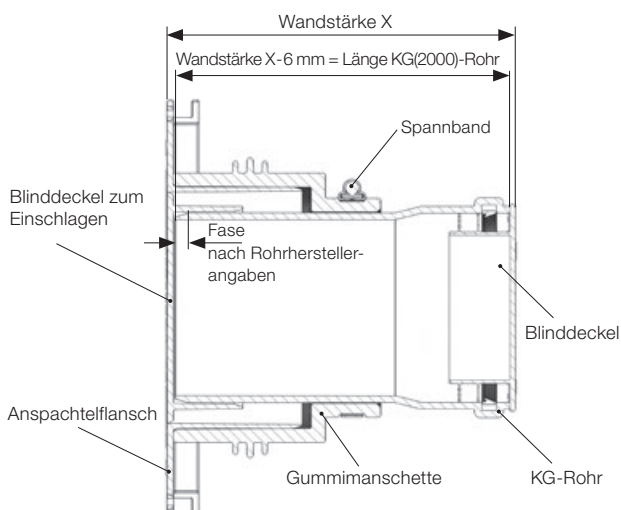
Ausführung mit 3x Dreistegdichtung ist auch optimal für Fertigteil-Doppelwände.

Uni-Durchführungsmanschette Typ UDM

Lieferumfang: Gummimanschette (EPDM) mit Anspachtelflansch mit Blinddeckel zum Einschlagen, Stahlspannband und Lamellenstopfen, passend für KG Rohre und KG-2000 Rohre, MPA geprüft, vorort auf Wandstärke anpassbar.

Die Länge des KG-Rohres muss der Gesamtbaulänge der Durchführung, also der Wanddicke minus 6 mm entsprechen.

Keine Unterbrechung der Fließrichtung.



Artikel - Nr.	Typ	Ø mm	Wandstärke mm	Preis / Stk €
61 LXMKAU 100	UDM100	110	mind. 200 mm	
61 LXMKAU 150	UDM150	160	mind. 240 mm	



KG-Rohrdurchführungen

KG-Doppelmuffenrohr mit Wassersperre inkl. KG-Deckel und Dichtung

KG Artikel - Nr.	KG 2000 Artikel - Nr.	Typ	KG - ϕ DN mm	Wandstärke mm	Verp. Stück	kg / Stück
61 LXR 100200	61 LXRC 100200	RD 100/200	100	200	1	0,86
61 LXR 100240	61 LXRC 100240	RD 100/240	100	240	1	0,91
61 LXR 100250	61 LXRC 100250	RD 100/250	100	250	1	0,94
61 LXR 100300	61 LXRC 100300	RD 100/300	100	300	1	1,01
61 LXR 100365	61 LXRC 100365	RD 100/365	100	365	1	1,12
61 LXR 100400	61 LXRC 100400	RD 100/400	100	400	1	1,18
61 LXR 125200	61 LXRC 125200	RD 125/200	125	200	1	1,00
61 LXR 125240	61 LXRC 125240	RD 125/240	125	240	1	1,08
61 LXR 125250	61 LXRC 125250	RD 125/250	125	250	1	1,09
61 LXR 125300	61 LXRC 125300	RD 125/300	125	300	1	1,18
61 LXR 125365	61 LXRC 125365	RD 125/365	125	365	1	1,30
61 LXR 125400	61 LXRC 125400	RD 125/400	125	400	1	1,37
61 LXR 150200	61 LXRC 150200	RD 150/200	150	200	1	1,61
61 LXR 150240	61 LXRC 150240	RD 150/240	150	240	1	1,73
61 LXR 150250	61 LXRC 150250	RD 150/250	150	250	1	1,76
61 LXR 150300	61 LXRC 150300	RD 150/300	150	300	1	1,88
61 LXR 150365	61 LXRC 150365	RD 150/365	150	365	1	2,06
61 LXR 150400	61 LXRC 150400	RD 150/400	150	400	1	2,17
61 LXR 200200	61 LXRC 200200	RD 200/200	200	200	1	2,45
61 LXR 200240	61 LXRC 200240	RD 200/240	200	240	1	2,7
61 LXR 200250	61 LXRC 200250	RD 200/250	200	250	1	2,7
61 LXR 200300	61 LXRC 200300	RD 200/300	200	300	1	2,9
61 LXR 200365	61 LXRC 200365	RD 200/365	200	365	1	3,25
61 LXR 200400	61 LXRC 200400	RD 200/400	200	400	1	3,40

Doppelmuffenrohr ab ϕ 250 mm in passender Wandstärke bestellen, ab ϕ 250 mm mit schwarzem Deckel

Artikel - Nr.	Typ	KG - ϕ DN mm	mögliche Wandstärke mm	Verp. Stück	kg / Stück
61 LXR 250...	RD 250	250	240 - 500	1	
61 LXR 315...	RD 315	315	240 - 500	1	
61 LXR 400...	RD 400	400	320 - 500	1	
61 LXR 500...	RD 500	500	360 - 500	1	

KG / KG 2000 Deckel

KG Deckel Artikel - Nr.	KG 2000 Artikel - Nr.	Abmessung	Verp. Stück	kg / Stück	KG Preis Stk €	KG 2000 Preis Stk €
61 LXDLD 100	61 LXRC 100	DN 100	1	0,13		
61 LXDLD 125		DN 125	1	0,15		
61 LXDLD 150	61 LXRC 150	DN 150	1	0,28		
61 LXDLD 200	61 LXRC 200	DN 200	1	0,52		
61 LXDLD 250		DN 250	1			
61 LXDLD 315		DN 315	1			
61 LXDLD 400		DN 400	1			
		DN 500	1			

KG / KG 2000 Bodendurchlässe

KG-Rohr Länge 0,5 m mit Wassersperre und einseitiger Muffe ohne Deckel

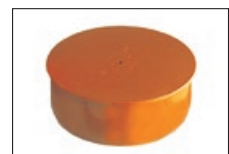
KG Artikel - Nr.	KG 2000 Artikel - Nr.	Typ	KG- ϕ DN mm	Länge mm	Verp. Stück	kg	KG Preis/Stück €	KG 2000 Preis/Stück €
61 LXD 100500	61 LXRCFG 100500	DL 100/500	100	500	1	0,75		
61 LXD 125500		DL 125/500	125	500	1	1,05		
61 LXD 150500	61 LXRCFG 150500	DL 150/500	150	500	1	1,55		
61 LXD 200500	61 LXRCFG 200500	DL 200/500	200	500	1	2,25		
61 LXD 250500		DL 250/500	250	500	1			
61 LXD 315500		DL 315/500	315	500	1			
61 LXD 400500		DL 400/500	400	500	1			
		DL 500/500	500	500	1			



MPA geprüft

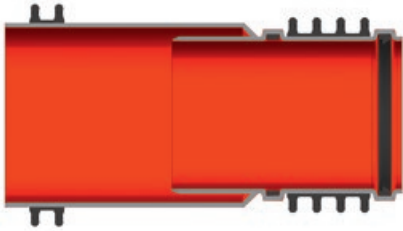


ab ϕ 250 mm mit 4-Steg Dichtung



KG-Rohrdurchführung Typ FR

Fließrichtung



Artikel - Nr.	Typ	Ø mm	Wandstärke mm	Preis / Stk €
61 LXRD FR 100200	RDFR100/200	110	200	
61 LXRD FR 100250	RDFR100/250	110	250	
61 LXRD FR 100300	RDFR100/300	110	300	
61 LXRD FR 125250	RDFR125/250	125	250	
61 LXRD FR 125300	RDFR125/300	125	300	
61 LXRD FR 150250	RDFR150/250	160	250	
61 LXRD FR 150300	RDFR150/300	160	300	

Durch das Ableiten von Abwässern in einheitlicher Fließrichtung ohne überflüssige Kanten werden verstopfte Rohre und böse Überraschungen vermieden. Dies gelingt problemlos mit der VIBA KG Rohrdurchführung Typ FR. Durch den innovativen Anschluss können außenliegende KG-Rohre mit der Muffe an das Spitzende angeschlossen werden, ohne dass die Fließrichtung des Abwassers durch zusätzliche Kanten beeinflusst wird. Verstopfte Rohre: Fehlanzeige!

Folienflansch



KG-Flansch mit Folie					
Artikel - Nr.	Typ	Einstecktiefe cm	Verp. Stk.	kg	Preis Stk €
61 LXRE 100146	DN 100 (110)	7		0,3	
61 LXRE 125165	DN 125	7,50		0,4	
61 LXRE 150180	DN 150 (160)	8		0,5	
61 LXRE 200210	DN 200	9		0,6	
61 LXRE 250250	DN 250				

Flansch mit ca. 6 cm breiter umlaufender Folie zum Anschluss an die Abdichtungsbahn an der Betonwand Aussenseite.



Überschiebeflansch Typ ÜSF						
Innen Ø ID	110	125	160	200	250	315
Preise per Stück in €						
Typ ÜSF						
Artikel - Nr.	61 LXRK 110		61 LXRK 160	61 LXRK 200	61 LXRK 250	61 LXRK 315

Zur nachträglichen Abdichtung eingebauter KG, HT oder KG 2000 Rohre mittels Folienflansch an der Bitumenabdichtung z.B. KMB

Lieferumfang:

Typ ÜSF mit Folienflansch, öl- und bitumenbeständig umlaufend ca. 15 cm.

Für die Einbindung des Folienflansches empfehlen wir unseren Kleb- und Dichtstoff PU 50.



Flanschrohr Typ FE						
InnenDurchmesser ID	100	125	150	200	250	300
Außendurchmesser mm	110	140	160	210	280	314
Wandstärken in mm	500	500	500	500	500	500
Preis per Stück €						
Aufpreis je angef. 10 cm						
Artikel - Nr.				61 LXRE 200500		

In den Wandstärken 200 • 240 • 250 • 300 • 305 • 365 • 400 • 450 • 500 mm lieferbar.

Dickwandiges Kunststoff-Futterrohr für den nachträglichen Einbau von Rohren und Kabeln mittels Dichteinsatz nach DIN 18 195 - T9.

Lieferumfang:

Flanschrohr Typ FE mit einseitig angeformtem Folienflansch, öl und bitumenbeständig, umlaufend ca. 15 cm. Lieferlänge 50 cm. Aufpreis je weitere angefangene 10 cm.

Für die Einbindung des Folienflansches empfehlen wir unseren Kleb- und Dichtstoff PU 50.

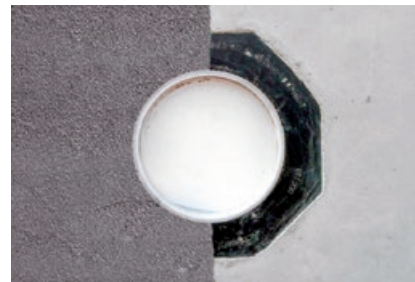
Uni Futterrohr UFR

Das Futterrohr der Zukunft für jede Wandart.

Das Uni Futterrohr ist ein Kunststoff-Futterrohr mit 8-Kant Anspachtelflansch (Flansch aus ABS). Beim Einsatz von kunststoffmodifizierten Bitumenbeschichtungen (Lastfall nach DIN 18195 Teil 4) kann die Außenabdichtung über den Anspachtelflansch angearbeitet werden. Durch die im Lieferumfang enthaltenen Profil-Stegdichtbänder erhält man eine sichere Abdichtung auch bei Doppel-/Elementwänden und WU Beton. Längswasserdicht bis 1 bar im WU-Beton.

Artikel - Nr.	Typ	KG-Ø DN mm	Länge mm	Verp. Stück	kg	Preis/Stück €
61 LXUFR 100250	UFR 100/250	100	250	5		
61 LXUFR 100300	UFR 100/300	100	300	5		
61 LXUFR 150250	UFR 150/250	150	250	5		
61 LXUFR 150300	UFR 150/300	150	300	5		
61 LXUFR 200250	UFR 200/250	200	250	5		
61 LXUFR 200300	UFR 200/300	200	300	5		
61 LXUFR 250300	UFR 250/300	250	300	1		
61 LXUFR 300250	UFR 300/250	300	250	1		
61 LXUFR 300300	UFR 300/300	300	300	1		

Auslieferung komplett mit 2 Verschlussdeckel. Andere Längen auf Anfrage.



Dichtsysteme

Futterrohr Typ FE

Das Futterrohr von ø 80 - 1300 mm

- mit 4-Steg-Dichtung, • wasserdicht bis 3,5 bar
- aus Kunststoff dadurch bruchunempfindlich
- einbaufertig verschlossen
- ab FE ø 350 mm mit Styroporfüllung

Artikel - Nr.	Typ	Futterrohr Ø mm innen		Preis/Stück € ab einer Länge von 200 mm - 500 mm
61 LXFE 80250	FE 80/X	80		
61 LXFE 100250	FE 100/X	100		
61 LXFE 125250	FE 125/X	125		
61 LXFE 150250	FE 150/X	150		
61 LXFE 200250	FE 200/X	200		
61 LXFE 250250	FE 250/X	250		
61 LXFE 300250	FE 300/X	300		
61 LXFE 350250	FE 350/X	350		
61 LXFE 400250	FE 400/X	400		
61 LXFE 450250	FE 450/X	450		
61 LXFE 500250	FE 500/X	500		
61 LXFE 600250	FE 600/X	600		
61 LXFE 700250	FE 700/X	700		
61 LXFE 800250	FE 800/X	800		
61 LXFE 900250	FE 900/X	900		
61 LXFE 1000250	FE 1000/X	1000		
61 LXFE 1100250		1100		
61 LXFE 1200250		1200		
61 LXFE 1300250		1300		



KG-Muffenring

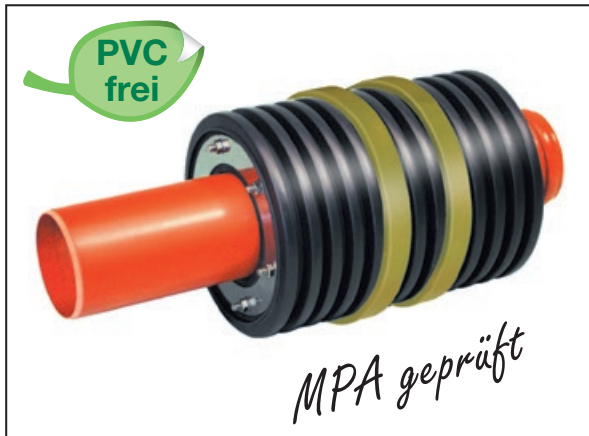
Artikel - Nr.	Typ	Verp. Stück	kg	Preis/Stück €
61 LXMFR 100	MFR 100	1	0,02	
61 LXMFR 125	MFR 125	1	0,03	
61 LXMFR 150	MFR 150	1	0,04	
61 LXMFR 200	MFR 200	1	0,07	
61 LXMFR 250	MFR 250	1		
61 LXMFR 315	MFR 315	1		
	MFR 400	1		
	MFR 500	1		



WELLO Futterrohr

WELLO, das Aktivfutterrohr aus PE mit umlaufender Quellbeschichtung ist in den Durchmessern 100 bis 400 mm sofort ab Lager lieferbar.

Das Rohr ist innen glatt. Die wellige Außenseite verkrallt sich mit dem Beton, zwei mittig, umlaufend aufgetragene Quellbänder verhindern zusätzlich, dass Wasser ins Bauwerk gelangt.



Wello Futterrohr, doppelte Sicherheit durch Wellung und Quellband, Abdichtung mittels Ringraumdichtung, Geprüft bis 20 m Wassersäule.

WELLO ø innen mm	Standardlängen (Preise ohne Verschlußdeckel)					
	200 mm	250 mm	300 mm	350 mm	400 mm	500 mm
ø 100	61LXFR100200	61LXFR100250	61LXFR100300	61LXFR100350	61LXFR100400	61LXFR100500
Gewicht	0,28 kg	0,32 kg	0,35 kg	0,39 kg	0,43 kg	0,50 kg
€/Stück						
ø 125	61LXFR125200	61LXFR125250	61LXFR125300	61LXFR125350	61LXFR125400	61LXFR125500
Gewicht	0,33 kg	0,37 kg	0,42 kg	0,46 kg	0,51 kg	0,60 kg
€/Stück						
ø 150	61LXFR150200	61LXFR150250	61LXFR150300	61LXFR150350	61LXFR150400	61LXFR150500
Gewicht	0,44 kg	0,51 kg	0,57 kg	0,64 kg	0,70 kg	0,84 kg
€/Stück						
ø 200	61LXFR200200	61LXFR200250	61LXFR200300	61LXFR200350	61LXFR200400	61LXFR200500
Gewicht	0,67 kg	0,77 kg	0,88 kg	0,99 kg	1,10 kg	1,31 kg
€/Stück						
ø 250	61LXFR250200	61LXFR250250	61LXFR250300	61LXFR250350	61LXFR250400	61LXFR250500
Gewicht	0,94 kg	1,10 kg	1,27 kg	1,43 kg	1,59 kg	1,92 kg
€/Stück						
ø 300	61LXFR300200	61LXFR300250	61LXFR300300	61LXFR300350	61LXFR300400	61LXFR300500
Gewicht	1,19 kg	1,41 kg	1,62 kg	1,83 kg	2,04 kg	2,47 kg
€/Stück						
ø 350	61LXFR350200	61LXFR350250	61LXFR350300	61LXFR350350	61LXFR350400	61LXFR350500
Gewicht	1,70 kg	2,02 kg	2,35 kg	2,67 kg	3,00 kg	3,65 kg
€/Stück						
ø 400	61LXFR400200	61LXFR400250	61LXFR400300	61LXFR400350	61LXFR400400	61LXFR400500
Gewicht	2,14 kg	2,56 kg	2,98 kg	3,40 kg	3,82 kg	4,66 kg
€/Stück						

Weitere Abmessungen auf Anfrage. Wello ø 350 nur mit Gliederkette möglich.

FASO Futterrohr

Die Faserzement-Futterrohre sind von DN 80 bis DN 600 sofort lieferbar.
Das Rohr ist innen glatt und außen wellig angeraut.
Die wellige Außenseite verbindet sich mit dem Beton, so dass keine Wasserumlaufigkeiten entstehen.



Verschlussdeckel + Schalungshilfe für das FASO-Futterrohr				
Ø	Artikel - Nr.	Verpackung/Stück	Gewicht kg	Preis/Stück €
80	61 LXFRD 80	1	0,02	
100	61 LXFRD 100	1	0,02	
125	61 LXFRD 125	1	0,04	
150	61 LXFRD 150	1	0,04	
200	61 LXFRD 200	1	0,10	
250	61 LXFRD 250	1	0,16	
300	61 LXFRD 300	1	0,24	
350	61 LXFRD 350	1	0,39	
400	61 LXFRD 400	1	0,45	



wiederverwendbar

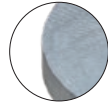
Dichtsysteme

FASO Ø innen mm	Standardlängen (Preise ohne Verschlussdeckel)									
	200 mm	240 mm	250 mm	300 mm	350 mm	365 mm	400 mm	500 mm	600 mm	1000 mm
Ø 80 €/Stück	61LXFRF80200	61LXFRF80240	61LXFRF80250	61LXFRF80300	61LXFRF80350	61LXFRF80365	61LXFRF80400	61LXFRF80500	61LXFRF80600	61LXFRF801000
Ø 100 €/Stück	61LXFRF100200	61LXFRF100240	61LXFRF100250	61LXFRF100300	61LXFRF100350	61LXFRF100365	61LXFRF100400	61LXFRF100500	61LXFRF100600	61LXFRF1001000
Ø 125 €/Stück	61LXFRF125200	61LXFRF125240	61LXFRF125250	61LXFRF125300	61LXFRF125350	61LXFRF125365	61LXFRF125400	61LXFRF125500	61LXFRF125600	61LXFRF1251000
Ø 150 €/Stück	61LXFRF150200	61LXFRF150240	61LXFRF150250	61LXFRF150300	61LXFRF150350	61LXFRF150365	61LXFRF150400	61LXFRF150500	61LXFRF150600	61LXFRF1501000
Ø 200 €/Stück	61LXFRF200200	61LXFRF200240	61LXFRF200250	61LXFRF200300	61LXFRF200350	61LXFRF200365	61LXFRF200400	61LXFRF200500	61LXFRF200600	61LXFRF2001000
Ø 250 €/Stück	61LXFRF250200	61LXFRF250240	61LXFRF250250	61LXFRF250300	61LXFRF250350	61LXFRF250365	61LXFRF250400	61LXFRF250500	61LXFRF250600	61LXFRF2501000
Ø 300 €/Stück	61LXFRF300200	61LXFRF300240	61LXFRF300250	61LXFRF300300	61LXFRF300350	61LXFRF300365	61LXFRF300400	61LXFRF300500	61LXFRF300600	61LXFRF3001000
Ø 350 €/Stück	61LXFRF350200	61LXFRF350240	61LXFRF350250	61LXFRF350300	61LXFRF350350	61LXFRF350365	61LXFRF350400	61LXFRF350500	61LXFRF350600	61LXFRF3501000
Ø 400 €/Stück	61LXFRF400200	61LXFRF400240	61LXFRF400250	61LXFRF400300	61LXFRF400350	61LXFRF400365	61LXFRF400400	61LXFRF400500	61LXFRF400600	61LXFRF4001000
Ø 450 €/Stück	61LXFRF450200	61LXFRF450240	61LXFRF450250	61LXFRF450300	61LXFRF450350	61LXFRF450365	61LXFRF450400	61LXFRF450500	61LXFRF450600	61LXFRF4501000
Ø 500 €/Stück	61LXFRF500200	61LXFRF500240	61LXFRF500250	61LXFRF500300	61LXFRF500350	61LXFRF500365	61LXFRF500400	61LXFRF500500	61LXFRF500600	61LXFRF5001000
Ø 600 €/Stück	61LXFRF600200	61LXFRF600240	61LXFRF600250	61LXFRF600300	61LXFRF600350	61LXFRF600365	61LXFRF600400	61LXFRF600500	61LXFRF600600	61LXFRF6001000

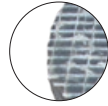
Ø 700 und 800 mm auch lieferbar. Weitere Abmessungen auf Anfrage. Versandmöglichkeit abklären.

Rohrdurchführung / Futterrohr

mit einseitigem Spachtelflansch



aufgeRaut

Gewebe-
beschichtet

Rohrdurchführung Typ B/SF 4

für den Einbau in WU-Betonwänden zum beidseitigen Anschließen von KG/HT Rohren, mit einseitigem Spachtelflansch umlaufend ca. 4 cm zur sicheren Anbindung von Bitumendekbeschichtungen (z.B. KMB)

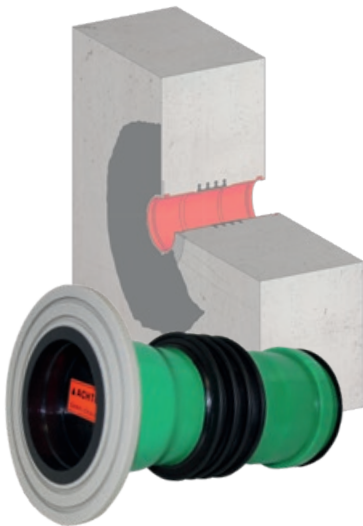
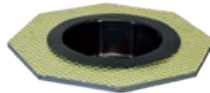
Lieferumfang:

Typ B/SF 4 - R mit druckwasserdichter, umlaufender Vierstegdichtung, beidseitig angeformter Steckmuffe und 2 Deckeln als Einbauhilfe sowie einseitigem Spachtelflansch SF/4, aufgeraut, umlaufend ca. 4 cm

Lieferumfang:

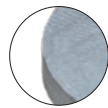
Typ B/SF 4 - G wie vor, jedoch mit Spachtelflansch SF/4, gewebebeschichtet, umlaufend ca. 4 cm

Durchmesser DN	110	125	160	200	250	315
Preise per Stück in Euro						
Typ B/SF 4 - R						
Typ B/SF 4 - G						
verfügbare Standard Wandstärken in cm 20, 24, 25, 30, 35, 36,5, 40, 45, 50						

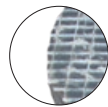
Schwalben-
schwanznutauch mit eckigem
Flansch erhältlich

Auf Anfrage mit Aufpreis erhältlich:

- KG 2000 mit Spachtelflansch aus PP, umlaufend ca. 4 cm
- Schwalbenschwanznut zur sicheren Verkrallung von Bitumendickbeschichtungen
- Erhältlich auch mit eckigem Flansch
- Weitere Durchmesser und Wandstärken auf Anfrage



aufgeRaut

Gewebe-
beschichtet

Futterrohr Typ FE/SF 4

dickwandiges Kunststoff - Echtmaß Futterrohr zum Einbetonieren, mit einseitigem Spachtelflansch umlaufend ca. 4 cm zur sicheren Anbindung von Bitumendickbeschichtungen
ID = InnenDurchmesser Futterrohr Echtmaß

Lieferumfang:

Typ FE/SF 4 - R mit druckwasserdichter, sowie gas- und geruchsdichter, umlaufender Vierstegdichtung, 2 Deckeln als Einbauhilfe sowie einseitigem Spachtelflansch SF/4, aufgeraut, umlaufend ca. 4 cm

Lieferumfang:

Typ FE/SF 4 - G wie vor, jedoch mit Spachtelflansch SF/4, gewebebeschichtet, umlaufend ca. 4 cm

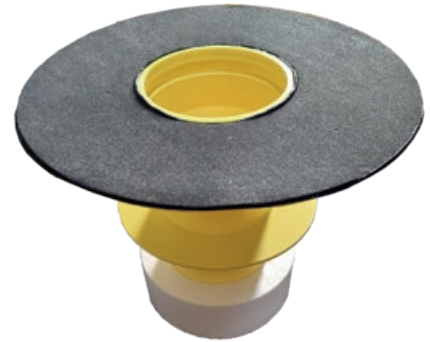


InnenDurchmesser ID	110	125	160	200	250	300
Preise per Stück in Euro						
Typ FE/SF 4 - R						
Typ FE/SF 4 - G						
verfügbare Standard Wandstärken in cm 20, 24, 25, 30, 35, 36,5, 40, 45, 50						

DiboFLEX Rohrdurchführung

Das Bauwerks-Trennelement diboFLEX T100 dient für die sichere Abdichtung nach DIN18533 an den Durchführungen von Ver- und Entsorgungsleitungen durch Wände und Decken. diboFLEX T100 wird überall dort installiert, wo sich Wasser bildet bzw. eindringen könnte: also insbesondere im Außenbereich in Verbindung mit der Abdichtungsebene.

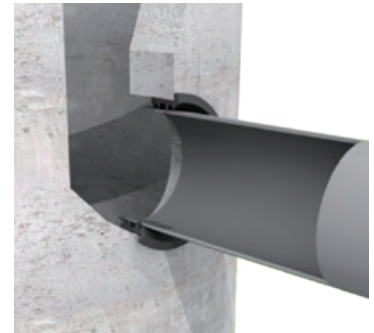
Das zum Patent angemeldete Trennelement diboFLEX ist die Lösung des Problems für die Bauwerksabdichter bzw. Schwarzdecker: Nämlich die Erzielung einer dichten Verbindung zwischen den Bitumenbahnen und der Rohrdurchführungen durch Bodenplatte / Decke / Dach oder Seitenwänden zB. für Rohrleitungen (Wasser / Luft / Gas). Der direkt in den Beton einzugießende Kunststoff-Bauteil besteht aus einer Rohrmuffe mit integrierten Flansch und einem direkt aufgeschweißten (= chemisch-molekular verbundenen) Bitumenring.



Artikel - Nr.	Typ	Länge mm	kg	Preis Stk €
61 LXRDBIT 100250	DN 100	250		

Schachtanschluss

Die Dichtungsringe für den Anschluss von Kunststoffrohren an Schächte, dienen der sicheren Abdichtung des Ringraumes zwischen der Bohrung in der Schachtwand und dem Mediumrohr. Hochwertiger EPDM Elastomerwerkstoff, Härte 50 Shore A, nach EN681 gewährt äußerste Langlebigkeit.



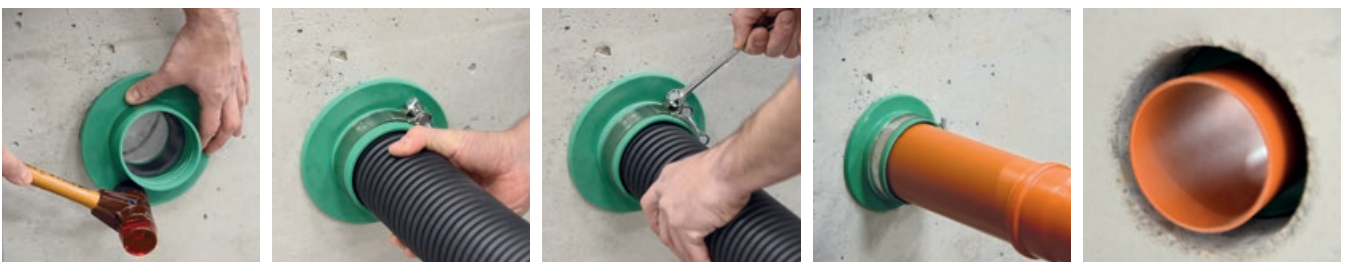
Gerade Schachtanschlussringe Typ P-MC			
Artikel - Nr.	KG-Rohr DN	Ø Bohrloch	Länge mm
61 LXMKLSK 960110	DN 110 (100)	138 mm	50
61 LXMKLSK 960160	DN 160 (150)	186 mm	50

Anschlussdichtung Connector

Mit der Connector Anschlussdichtung lassen sich gewellte Kabelschutzrohre (Wellrohre) oder KG-Rohre fachgerecht an Kernbohrungen oder Futterrohre anschließen.

Druckwasserdicht: Wellrohr: 1,0 bar
KG-Rohr: 2,0 bar

Artikel - Nr.	Typ	Ø Futterrohr / Kernbohrung	Ø Anschlussrohr
61 LXRDC 100075W	MC 100 / 75W	100 mm	Wellrohr Ø 75 mm
61 LXRDC 100090W	MC 150 / 90W	150 mm	Wellrohr Ø 90 mm
61 LXRDC 150110W	MC 150 / 110W	150 mm	Wellrohr Ø 110 mm
61 LXRDC 150110KG	MC 150 / 110KG	150 mm	KG-Rohr Ø 110 mm



Ringraumdichtungen aus Edelstahl

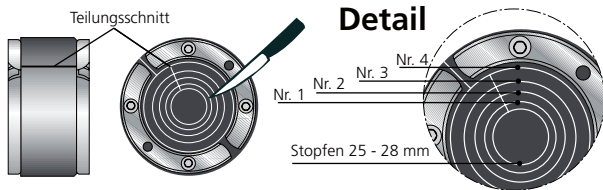
Zwiebeldichtung - Aufklappbar Ø 100 mm MR Ø 18-65 mm geprüft bis 10 m WS (1 bar) Art. Nr.: 61 LXN 10102

- Supersegmentringtechnik für Kabel und Rohre
12 Segmentringe mit Durchmesser Beschriftung von \varnothing 18 - 65 mm, einfach Segmente abreißen bis es passt
- geteilte Ausführung, zum nachträglichen Einbau geeignet
- für Kernbohrungen/Futterrohre \varnothing 100 mm
- Dichtungsbreite 40 mm, bis 1 bar druckdicht
- integrierte Drehmomentkontrolle sichtbar und fühlbar
- U-Profil und Schrauben aus Edelstahl rostfrei V2A
- Gummieinlage aus EPDM
- integrierter Blindstopfen



Zwiebeldichtung - Aufklappbar Ø 100 mm MR Ø 25-63 mm geprüft bis 10 m WS (1 bar) Art. Nr.: 61 LXN 10103

- Supersegmentringtechnik für Kabel und Rohre
5 Segmentringe mit Durchmesser Beschriftung von \varnothing 25 - 63 mm



Rohrdichtung aufklappen. Mit scharfem Messer die ausgewählten Segmentringe an der Solltrennstelle einschneiden und abreißen.

Tabelle

Segmentring	Rohrbereich	Zoll
Stopfen	\varnothing 25-28 mm	3/4"
Nr. 1	\varnothing 32 mm	1"
Nr. 2	\varnothing 40 mm	5/4"
Nr. 3	\varnothing 50 mm	6/4"
Nr. 4	\varnothing 63 mm	2"



Ringraumdichtung - Kabel 4-fach Ø 100 mm MR Ø 10-40 mm geprüft bis 10 m WS (1 bar) Art. Nr.: 61 LXN 10109

- Aufklappbare Ringraumdichtung für Kernbohrungen/Futterrohre \varnothing 100 mm
- Segmentringtechnik für 1 Kabel / Rohr \varnothing 10, 25, 32 oder 40 mm sowie 3 Kabel \varnothing 6-18 mm
- absolut gas- und wasserdicht
- Dichtbreite 40 mm, bis 1 bar druckdicht
- U-Profil und Schrauben aus Edelstahl rostfrei V2A
- Gummieinlage aus EPDM
- integrierter Blindstopfen

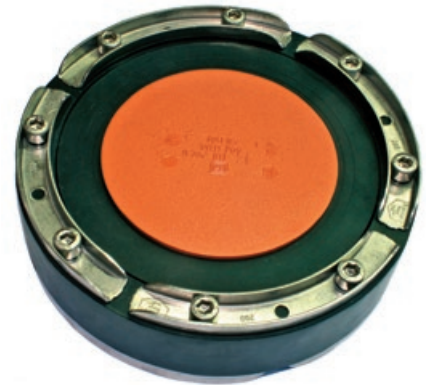


Wir weisen ausdrücklich darauf hin, dass bei Abweichung von den Angaben und bei unsachgemäßer Verwendung unserer Produkte für eventuell auftretende Folgeschäden keinerlei Gewährleistung übernommen wird. Technische Änderungen vorbehalten.

Ringraumdichtungen aus Edelstahl

Zwiebeldichtung - Fest \varnothing 200 mm MR \varnothing 110-160 mm geprüft bis 10 m WS (1 bar) Art. Nr.: 61 LXN 120170

- Supersegmentringtechnik für Kabel und Rohre
- 4 Segmentringe mit Durchmesser Beschriftung für \varnothing 110, 125, 135 und 160 mm
- nachträglich teilbar für bereits verlegte Rohre
- für Kernbohrungen/Futterrohre \varnothing 200 mm
- Dichtungsbreite 40 mm, bis 1 bar druckdicht
- integrierte Drehmomentkontrolle sichtbar und fühlbar
- U-Profil und Schrauben aus Edelstahl rostfrei V2A
- Gummieinlage aus EPDM
- inklusive KG-Deckel als Blindstopfen

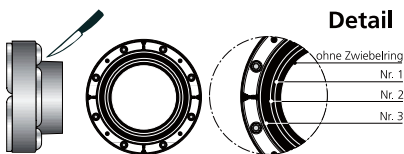


Zwiebeldichtung - Fest \varnothing 150 mm MR \varnothing 75-110 mm geprüft bis 10 m WS (1 bar) Art. Nr.: 61 LXN 120172

- Supersegmentringtechnik für Kabel und Rohre
- 3 Segmentringe mit Durchmesser Beschriftung für \varnothing 75, 90 und 110 mm
- nachträglich teilbar für bereits verlegte Rohre
- für Kernbohrungen/Futterrohre \varnothing 150 mm
- Dichtungsbreite 40 mm, bis 1 bar druckdicht
- integrierte Drehmomentkontrolle sichtbar und fühlbar
- U-Profil und Schrauben aus Edelstahl rostfrei V2A
- Gummieinlage aus EPDM
- integrierter Blindstopfen

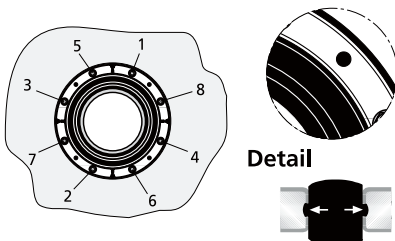


Segmentringe entfernen



Einfach Segmentringe abreißen bis es passt.

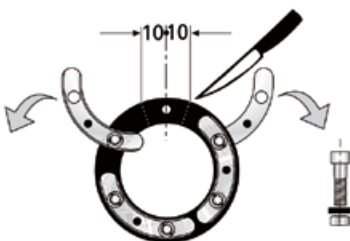
Schrauben anziehen



Schrauben im Uhrzeigersinn kreuzweise anziehen bis ein Drehmoment von 5 Nm erreicht ist oder mit dem Schlüssel die Rohrdichtung gleichmäßig anziehen bis der Gummi aus allen Kontrollbohrungen heraustritt.

Die Rohrdichtung ist gleichmäßig verpresst sobald der Gummi aus allen Kontrollbohrungen sicht- und fühlbar ist (siehe Detail).

Dichtung teilen



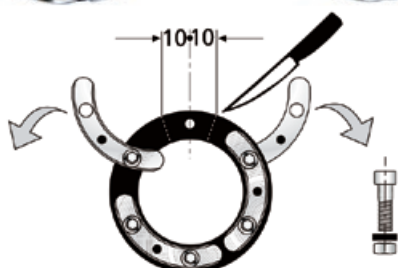
Rohrdichtungen sind keine Festpunkte oder Lager und können somit keine mechanischen Kräfte aufnehmen. Zu erwartende Senkungen müssen durch den Einbau von Zentrierhilfen bzw. Abstandhaltern in den Futterrohren oder Kernbohrungen aufgefangen werden.

Zum Teilen der Zwiebelndichtung eine Schraube lösen und entfernen. Vorderes und hinteres Presssegment aufklappen und ca. 10 mm links oder rechts der Schraubenbohrung mit einem scharfen Messer den Gummi-Pressring radial durchschneiden.

Ringraumdichtungen aus Edelstahl

Ringraumdichtung Basic 1 Ø 100 - 500 mm

Kernbohrung/ Futterrohr ø mm	Mediumrohr ø mm		Dichtbreite 20 mm nicht drückendes Wasser 1,5 bar		Preis Stk €	Dichtbreite 40 mm drückendes Wasser 2,5 bar (25 m WS)		Preis Stk €	
	von	bis	Artikel Nr.	Teile Nr.		Artikel Nr.	Teile Nr.		
100	32	33,7	61 LXNC 100N032	HSN 100/32		61 LXNC 100ND032	HSD 100/32		
	40	42,4	61 LXNC 100N040	HSN 100/40		61 LXNC 100ND040	HSD 100/40		
	48	50	61 LXNC 100N048	HSN 100/48		61 LXNC 100ND048	HSD 100/48		
	60	63	61 LXNC 100N060	HSN 100/60		61 LXNC 100ND060	HSD 100/60		
	Zwiebeldichtung geteilt 18 - 65 mm stufenlos, 1 bar						61 LXN 10102		
	Zwiebeldichtung teilbar 25, 32, 40, 50, 63 mm, 1 bar						61 LXN 10103		
	Kabeldichtung 4-fach 1x ø 25, 32, 40 mm 3x ø 6-18 mm, 1 bar						61 LXN 10109		
	Kabeldichtung 5-fach 1x ø 8-10, 1x ø 11-13, 1x ø 14-16, 1x ø 17-19, 1x ø 20-35 mm						61 LXN 10108		
125	60	63	61 LXNC 125N060	HSN 125/60		61 LXNC 125ND060	HSD 125/60		
	75	76,1	61 LXNC 125N075	HSN 125/75		61 LXNC 125ND075	HSD 125/75		
	78	80	61 LXNC 125N078	HSN 125/78		61 LXNC 125ND078	HSD 125/78		
	88	92	61 LXNC 150N088	HSN 150/88		61 LXNC 150ND088	HSD 150/88		
	110	112	61 LXNC 150N110	HSN 150/110		61 LXNC 150ND110	HSD 150/110		
	Zwiebeldichtung teilbar 75/90/110 mm, 1 bar						61 LXN 120172		
	Zwiebeldichtung geteilt 70 - 112 mm, 1 bar						61 LXN 1201721		
	Zwiebeldichtung fest ø 32, 40, 50, 63, 76, 90, 110 mm						61 LXN 120171		
150	110	112	61 LXNC 200N110	HSN 200/110		61 LXNC 200ND110	HSD 200/110		
	114	118	61 LXNC 200N114	HSN 200/114		61 LXNC 200ND114	HSD 200/114		
	125	127	61 LXNC 200N125	HSN 200/125		61 LXNC 200ND125	HSD 200/125		
	133	135	61 LXNC 200N133	HSN 200/133		61 LXNC 200ND133	HSD 200/133		
	139	140	61 LXNC 200N139	HSN 200/139		61 LXNC 200ND139	HSD 200/139		
	159	162	61 LXNC 200N159	HSN 200/159		61 LXNC 200ND159	HSD 200/159		
	Zwiebeldichtung teilbar 110/125/135/160 mm, 1 bar						61 LXN 120170		
	Zwiebeldichtung geteilt 110 - 162 mm, 1 bar						61 LXN 1201701		
200	159	162				61 LXNC 250ND159	HSD 250/159		
	168	170				61 LXNC 250ND168	HSD 250/168		
	177	180				61 LXNC 250ND177	HSD 250/177		
	200	200				61 LXNC 250ND200	HSD 250/200		
	210	210				61 LXNC 250ND210	HSD 250/210		
	Zwiebeldichtung geteilt 159 - 211 mm stufenlos, 1 bar, Breite 40 mm						61 LXN 120173		
250	200	200				61 LXNC 300ND200	HSD 300/200		
	210	210				61 LXNC 300ND210	HSD 300/210		
	219	219				61 LXNC 300ND219	HSD 300/219		
	225	225				61 LXNC 300ND225	HSD 300/225		
	250	250				61 LXNC 300ND250	HSD 300/250		
	Zwiebeldichtung geteilt 200 - 252 mm stufenlos, 1 bar, Breite 50 mm						61 LXN 120175		
300	273	274				61 LXNC 400ND273	HSD 400/273		
	277	280				61 LXNC 400ND277	HSD 400/277		
	315	319	Dichtung geteilt			61 LXNC 400ND315	HSD 400/315		
	324	326				61 LXNC 400ND324	HSD 400/324		
400	400	400				61 LXNC 500ND400	HSD 500/400		
	429	429				61 LXNC 500ND429	HSD 500/429		
	450	450				61 LXNC 500ND450	HSD 500/450		



- Ringraumdichtung Basic 1 aus Edelstahl Rostfrei V2A (Werkstoff Nr. 1.4301)
- Dichtungsbreite 20 mm Breite für nicht drückendes Wasser bis 1,5 bar
- Dichtungsbreite 40 mm Breite für drückendes Wasser bis 2,5 bar
- absolut gas- und wasserdicht
- eingebaute Drehmomentkontrolle
- Gummieinlage aus EPDM

RINGRAUMDICHTUNG BASIC 1 TEILEN

Zum Teilen der Ringraumdichtung Basic 1 eine Schraube lösen und entfernen. Vorderes und hinteres Presssegment aufklappen und ca. 10 mm links oder rechts der Schraubenbohrung mit einem scharfen Messer den Gummi-Pressring radial durchtrennen.

Ringraumdichtungen aus Edelstahl

Professional 1 geschlossen Ø 50 - 500 mm

Preise gelten jeweils mit einer Bohrung, weitere Bohrungen auf Anfrage

Kernbohrung / Futterrohr ø mm	Medium Rohr ø mm	Dichtbreite 30 mm nicht drückendes Wasser 1,5 bar	Preis Stk €	Dichtbreite 60 mm drückendes Wasser 5 bar (50 m WS)	Preis Stk €
		Art. Nr.		Art. Nr.	
50	0 - 26	HRD 50-1-1/d		HRD 50-2-1/d	
60	0 - 36	HRD 60-1-1/d		HRD 60-2-1/d	
70	0 - 40	HRD 70-1-1/d		HRD 70-2-1/d	
80	0 - 50	HRD 80-1-1/d		HRD 80-2-1/d	
100	0 - 63	HRD 100-1-1/d		HRD 100-2-1/d	
125	0 - 90	HRD 125-1-1/d		HRD 125-2-1/d	
150	0 - 112	HRD 150-1-1/d		HRD 150-2-1/d	
200	0 - 162	HRD 200-1-1/d		HRD 200-2-1/d	
250	0 - 210	HRD 250-1-1/d		HRD 250-2-1/d	

- Artikel Gruppe 61 LXNG ...



Professional 2 geteilt Ø 50 - 500 mm

Kernbohrung / Futterrohr ø mm	Medium Rohr ø mm	Dichtbreite 30 mm nicht drückendes Wasser 1,5 bar	Preis Stk €	Dichtbreite 60 mm drückendes Wasser 5 bar (50 m WS)	Preis Stk €
		Art. Nr.		Art. Nr.	
50	0 - 26	HRD 50-1G-1/d		HRD 50-2G-1/d	
60	0 - 36	HRD 60-1G-1/d		HRD 60-2G-1/d	
70	0 - 40	HRD 70-1G-1/d		HRD 70-2G-1/d	
80	0 - 50	HRD 80-1G-1/d		HRD 80-2G-1/d	
100	0 - 63	HRD 100-1G-1/d		HRD 100-2G-1/d	
125	0 - 90	HRD 125-1G-1/d		HRD 125-2G-1/d	
150	0 - 112	HRD 150-1G-1/d		HRD 150-2G-1/d	
200	0 - 162	HRD 200-1G-1/d		HRD 200-2G-1/d	
250	0 - 210	HRD 250-1G-1/d		HRD 250-2G-1/d	

- Artikel Gruppe 61 LXNH ...
- Gummieinlage aus EPDM, Pressplatten aus Edelstahl Rostfrei V2A (Werkstoff Nr. 1.4301), Scheiben und Muttern aus V4A
- Bestellbeispiel: d= gemessener Außendurchmesser der Mediumrohre
z.B. HRD 100-2-1/50 für Medium Rohr ø 50 mm
- G= geteilte Ausführung • absolut gas- und wasserdicht • Gummieinlage aus NBR auf Anfrage



Zwiebeldichtung aus Edelstahl

Ø 110 und 160 mm

Zwiebeldichtung und Wechseldichteinsatz

Artikel - Nr.	Typ	Ø mm	Medienrohr ø	Preis / Stk €
61 LXN 10104	Zwiebeldichtung	110	MR 20-75 mm	
61 LXN 1201722	Zwiebeldichtung	160	MR 75/90/110/125	
	Wechseldichteinsatz	63	passend für 110	
	Wechseldichteinsatz	75	passend für 160	

Die Zwiebeldichtung ø 110 oder 160 mm ist geteilt und aus V2A Edelstahl Breite 40 mm.

Wenn die inneren Segmente der Zwiebeldichtung entfernt werden, kann ein Wechseldichteinsatz ø 63 mm für ZD ø 110 mm und ø 75 mm für ZD ø 160 mm, mit bis zu 6 Kabeldurchführungen (Bohrungen) eingesetzt werden.

Die Bohrungen werden nach Kundenwunsch angefertigt.



Ringraumdichtungen aus Edelstahl

Basic SG geteilte Universaldichtung für Kabel



HRD 100_SG_1/24-52



HRD 100-SG-4/8-30



HRD 100-SG-8/4-16,5



HRD 150-SG-3/22-54



HRD 200-SG-3/6-54-4/6-26

Die Ringraumdichtung Basic SG ist die perfekte, teilbare und einbaufertige Universalabdichtung für bereits verlegte Kabel und Rohre in Kernbohrungen oder Futterrohren mit \varnothing 80, 100, 125, 150 oder 200 mm.

Die Anpassung an die Kabeldurchmesser ist durch die zusammenhängenden Segmentringe schnell und einfach möglich.

Durch die integrierten Blindstopfen ist die Ringraumdichtung Basic SG auch zum Verschluss von Reserveöffnungen geeignet.

Kernb. / Futterrohr \varnothing mm	Anzahl Kabel	Kabel \varnothing mm	Teile Nr.	Artikel Nr.	Preis Stk €
80	1	6-41	HRD 80-SG-1/6-41	61 LXNH 080SG1	
100	1	24-52	HRD 100-SG-1/24-52	61 LXNH 100SG1	
	4	8-30	HRD 100-SG-4/8-30	61 LXNH 100SG4	
	5 davon 2 davon 3	8 - 30 4 - 16,5	HRD 100-SG-2/8-30-3/4-16,5	61 LXNH 100SG5	
	8	4 - 16,5	HRD 100-SG-8/4-16,5	61 LXNH 100SG8	
125	6	6-31	HRD 125-SG-6/6-31	61 LXNH 125SG6	
	10	4-16,5	HRD 125-SG-10/4-16,5	61 LXNH 125SG10	
	3	10 - 40	HRD 125-SG-3/10-40	61 LXNH 125SG3	
150	3	22 - 54	HRD 150-SG-3/22-54	61 LXNH 150SG3	
	6	8 - 35	HRD 150-SG-6/8-35	61 LXNH 150SG6	
	10 davon 4 davon 6	8 - 30 4 - 16,5	HRD 150-SG-4/8-30-6/4-16,5	61 LXNH 150SG10	
	9	6 - 25	HRD 150-SG-9/6-25	61 LXNH 150SG9	
	1	12 - 75	HRD 150-SG1/12-75	61 LXNH 150SG1	
	1	75 - 110	HSD 150-SG-1/75-110	61 LXN 120172	
200	7 davon 3 davon 4	6 - 54 6 - 26	HRD 200-SG-3/6-54-4/6-26	61 LXNH 200SG7	
	15 davon 7 davon 8	10 - 32 3,5 - 16,5	HRD 200-SG-7/10-32-8/3,5-16,5	61 LXNH 200SG15	

- absolut Gas- und Wasserdicht
- geteilte Ausführung, zum nachträglichen Einbau geeignet
- für Kernbohrungen/Futterrohre
- Dichtungsbreite 40 mm, bis 1 bar druckdicht
- stabile 5 mm Pressplatten und Schrauben aus Edelstahl rostfrei V2A
- Segmentringtechnik, keine losen Teile
- Gummieinlage aus EPDM • leicht montierbar
- integrierter Blindstopfen



Ringraumdichtungen aus Edelstahl

Basic 1 Abdichtset für glatte und leicht gewellte Fernwärmeleitungen.
Dichtbreite 80 mm. Für WU-Beton Beanspruchungsklasse 1

Kernb. / Futterrohr ø mm	Medienrohr ø mm		Bestellbezeichnung D/d	Artikel Nr.	Preis Stk €
	von	bis			
100	32	34	HSDD 100/32-V2A/EPDM		
	40	43	HSDD 100/40-V2A/EPDM		
	48	51	HSDD 100/48-V2A/EPDM		
	60	63,5	HSDD 100/60-V2A/EPDM		
125	60	63,5	HSDD 125/60-V2A/EPDM		
	75	77	HSDD 125/75-V2A/EPDM		
	78	81	HSDD 125/78-V2A/EPDM		
150	78	81	HSDD 150/78-V2A/EPDM		
	88	92	HSDD 150/88-V2A/EPDM	61 LXNC 150NDD088	
	110	113	HSDD 150/110-V2A/EPDM		
	110	113	HSDD 200/110-V2A/EPDM		
200	114	119	HSDD 200/114-V2A/EPDM		
	125	128	HSDD 200/125-V2A/EPDM		
	133	136	HSDD 200/133-V2A/EPDM		
	139	141	HSDD 200/139-V2A/EPDM		
	159	163	HSDD 200/159-V2A/EPDM		
250	159	163	HSDD 250/159-V2A/EPDM		
	168	171	HSDD 250/168-V2A/EPDM		
	177	181	HSDD 250/177-V2A/EPDM		
	200	201	HSDD 250/200-V2A/EPDM		
	210	211	HSDD 250/210-V2A/EPDM		
300	198	202	HSDD 300/198-V2A/EPDM		
	208	212	HSDD 300/208-V2A/EPDM		
	217	221	HSDD 300/217-V2A/EPDM		
	223	227	HSDD 300/223-V2A/EPDM		
400	248	252	HSDD 300/248-V2A/EPDM		
	273	276	HSDD 400/273-V2A/EPDM		
	277	282	HSDD 400/277-V2A/EPDM		
	315	321	HSDD 400/315-V2A/EPDM		
500	324	328	HSDD 400/324-V2A/EPDM		
	398	402	HSDD 500/398-V2A/EPDM		
	427	431	HSDD 500/427-V2A/EPDM		
	448	452	HSDD 500/448-V2A/EPDM		



- Für Rohre mit Druckempfindlicher Oberfläche,
- Für Doppel-Elementwände
- Für besondere Beanspruchung (thermisch, chemisch),
- schwierige Einbausituationen

Dichtsysteme

ADM Andübelmanschette Standardlösung für Fernwärmehausanschluss

Kernb. / Futterrohr ø mm	Medienrohr ø mm		Bestellbezeichnung D/d	Artikel Nr.	Preis Stk €
	von	bis			
150	75	110	ADM 150 - 75/90/110		
200	90	160	ADM 200 - 90/110/125/140/160		
Einkomponenten Dichtstoff Sflex-11 FC 300ml Kartusche, grau Elastische Dichtmasse zur Optimierung der Wandoberfläche in Kombination mit Dichtflanschen					

Abdichtungsmanschette aus EPDM, Andübelring aus V2A Edelstahl
Flexible Anbindung von Rohren an Kernbohrungen
Aufnahme radialer und axialer Bewegungen
Segmentringtechnik
Einsatz bei nicht stauendem Sickerwasser
WU-Beton Beanspruchungsklasse 1



Ringraumdichtungen aus Edelstahl

Blindstopfen HRD Ø 50 - 500 mm



Kernbohrung/ Futterrohr ø mm	Dichtbreite 30 mm nicht drückendes Wasser 1,5 bar		Preis Stk €
	Art. Nr.	Teile-Nummer	
50	61 LXNB 0501	HRD 50-1-0	
60	61 LXNB 0601	HRD 60-1-0	
70	61 LXNB 0701	HRD 70-1-0	
80	61 LXNB 0801	HRD 80-1-0	
100	61 LXNB 1001	HRD 100-1-0	
125	61 LXNB 1251	HRD 125-1-0	
150	61 LXNB 1501	HRD 150-1-0	
200	61 LXNB 2001	HRD 200-1-0	
250	61 LXNB 2501	HRD 250-1-0	
300	61 LXNB 3001	HRD 300-1-0	
350	61 LXNB 3501	HRD 350-1-0	
400	61 LXNB 4001	HRD 400-1-0	
450	61 LXNB 4501	HRD 450-1-0	
500	61 LXNB 5001	HRD 500-1-0	
Kernbohrung/ Futterrohr ø mm	Dichtbreite 60 mm drückendes Wasser 5 bar (50 m WS)		Preis Stk €
	Art. Nr.	Teile-Nummer	
50	61 LXNB 0502	HRD 50-2-0	
60	61 LXNB 0602	HRD 60-2-0	
70	61 LXNB 0702	HRD 70-2-0	
80	61 LXNB 0802	HRD 80-2-0	
100	61 LXNB 1002	HRD 100-2-0	
125	61 LXNB 1252	HRD 125-2-0	
150	61 LXNB 1502	HRD 150-2-0	
200	61 LXNB 2002	HRD 200-2-0	
250	61 LXNB 2502	HRD 250-2-0	
300	61 LXNB 3002	HRD 300-2-0	
350	61 LXNB 3502	HRD 350-2-0	
400	61 LXNB 4002	HRD 400-2-0	
450	61 LXNB 4502	HRD 450-2-0	
500	61 LXNB 5002	HRD 500-2-0	

- Gummieinlage aus EPDM, Pressplatten aus Edelstahl Rostfrei V2A,
- absolut gas- und wasserdicht • Gummieinlage aus NBR auf Anfrage

Blindstopfen Kompakt Ø 50 - 200 mm



Kernbohrung/ Futterrohr ø mm	Dichtbreite 40 mm drückendes Wasser 2,5 bar (30 m WS)		Preis Stk €
	Art. Nr.	Teile-Nummer	
50	61 LXN ...	4-023-22327	
80	61 LXN 1001	4-024-22347	
100	61 LXN 1000	4-024-22348	
125	61 LXN 1002	4-024-22349	
150	61 LXN 1003	4-024-22350	
200	61 LXN 1004	4-024-22351	
250	61 LXN 1005		

- Gummieinlage aus EPDM, Pressringe aus Edelstahl Rostfrei V2A,
- Gummieinlage aus NBR und KTW/W270 auf Anfrage

Adapterring für Ringraumdichtung ø 100 mm



Kernbohrung/ Futterrohr ø mm	Dichtbreite 40 mm		Preis Stk €
	Art. Nr.	Teile-Nummer	
104	61 LXN 905	HSD - AR 100/104	
110	61 LXN 90502	HSD - AR 100/110	
160	61 LXN 90505	HSD - AR 160/150	

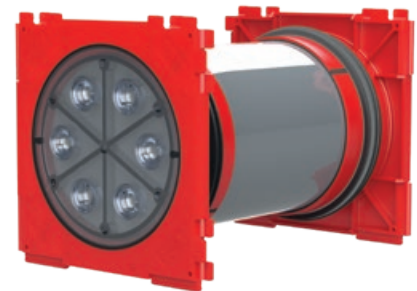
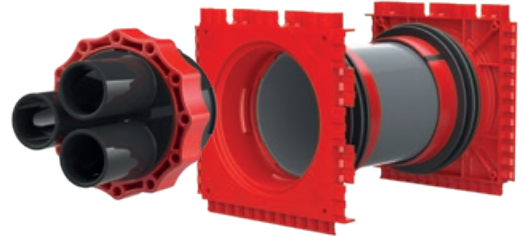
Kabeldurchführungen System HSI

Modulares System mit einer lichten Weite von 150/90 mm

Das System ist in zwei Größen mit einer lichten Weite von 150 und 90 mm verfügbar und setzt die Standards bei Kabeldurchführungen zum schalungsbündigen Einbau in Betonwänden. Dabei bietet die Dichtpackung HSI150/HSI90 maximale Flexibilität bei der späteren Nutzung und ist bereits ab Werk mit einem druckdichten Verschlussdeckel bestückt. Es stehen verschiedene Systemabdichtungen zur Abdichtung von Kabeln - entsprechend dem Anforderungsprofil in geschlossener oder geteilter Ausführung - und zum druckdichten Leerrohranschluss zur Verfügung.

Darüber hinaus bieten wir das zum System kompatible druckdichte Kabeleinführungssystem KES150/KES90 an, welches mit einem Hatreflex Spiralschlauch und verschiedenen Möglichkeiten der Kabelabdichtung für einen optimalen Schutz der zu verlegenden Kabel sorgt.

- Druckdichtigkeit zum Beton durch aufgespritzte 3-Stegdichtung
- beidseitiges Qualitätssiegel: Dichtheit ab Werk. Kontrollmöglichkeit bei versehentlichem oder unbefugtem Öffnen des Verschlussdeckels



Dichtsysteme

Doppel-Dichtpackung 150 zum Einbetonieren

Artikel - Nr.	Typ	Wandstärke mm	lichte Weite mm
61 LXNHSI 150K2200	Doppel-Dichtpackung HSI 150	200	150
61 LXNHSI 150K2250	Doppel-Dichtpackung HSI 150	250	150
61 LXNHSI 150K2300	Doppel-Dichtpackung HSI 150	300	150

Einfach-Dichtpackung 90/150 zum Einbetonieren

Artikel - Nr.	Typ	Wandstärke mm	lichte Weite mm
61 LXNHSI 90K1300	Einfach-Dichtpackung HSI 90	300	90
	Einfach-Dichtpackung HSI 150	200	150
	Einfach-Dichtpackung HSI 150	250	150
61 LXNHSI 150K1300	Einfach-Dichtpackung HSI 150	300	150

Systemkomponenten

Artikel - Nr.	Systemdeckel mit Kaltschrumpftechnik für gewellte Kabelschutzrohre	Rohr ø mm	
	HSI90 D1x75 KS WR	75	
	HSI150 D1x110 KS WR	110	
	HSI150 D1x125 KS WR	125	
Artikel - Nr.	Systemdeckel mit Manschettentechnik für gewellte Kabelschutzrohre	Rohr ø mm	
	ACHTUNG!!! Rohrhersteller u. Rohrtyp angeben		
	HSI90 MA90 WR	90	
	HSI90 MA110 WR	110	
	HSI150 MA110 WR	110	
	HSI150 MA125 WR	125	
61 LXNHSI 150MA168	HSI150 MA168 WR	160	
Artikel - Nr.	Systemdeckel für Kabelabdichtung mit Kaltschrumpftechnik	Stutzen ø mm	Anzahl / Kabel ø
	HSI90 D1x75 KS	75	1x 38-72
	HSI90 D3x32 KS	32	3x 19-30
	HSI90 D6x20 KS	20	6x 14-18
61 LXNHSI 150D1080	HSI150 D1x80 KS	80	1x 38-78
	HSI150 D3x58 KS	58	3x 32-56
	HSI150 D7x33 KS	33	7x 19-31
	HSI90 D1x75 KS		
Artikel - Nr.	Verschlussstopfen für Systemdeckel	Stutzen ø	
	HSI150 D3x58 Nr. VS 58/60	58	
	HSI150 D7x33 und HSI90 D3x32 Nr. VS 32/34	32-33	
	HSI90 D6x20 Nr. VS20	20	
Auf Anfrage	Ersatzschrumpfmuffen bitte Größe angeben		
	Zentrierband Set		
61 LXNHSI 6G	Gelenkstirnlochschlüssel zur Montage		

Systemkomponenten



Mit Kaltschrumpftechnik für gewellte Kabelschutzrohre



Mit Manschettentechnik für gewellte Kabelschutzrohre



Mit Manschettentechnik für glatte Kabelschutzrohre



Systemdeckel mit Kaltschrumpftechnik



Verschlussstopfen



Ersatzschrumpfmuffen



Zentrierband Set



Gelenkstirnlochschlüssel

Gliederketten Dichtelemente



Typ C oder S316

Wasserdicht bis 5 bar. Lieferbar in den Ausführungen:

Typ C: Standard Gummi EPDM - Kautschuk schwarz; Druckplatten aus glasfaserverstärktem Polyamid; Schrauben und Muttern Festigkeitsklasse 8.8 galv. verzinkt; Temperaturbereich -40 °C - +80 °C; allgemeine Anwendung bei normaler Atmosphäre, Wasser bzw. Feuchtigkeit, geeignet für elektrische Isolierung und kathod. Korrosionsschutz

Typ S316: Gummi EPDM (schwarz), Schrauben V4A-Edelstahl, hohe Beständigkeit gegen die meisten anorganischen Stoffe, Säuren und Laugen und die meisten organischen Stoffe, z.B. Essigsäure und Aceton



Typ BC oder BS316

Wasserdicht bis 3 bar. Lieferbar in den Ausführungen:

Typ BC: Gummi EPDM (blau, extra weich für Kunststoffrohr), Schrauben verzinkt

Typ BS316: Gummi EPDM (blau, extra weich für Kunststoffrohr), Schrauben V4A-Edelstahl

Typ OC: Gummi NBR-Kautschuk (grün, ölbeständig), Schrauben verzinkt. Preis auf Anfrage

Typ OS316: Gummi Nitril (grün, ölbeständig), Schrauben V4A-Edelstahl. Preis auf Anfrage

Art. Nr.	Glieder Typ	Breite unge-spannt mm	Ausführung C EPDM - Kautschuk schwarz Schrauben verzinkt €/ Stück	Art. Nr.	Glieder Typ	Breite unge-spannt mm	Ausführung S 316 EPDM - Kautschuk schwarz Schrauben V4A €/ Stück
61 LXPC 100	100	9,0			100	9,0	
61 LXPC 200	200	12,7			200	12,7	
61 LXPC 265	265	16,0			265	16,0	
61 LXPC 275	275	16,0			275	16,0	
61 LXPC 300	300	18,0			300	18,0	
61 LXPC 310	310	18,0			310	18,0	
61 LXPC 315	315	21,1			315	21,1	
61 LXPC 325	325	23,2			325	23,2	
61 LXPC 340	340	25,5			340	25,5	
61 LXPC 360	360	32,0			360	32,0	
61 LXPC 400	400	36,3			400	36,3	
61 LXPC 410	410	37,0			410	37,0	
61 LXPC 425	425	28,4			425	28,4	
61 LXPC 440	440	44,0			440	44,0	
61 LXPC 475	475	41,3			475	41,3	
61 LXPC 500	500	60,3			500	60,3	
61 LXPC 525	525	55,4			525	55,4	
61 LXPC 575	575	48,0			575	48,0	
61 LXPC 615	615	81,6			615	81,6	
61 LXPC 650	650	69,0			650	69,0	

Art. Nr.	Glieder Typ	Breite unge-spannt mm	Ausführung BC EPDM - Kautschuk blau Shore 40 +-5, Schrauben vz €/ Stück	Art. Nr.	Glieder Typ	Breite unge-spannt mm	Ausführung BS 316 EPDM - Kautschuk blau Shore 40 +-5, Schrauben V4A €/ Stück
	200	12,7			200	12,7	
	265	16,0			265	16,0	
	275	16,0			275	16,0	
	300	18,0			300	18,0	
	310	18,0			310	18,0	
	315	21,1			315	21,1	
	325	23,2			325	23,2	
	340	25,5			340	25,5	
	360	32,0			360	32,0	
	400	36,3			400	36,3	
	410	37,0			410	37,0	
	425	28,4			425	28,4	
	475	41,3			475	41,3	
	500	60,3			500	60,3	
	525	55,4			525	55,4	
	575	48,0			575	48,0	
	625	83,0			625	83,0	
	700	95,0			700	95,0	

Gliederketten Berechnungstabelle



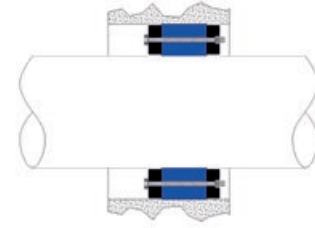
Typ C oder S316



Typ BC oder BS316



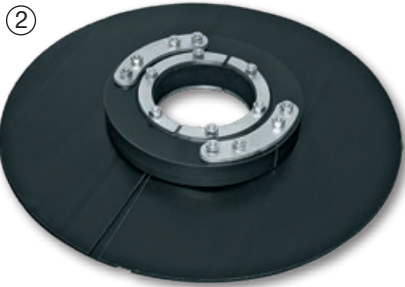
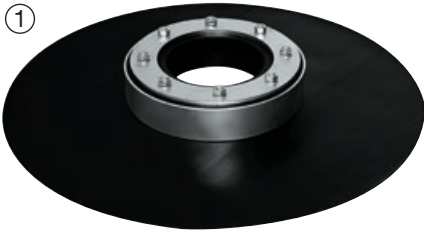
Typ OC oder OS316



KB Ø	Mediumrohr Ø mm		Glieder Anzahl	Glieder Typ
	von	bis		
50	10	18	4	275
	25	32	4	100
70	30	36	6	275
	39	45	6	200
	45	52	6	100
80	40	48	8	275
	48	53	7	200
	49	55	7	200
	55	62	7	100
100	32	45	5	340
	48	57	6	315
	55	64	6	300
	62	68	6	265
	68	75	9	200
125	75	82	9	100
	42	61	5	360
	58	74	7	340
	73	82	8	315
	80	89	8	300
	87	93	8	265
150	95	100	12	200
	100	107	12	100
	53	67	5	475
	58	76	5	410
	66	82	6	360
	82	99	9	340
	105	114	7	310
200	112	118	10	265
	118	125	14	200
	125	132	14	100
	90	104	6	575
	103	117	7	475
	103	124	7	410
	116	133	9	360
250	132	149	13	340
	155	164	10	310
	134	154	8	575
	140	160	6	440
	153	163	9	475
	158	177	7	400
	166	186	12	360
	178	192	7	425
300	190	203	9	325
	206	212	12	310
	157	173	7	500
	184	204	10	575
	190	210	8	440
	208	226	12	410
	216	236	15	360
	234	244	20	340
350	240	253	11	325
	255	264	15	310

KB Ø	Mediumrohr Ø mm		Glieder Anzahl	Glieder Typ	
	von	bis			
350	182	210	8	650	
	207	229	9	500	
	223	239	9	525	
	234	254	12	575	
	253	267	14	475	
	253	274	14	410	
	266	286	18	360	
	258	274	10	400	
	276	293	11	425	
	286	296	24	340	
	294	303	13	325	
	307	314	18	310	
	400	204	234	9	625
		234	255	9	650
264		279	10	500	
273		289	11	525	
284		304	14	575	
292		310	11	440	
303		317	16	475	
308		327	12	400	
326		341	12	425	
340		353	15	325	
450		235	256	7	700
	254	265	10	625	
	266	286	7	615	
	285	311	11	650	
	307	329	12	500	
	327	339	12	525	
	335	354	16	575	
	345	356	13	440	
	355	367	19	475	
	358	377	14	400	
	376	393	14	425	
	375	386	24	360	
	390	403	17	325	
500	285	306	8	700	
	304	334	12	625	
	335	359	12	650	
	357	379	14	500	
	373	389	14	525	
	385	400	18	575	
	390	410	14	440	
	408	427	15	400	
	426	443	16	425	
	440	453	19	325	
	600	385	406	10	700
404		434	15	625	
436		457	15	650	
457		479	17	500	
473		489	17	525	
490		503	17	440	
503		509	25	475	
508		527	19	400	
526		543	19	425	
540		553	23	325	

Folienklemmflansch Typ FKF - Universal

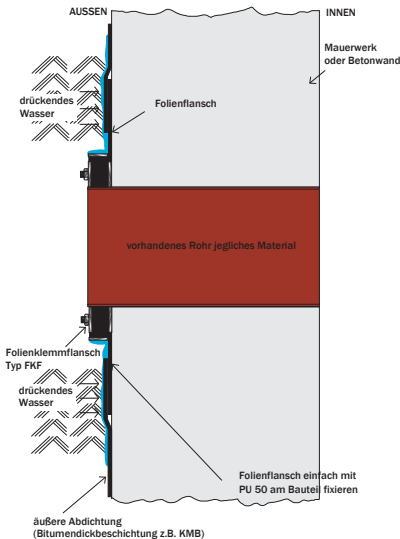


Zur Abdichtung von Medien jeglicher Materialien vor einer Wand, gegen drückendes Wasser von 1,5 bar

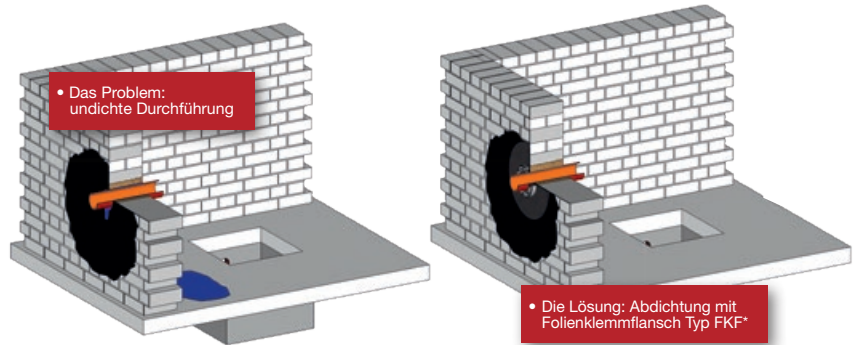
Lieferumfang: Folienklemmflansch Typ FKF Universal, mit Folienflansch 1,2 mm, in Anlehnung an DIN 16 937, öl- und bitumenbeständig ca. 15 cm umlaufend, Kleb und Dichtstoff PU 50, Zahnpachtel, Andrückrolle und Bleistift.

Rostfreier Edelstahl V2A und 40 mm breiter Dichtung

Außendurchmesser oder Kernbohrung in mm	Uni 100	Uni 150	Uni 200
Ein Dichteinsatz für alle Rohre oder Kabel gemäß nebenstehender Tabelle (in mm)	61 - 65	110 (DN 110 KG-Rohr)	160 (DN 160 KG-Rohr) (DN 160 SML-Rohr)
	56 - 60	90 (DN 80 Stahlrohr, PE-Rohr)	135 (DN 125 SML-Rohr)
	51 - 55	75 (DN 70 HT-Rohr)	125 (DN 125 KG-Rohr)
	46 - 50	0	110 (DN 110 KG-Rohr) (DN 110 SML-Rohr)
	41 - 45		0
	36 - 40		
	31 - 35		
	26 - 30		
	21 - 25		
	18 - 20		
0			



① Folienklemmflansch Typ FKF Universal			
Artikel - Nr.	61 LXXF 100U	61 LXXF 150U	61 LXXF 200U
② Folienklemmflansch Typ FKF Universal - geteilt			
Artikel - Nr.		61 LXXF 150UG	61 LXXF 200UG



Folienklemmflansch Typ FKF DD/GR

Zur Abdichtung von Medien jeglicher Materialien vor einer Wand, gegen drückendes Wasser von 1,0 bar

Lieferumfang: Folienklemmflansch Typ FKF DD/GR, mit Folienflansch 1,2 mm, in Anlehnung an DIN 16 937, öl- und bitumenbeständig ca. 15 cm umlaufend, Kleb und Dichtstoff PU 50, Zahnpachtel, Andrückrolle und Bleistift.

Rostfreier Edelstahl V2A und 40 mm breiter, speziell weicher Dichtung und mittiger Druckverteiler Platte für gleichmäßige Druckverteilung bei gewellten Medienrohren

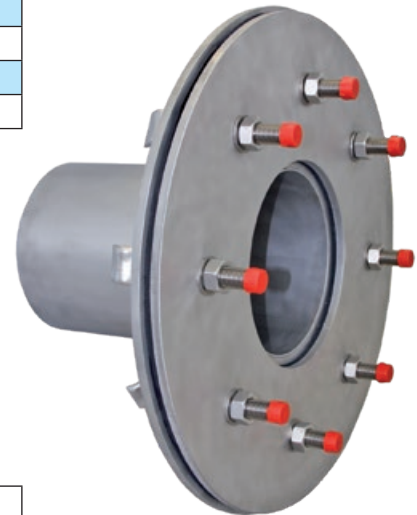
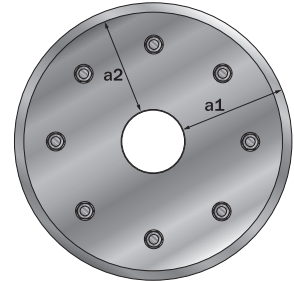


Außendurchmesser oder Kernbohrung in mm	max. Außendurchmesser Rohr oder Kabel		Preis / Stk. €
	von	bis	
100	0	63	
125	0	80	
150	0	110	
200	0	160	
250	0	200	
300	0	250	

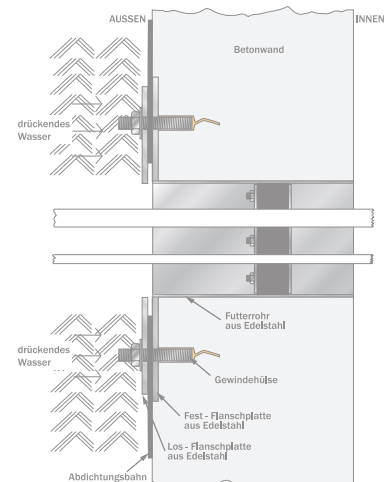
Fest - Losflansch

Futterrohr Typ FL/ZE • Fest - Losflansch zum Einbetonieren mit Stahl Futterrohr, zur Aufnahme von Medienrohren mittels Dichteinsatz (nicht im Lieferumfang enthalten) für Gebäude mit Aussenabdichtung (schwarze Wanne) gegen drückendes/nicht drückendes Wasser nach Din 18195

Rohrhülse/ innen ø mm	Futterrohr Typ FL/ZE ED für nicht drückendes Wasser nach DIN 18195-T9			
	<p>Futterrohr mit Festflansch verschweißt, Losflansch, Bolzen, Muttern und U-Scheiben M12, mit 2 Stk. Zulagen aus EPDM</p> <p>Festflansch Breite Maß a1 umlaufend 80 mm, Stärke Maß t=6 mm Festflansch Breite Maß a2 umlaufend 70 mm, Stärke Maß t=6 mm</p> <p>Wandstärken in cm: 20, 24, 25, 30, 35, 36,5 40, 45, 50, andere Wandstärken auf Anfrage</p>			
	Art. Nr.	Preis/Stück galv. verzinkt	Preis/Stück V2A	Preis/Stück V4A
80				
100				
125				
150				
200				
250				
300				

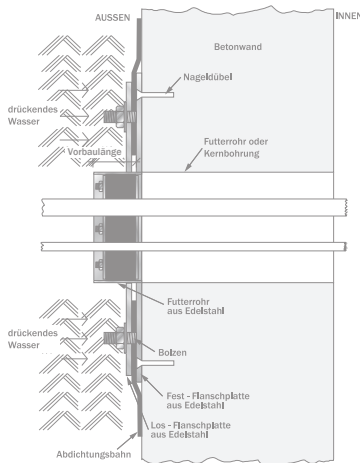
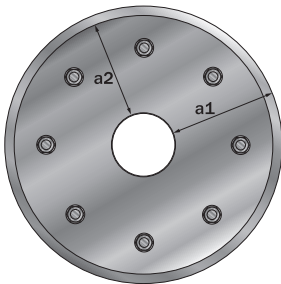


Rohrhülse/ innen ø mm	Futterrohr Typ FL/ZE DD für drückendes Wasser nach DIN 18195-T9			
	<p>Futterrohr mit Festflansch verschweißt, Losflansch, Bolzen, Muttern und U-Scheiben M20, mit 2 Stk. Zulagen aus EPDM</p> <p>Festflansch Breite Maß a1 umlaufend 170 mm, Stärke Maß t=10 mm Festflansch Breite Maß a2 umlaufend 155 mm, Stärke Maß t=10 mm</p> <p>Wandstärken in cm: 20, 24, 25, 30, 35, 36,5 40, 45, 50, andere Wandstärken auf Anfrage</p>			
	Art. Nr.	Preis/Stück galv. verzinkt	Preis/Stück V2A	Preis/Stück V4A
80				
100				
125				
150				
200				
250				
300				



Fest - Losflansch

Futterrohr Typ FL/ZA • Fest - Losflansch zum Andübeln mit Stahl Futterrohr, zur Aufnahme von Medienrohren mittels Dichteinsatz (nicht im Lieferumfang enthalten) für Gebäude mit Aussenabdichtung (schwarze Wanne) gegen drückendes/nicht drückendes Wasser nach Din 18195



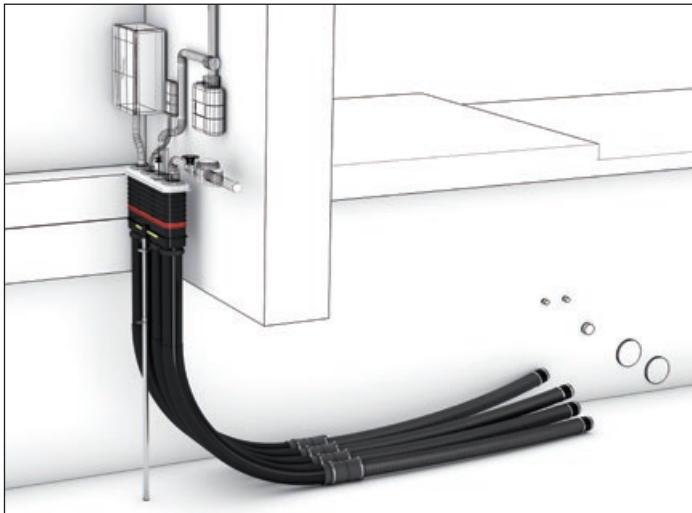
Rohrhülse/ innen ø mm	Futterrohr Typ FL/ZA ED für nicht drückendes Wasser nach DIN 18195-T9			
	<p>Futterrohr mit Festflansch verschweißt, Losflansch, Bolzen, Muttern und U-Scheiben M12, mit 2 Stk. Zulagen aus EPDM</p> <p>Festflansch Breite Maß a1 umlaufend 80 mm, Stärke Maß t=6 mm Festflansch Breite Maß a2 umlaufend 70 mm, Stärke Maß t=6 mm</p> <p>Vorbaulänge 80 mm</p>			
	Art. Nr.	Preis/Stück galv. verzinkt	Preis/Stück V2A	Preis/Stück V4A
80				
100				
125				
150				
200				
250				
300				

Rohrhülse/ innen ø mm	Futterrohr Typ FL/ZA DD für drückendes Wasser nach DIN 18195-T9			
	<p>Futterrohr mit Festflansch verschweißt, Losflansch, Bolzen, Muttern und U-Scheiben M20, mit 2 Stk. Zulagen aus EPDM</p> <p>Festflansch Breite Maß a1 umlaufend 170 mm, Stärke Maß t=10 mm Festflansch Breite Maß a2 umlaufend 155 mm, Stärke Maß t=10 mm</p> <p>Vorbaulänge 80 mm</p>			
	Art. Nr.	Preis/Stück galv. verzinkt	Preis/Stück V2A	Preis/Stück V4A
80				
100				
125				
150				
200				
250				
300				

Rohrhülse/ innen ø mm	Edelstahlflanschplatte zur Durchführung von Rohren oder Kabel mittels Dichteinsatz (nicht im Lieferumfang enthalten) bei einer Kernbohrung in Beton oder Mauerwerk			
	<p>Festflansch Breite Maß a1 umlaufend 80 mm Festflansch Breite Maß a2 umlaufend 70 mm</p> <p>Vorbaulänge 80 mm</p>			
	Art. Nr.	Preis/Stück galv. verzinkt	Preis/Stück V2A	Preis/Stück V4A
80				
100				
125				
150				
200				
250				
300				

Bauherrenpaket

für Gebäude ohne Keller



Bauherrenpaket Bestandteile:



Dichtsysteme

Preise ohne MwSt. Änderungen vorbehalten.

Eigenschaften und technische Daten:

- geeignet für den Einsatz aller gängigen Gashauseinführungskombinationen
- auf Druckdichtheit geprüftes Leerrohrsystem
- Abdichtung aller Versorgungsleitungen durch eine Einführung
- durchgängige Schutzrohrverbindung bis zu den Hauptversorgungsleitungen an der Grundstücksgrenze möglich
- alle Gewerke werden getrennt voneinander geführt
- die Anordnung der einzelnen Sparten ist flexibel
- variable Höhenanpassung an das Fertigfußbodenniveau
- gas- und wasserdicht bis 1.5 bar
- geprüft nach DVGW VP 601

Artikel Nr.:	Beschreibung	Bestell Bezeichnung	Preis €
1551008250	Bauherrenpaket mit Schlauchsystem 3m	MSH Basic-FUBO-GK-SR4/MBK (3m)	
1551008260	Bauherrenpaket mit Schlauchsystem 6m	MSH Basic-FUBO-GK-SR4/MBK (6m)	
1551008270	Bauherrenpaket mit Schlauchsystem 10m	MSH Basic-FUBO-GK-SR4/MBK (10m)	
1551008280	Bauherrenpaket mit Schlauchsystem 15m	MSH Basic-FUBO-GK-SR4/MBK (15m)	

FLEX 2000




Plastische, dampf- und wasserdichte Dichtungsmasse zur Abdichtung von Rohr- und Kabeldurchführungen in erdberührten Bauteilen.

Verwendbar auch bei einströmendem Wasser zur Abdichtung von Leckstellen.

Geprüfte Ringspaltabdichtung (MFPA Leipzig) bis 7,5 m Wassersäule



FLEX 2000
Kartusche

	Art. Nr.	Artikel	Verpackung Stk.	Gewicht kg	Preis Stück €
	61 LXN 120610	Flex 2000 Dichtpaste Kartusche 850g	20 Kartuschen Karton	0,94	
	61 LXN 120620	Kartuschenpresse mit flexiblem Aufsatz	1	1,07	
	61 LXN 120630	Flexibler Aufsatz	1	0,06	

Technische Daten

Konsistenz	pastös, standfest
Wärmebeständigkeit	+ 50° C
Untergrundtemperatur	+ 5° C bis + 35° C
Verbrauch	ca. 1,6 kg pro Liter Hohlraum
Lagerung	bei 20° C 2 Jahre

Untergrund

Trocken, feucht oder nass. Der Untergrund muss fett-, teer- und ölfrei, sowie frei von losen Bestandteilen sein. Geeignete Untergründe sind: Beton, Ziegel, Mörtel, Putz und alle weiteren mineralischen Baustoffe, weiterhin Keramik, PVC, Polyethylen und Polypropylen.



Einströmendes Wasser



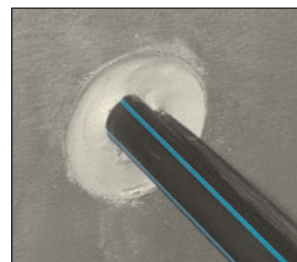
Einspritzen von Flex 2000



Füllen des Ringspalt



Kein Wassereintritt mehr



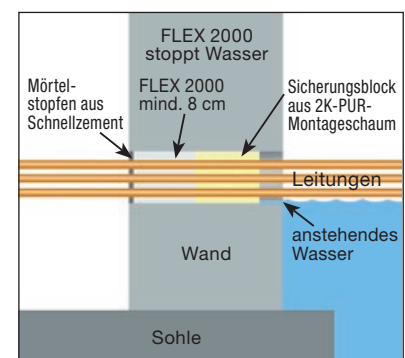
Abspachteln der Dichtmasse



Verspachteln mit Schnellzement

Verarbeitung

Vor der Verarbeitung wird Flex 2000 durch Lagerung in warmen Wasser auf ca. 35-40° C erwärmt und somit auf Verarbeitungskonsistenz gebracht. Die Durchdringung ist innen mit einer geeigneten Bürste von Staub, Sand und sonstigen losen Bestandteilen zu reinigen. Vor der Verarbeitung von Flex 2000 wird in ca. 15 cm Tiefe in der Durchführung ein Sicherungsblock mit einem 2K-PUR-Montageschaum hergestellt. Anschließend wird die Flex 2000 Kartusche in die Kartuschenpistole eingespannt und von hinten nach vorne mit aufgesetzter flexibler Spritzdüse in einer Schichtdicke von mind. 12 cm in die Durchführung gepresst. Bei Kabeldurchführungen sollte nach beendeter Verpressung etwas an dem Kabel gerüttelt und eventuelle Hohlräume mit Flex 2000 nachverpresst werden. Es ist darauf zu achten, dass das Kabel nach beendeter Eindichtung spannungsfrei aufliegt. Abschließend wird die Dichtungsmasse ca. 1 cm zurückliegend mit einem Metallspachtel gut angedrückt und geglättet. Als zusätzliche Sicherung wird die Mündung der Durchführung mit Schnellzement verschlossen. Für die Durchführung eines neuen Kabels wird der Mörtelstopfen entfernt und das Kabel durch die Abdichtungsmasse hindurchgedrückt. Anschließend wird erneut mit Flex 2000 nachgedichtet.



Pumpensumpf Poly 400 Komplett

zum Sammeln und Abpumpen von fäkalienfreien Abwässern

Lieferumfang:

1. Rohbauelement:

Pumpensumpf Poly 400 - Komplett - mit druckwasserdichter, umlaufender Vierstegdichtung, Schubverzahnung und Rohranschluss DN 110 passend für KG/HT bzw. KG 2000 Rohre, druckwasserdichtes Leerrohrsystem mit Schutzdeckel, Pumpensumpf-Schutzdeckel für die Rohbauphase

2. Installations-Set:

Poly 400 Podest, Poly 400 Pumpe (für Schmutzwasser ohne Wartungsvertrag), geteilter, flexibler, knickstabiler Ablaufschlauch 1,5 m, Innendurchmesser: 38 mm, mit Universal Schlauchverbindung, Leerrohraufsatz als Ausgleich für späteren Fußbodenaufbau, Dichteinsatz Poly Komplett, rostfreier Edelstahl V2A, sowie Poly 400 Abdeckung - begebar - 7,5 kN



Typ / Artikel	400 / 80 Komplett	400 / 100 Komplett	400 / 80 Komplett KG 2000	400 / 100 Komplett KG 2000
Innendurchmesser in cm	38	38	37	37
Innenhöhe in cm	80	100	80	100
Zulauf DN 110	h1	30	30	30
Leerrohr DN 110	h2	41	41	41
Gewicht ca. in kg	17	19	21	23
Preise per Stück in €				
Pumpensumpf Poly 400 -Komplett- Abdeckung begebar - 7,5 kN				
wie vor, jedoch mit Poly 400 Abdeckung tagwasser- und geruchsdicht				

Pumpensumpf Typ Q - eckig

zum Sammeln und Abpumpen von fäkalienhaltigen Abwässern

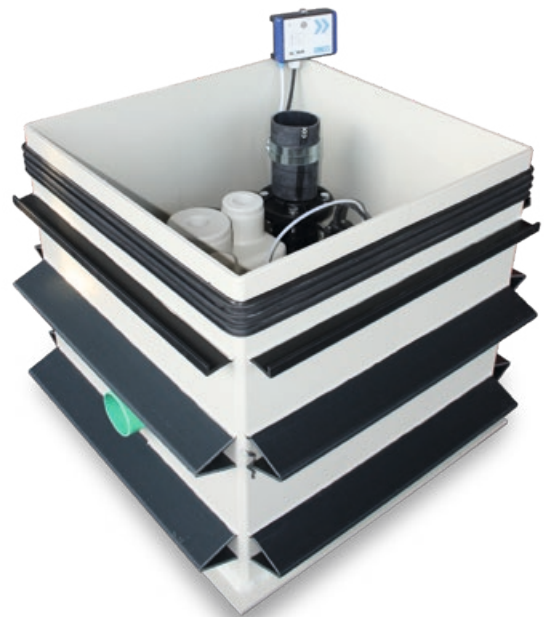
Die neue Generation „Pumpensumpf aus Kunststoff“ zum Einbetonieren.

- keine lohnintensiven Arbeiten
- keine mehrtägigen Betonierabschnitte
- kein zusätzliches Abschalen
- geringes Gewicht, kein Kran erforderlich
- kein erhöhtes Risiko durch undichte Betonierfugen und/oder Rohranschlüsse
- Beständigkeit gegen viele Säuren + Laugen

Lieferumfang:

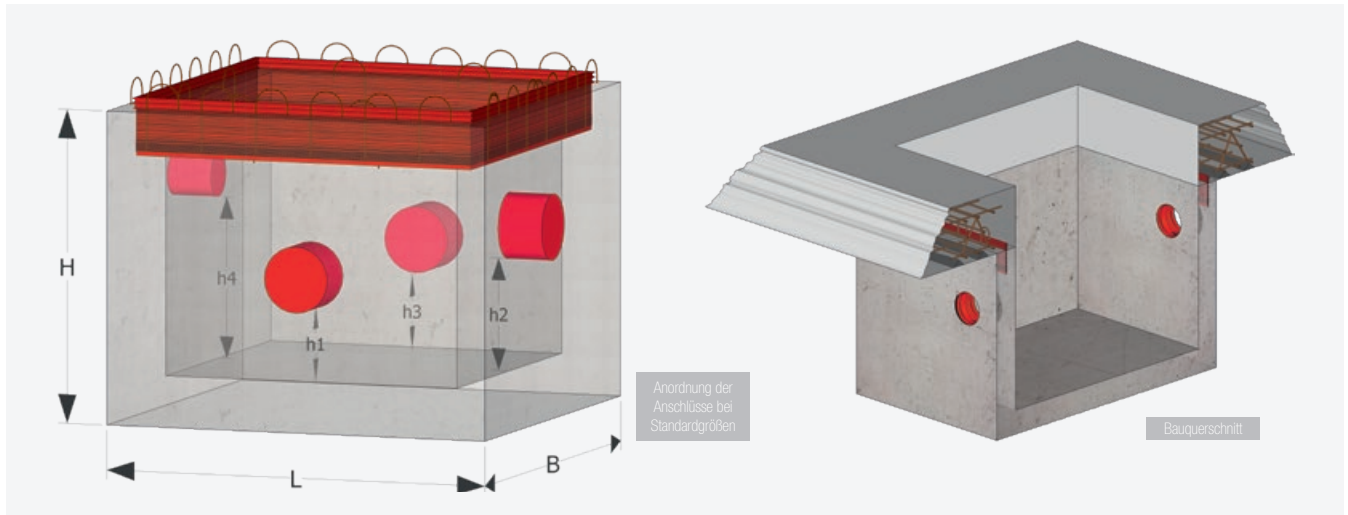
Pumpensumpf Typ Q - eckig - mit druckwasserdichter, umlaufender, thermisch verschweißter Vierstegdichtung, werkseitige Aussteifung, Betonanker, 1 Stück druckwasserdichter KG-Rohranschluss DN 110, passend für KG, HT und KG 2000 -Rohre

Typ / Artikel	600 / 60 Fäkalien	600 / 80 Fäkalien	800 / 100 Fäkalien	1000 / 100 Fäkalien
Innenmaße in cm	60x60	60 x 60	80 x 80	100 x 100
Innenhöhe in cm	60	80	100	100
DN 110 h	20	20	30	30
Gewicht ca. in kg	25	28	53	66
Preise per Stück in €				
Pumpensumpf Typ Q Fäkalien				
Abdeckung Verfüllbar				
Abdeckung Riffelblech				
Abdeckung Gitterrost				



Pumpensumpf - Beton

- Der Pumpensumpf als fertiges Betonteil erspart den Schalungsaufwand vor Ort - und damit Zeit und Geld!
- Aus Beton in einem Guss hergestellt - ohne zusätzliche Fugen!
- 12 cm starke und bewehrte Wände sowie das umlaufende Arbeitsfugenband gewähren einen dichten Übergang zur Bodenplatte!
- Einfache und schnelle Kranmontage dank vier vormontierter Kranösen und einem Maximalgewicht von 1,8 t
- Rohranschluss passend für KG, HT und KG 2000 Rohre
- Bewehrungsanschluss 8/15
- Anschlusshöhen sind mit Maß Unterkante, Rohranschluss ab Schachtinnenboden angegeben



60 x 60 x 40 80 P 06040	60 x 60 x 60 80 P 06060	80 x 80 x 70 80 P 08070	100 x 100 x 80 80 P 10080	120 x 120 x 80 80 P 120080	Typ Artikel Nr.
60 x 60	60 x 60	80 x 80	100 x 100	120 x 120	Innenmaße in cm
40	60	70	80	80	Innenhöhe in cm
		20	50	50	DN 160 h1
		30	40	20	DN 160 h2
		20	20	40	DN 160 h3
		40	40	40	DN 110 (für Hebeanlage) h4
15	40				DN 110 h1
	20				DN 110 h2
0,6	0,7	1,1	1,5	1,8	Gewicht ca. in t
					Preise per Stück in Euro
					Aufpreis: zusätzlicher Anschluss DN 110
					Aufpreis: zusätzlicher Anschluss DN 160
					Aufpreis: Kernbohrung 150 mm
					Aufpreis: Kernbohrung 200 mm

Rohraussendurchmesser

Preise ohne MwSt. Änderungen vorbehalten.

Normdurchmesser für nichtbrennbare Rohre und Wasserschlauch																				
Material/ Rohrart	PE-Rohre				PVC-Rohre		ASA ABS	PB-Rohre	GFK-Rohre	Material/ Rohrart	Wasserschlauch Ø Aussen mm	Kupfer	Druckgewinderohre	Stahl mit PE für Ab- wasser	Guß SML duktil	Steinzeug	Faser- zement	Fernheiz- leitung	Präzisionsstahlrohre ge- schwäft	2394-1
	PE HD PE 63 PE 80 PE 100	HDPE PE	Fahrohre für Rohr- postan- lagen	PP HTFRohr	PVC-Hart	KG-Rohr														
DIN	8074	19533	19537	19538 19560-10/19538-10 (19560)	19531 EN 1566-1/8079 (19534 (19532)	19534 EN 1401-1/8062/1689-1 (19532)	19534 EN 1401-1/8062/1689-1 (19532)	19534 EN 1401-1/8062/1689-1 (19532)	19534 EN 1401-1/8062/1689-1 (19532)	DIN		1057	2440	2460	2458	30670	EN 1123-2 EN 877/EN545 (19530)	EN 12763 mit PE- Mantel- rohr (19840)	2394-1	
DN/NW (mm)										Ø (Zoll) DN/NW										
5										4										
6										6										
8										8										
10										8										
12										10										
15										12										
16										12										
20										14										
25										15										
32										16										
40										18										
50										18										
60										20										
63										20										
75										22										
80										22										
90										25										
100										25										
110										28										
125										30										
132										32										
140										32										
150										35										
160										35										
180										40										
200										42										
225										42										
250										42										
280										50										
300										50										
315										54										
350										60										
355										60										
400										64										
450										64										
500										65										
560										66,7										
600										70										
630										70										
700										76,1										
710										76,1										
800										76,1										
900										80										
1000										80										

Hier sehen Sie eine Übersicht über die Rohraussendurchmesser der üblichen Rohre in mm. Geben Sie bitte bei Ihrer Bestellung immer den entsprechenden Rohraussendurchmesser an, damit wir den exakten Innendurchmesser des Dichtelements festlegen können.

Dichtsysteme

Erdungsband / Klemmen

Erdungsband-Stahl Verzinkt / Edelstahl



Artikel - Nr.	Abmessung mm	Ausführung	kg / m	kg / Rolle	Preis / kg €
62 A 30	30 x 3	VZ Z500	0,72	51	
62 A 40	40 x 4	VZ Z500	1,30	51	
62 A 30V2	30 x 3,5	V 2A	0,84	51	
62 A 30V	30 x 3,5	V 4A	0,84	51	

Weitere Abmessungen auf Anfrage

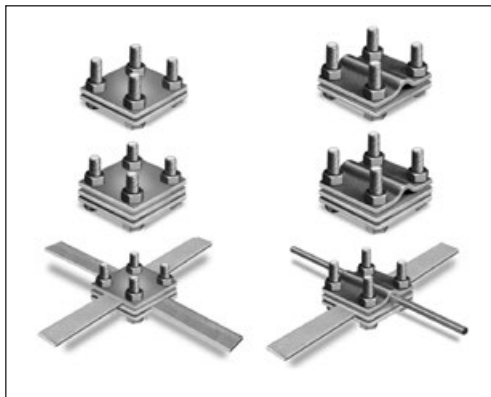
Erdungsrunddraht Verzinkt / Edelstahl



Artikel - Nr.	Abmessung mm	Ausführung	kg / m	kg / Rolle	Preis / kg €
62 AR	Ø 10	VZ Z500	0,62	51	
62 AR 08	Ø 8	VZ Z500	0,40	51	
62 AR 04	Ø 10	V 2A	0,62	51	
62 AR 0404	Ø 10	V 4A	0,62	51	
	Ø 8	V 2A	0,40	51	
62 AR 0804	Ø 8	V 4A	0,40	51	

Weitere Abmessungen auf Anfrage

Kreuzklemmen für Erdungsband Verzinkt



Artikel - Nr.	Abmessung mm	Ausführung	kg / Stk.	Preis / Stk €
62 B 2	50 x 50 x 3	2-teilig flach/flach	0,16	
62 B 3	50 x 50 x 3	3-teilig flach/flach/flach	0,22	
62 C 1	50 x 50 x 3	2-teilig flach/rund	0,17	
62 C 11	50 x 50 x 3	2-teilig rund/rund	0,17	
62 C 2	50 x 50 x 3	3-teilig flach/flach/rund	0,24	
62 C 21	50 x 50 x 3	3-teilig rund/flach/rund	0,25	
62 D 1	70 x 70 x 4	2-teilig flach/flach	0,36	
62 D 2	70 x 70 x 4	3-teilig flach/flach/flach		
62 E 1	70 x 70 x 4	2-teilig flach/rund	0,38	
62 E 11	70 x 70 x 4	2-teilig rund/rund		
62 E 2	70 x 70 x 4	3-teilig flach/flach/rund		
62 E 21	70 x 70 x 4	3-teilig rund/flach/rund		

Universalklemmen für Runddraht / Keilverbinder



① Artikel - Nr.	Klemmbereich	Ausführung	kg / Stk.	Preis / Stk €
62 C 3	Ø 8-10 mm	2-teilig rund/rund VZ	0,13	
62 C 32	Ø 8-10 mm	2-teilig rund/rund V 4A	0,13	
62 C 33	Ø 8-10 mm	2-teilig rund/rund V 2A	0,13	

Keilverbinder verzinkt

② Artikel - Nr.	Klemmbereich	Ausführung	kg / Stk.	Preis / Stk €
62 K 01	bis Ø 10	Flachband bis 40 mm	0,23	

Passend für Erdungsrunddraht bis Ø 10 mm und Erdungsband bis Breite 40 mm, mit Rasterstellung im Keil.

Erdungsbuchse



Ausführung: Scheibe Edelstahl, Hülse verzinkt-chromatiert.

Artikel - Nr.	Gewinde	Gesamtlänge mm	Gewicht kg / Stk.	Preis / Stk €
62 F 10	M 16	400	0,77	

Andere Abmessungen auf Wunsch lieferbar.

Zugelassen von: Eisenbahn Bundesamt Zul.-Nr. 73114/7
Österreichische Bundesbahnen Zul.-Nr. 33/2000

Armierungsklemmen

Armierungsklemme zur Verbindung von Flachleitern an der Armierung

Artikel - Nr.	Ausführung	Verpackung Stk / Karton	Gewicht kg Stück	Preis / Stück €
62 EA 250	Stahl verzinkt, Schraube M10, Flachleiter bis 30 mm, Baustahl 6 - 22 mm	50	0,13	
62 EA 251	Stahl blank, Schraube M10, Flachleiter bis 30 mm, Baustahl 6 - 22 mm	50	0,13	
100252	Stahl V4A, Schraube M10, Flachleiter bis 30 mm, Baustahl 6 - 22 mm	50	0,12	
62 EA 1026V	Stahl verzinkt, Schraube M10, Flachleiter bis 40 mm, Baustahl 6 - 22 mm	50		
	Stahl blank, Schraube M10, Flachleiter bis 40 mm, Baustahl 6 - 22 mm	50		
	Stahl V4A, Schraube M10, Flachleiter bis 40 mm, Baustahl 6 - 22 mm	50		



Armierungsklemme zur Verbindung von Flach- und Rundleitern an der Armierung

Artikel - Nr.	Ausführung	Verpackung Stk / Karton	Gewicht kg Stück	Preis / Stück €
62 EA 255	Stahl verzinkt, Schraube M10, Rundleiter 8 + 10 mm Flachleiter bis 30 mm, Baustahl 6 - 22 mm	50	0,19	
	Stahl blank, Schraube M10, Rundleiter 8 + 10 mm Flachleiter bis 30 mm, Baustahl 6 - 22 mm	50	0,19	
	Stahl V4A, Schraube M10, Rundleiter 8 + 10 mm Flachleiter bis 30 mm, Baustahl 6 - 22 mm	50	0,17	



Armierungsklemme zur Verbindung von Rundleitern an der Armierung

Artikel - Nr.	Ausführung	Verpackung Stk / Karton	Gewicht kg Stück	Preis / Stück €
62 EA 259	Stahl verzinkt, Schraube M10, Rundleiter 8 + 10 mm, Baustahl 6 - 22 mm	50	0,12	
	Stahl blank, Schraube M10, Rundleiter 8 + 10 mm, Baustahl 6 - 22 mm	50		
	Stahl V4A, Schraube M10, Rundleiter 8 + 10 mm, Baustahl 6 - 22 mm	50		



Einzelklemme für Flach- und Runderder

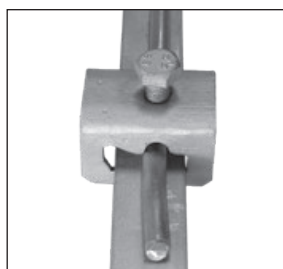
Artikel - Nr.	Ausführung	Verpackung Stk / Karton	Gewicht kg Stück	Preis / Stück €
100163	Stahl verzinkt, Schraube M10, Rundleiter 8 + 10 mm Flachleiter bis 30 mm, für T-, Kreuz- und Parallellverbindungen	50	0,13	
	Stahl blank, Schraube M10, Rundleiter 8 + 10 mm Flachleiter bis 30 mm, für T-, Kreuz- und Parallellverbindungen	50		
	Stahl V4A, Schraube M10, Rundleiter 8 + 10 mm Flachleiter bis 30 mm, für T-, Kreuz- und Parallellverbindungen	50		



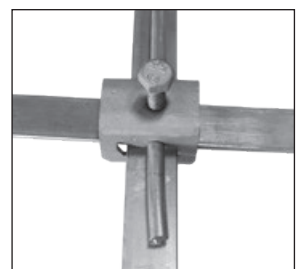
flach / flach
Parallellverbindung



flach / flach
Kreuzverbindung



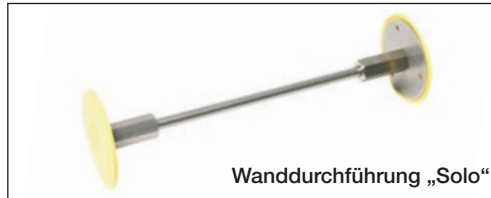
flach / rund
Parallellverbindung



flach / flach / rund
Verbindung

Wanddurchführungen

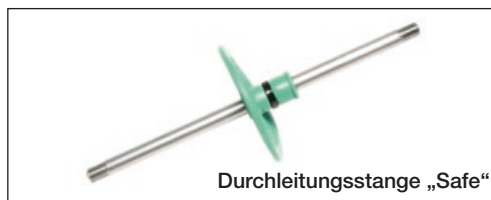
Wanddurchführung M10 mit Erdungsfestpunkten fertig montiert



Artikel - Nr.	Wandstärke mm	Ausführung	Material	kg / Stk
	200	M10 „Safe“	V4A	0,45
	200	M 10 „Solo“	V4A	0,43
	250	M10 „Safe“	V4A	0,47
	250	M 10 „Solo“	V4A	0,45
	300	M10 „Safe“	V4A	0,50
	300	M 10 „Solo“	V4A	0,48

Weitere Abmessungen auf Anfrage

Durchleitungsstange M10 für Wanddurchführungen



Artikel - Nr.	Wandstärke mm	Ausführung	Material	kg / Stk
	200	„Safe“	V2A	0,12
	200	„Solo“	V2A	0,10
	250	„Safe“	V2A	0,14
	250	„Solo“	V2A	0,11
	300	„Safe“	V2A	0,17
	300	„Solo“	V2A	0,14

Weitere Abmessungen auf Anfrage

Wanddurchführung flexibel



Flexible Wanddurchführung M10 für höhen- und seitenversetzte Positionierung von Erdungsanschlüssen.

Erdungsfestpunkt V4A Edelstahl, Stahlseil \varnothing 10 mm.

Artikel - Nr.	Wandstärke mm	Ausführung	Material	kg / Stk
	200-500	flexibel 600 mm	V4A	0,75

Weitere Abmessungen auf Anfrage

Wanddurchführung flexibel „Safe“



Druckwasserdichte, flexible Wanddurchführung M10 für höhen- und seitenversetzte Positionierung von Erdungsanschlüssen, druckwasserdicht abgedichtet mittels RONDO EFP.

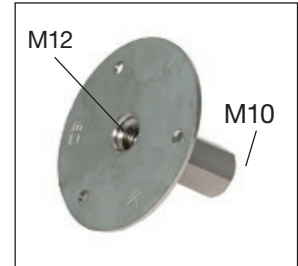
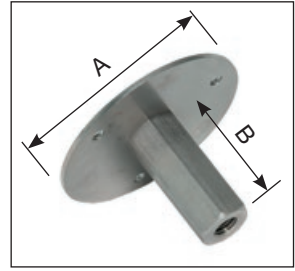
Erdungsfestpunkt V4A Edelstahl, Stahlseil \varnothing 10 mm.

Artikel - Nr.	Wandstärke mm	Ausführung	Material	kg / Stk
	200-500	flexibel 600 mm	V4A	0,85

Weitere Abmessungen auf Anfrage

Erdungsfestpunkte

Artikel - Nr.	Ausführung	Verpackung Stk /Karton	Gewicht kg Stück	Preis / Stück €
62 F 0187	Erdungsfestpunkt ø 80 mm (Maß A), A4 ohne Achse Anschlußmöglichkeit M10 und M12 Muffenlänge 47 mm (Maß B)	10	0,19	
62 F 0196	Bewehrungshalter für Erdungsfestpunkt Stahl blank	10	0,13	
62 F 0198	Schaumstoff für Erdungsfestpunkt einseitig selbstklebend ø 76 mm, Stärke 20 mm	10	0,12	



Achse SOLO für Erdungsfestpunkt

Artikel - Nr.	Ausführung	Verpackung Stück	Gewicht kg Stück	Preis / Stück €
62 F 0183	verzinkt, Länge 200 mm, M10	1	0,12	
62 F 0185	verzinkt, Länge 300 mm, M10	1	0,12	
62 F 0184	V4A, Länge 200 mm, M10	1	0,12	
62 F 0186	V4A, Länge 300 mm, M10	1	0,19	



Erdungsfestpunkt M12 „Safe“

Artikel - Nr.	Ausführung	Verpackung Stück	Gewicht kg Stück	Preis / Stück €
	Erdungsfestpunkt M12 „Safe“ mit gelber Schutzkappe und Wassersperre, V4A Edelstahl	10	0,24	
	Anschlussplatte 40 x 4 mm inkl. Schraube M12x25 V4A Edelstahl	10	0,20	



Erdungsfestpunkt mit Kreuzklemme

Artikel - Nr.	Ausführung	Material	Gewicht kg Stück	Preis / Stück €
	M12 Erdungsfestpunkt mit Kreuzklemme	V4A		
62 F 0190	M16 Erdungsfestpunkt mit Kreuzklemme	V4A		



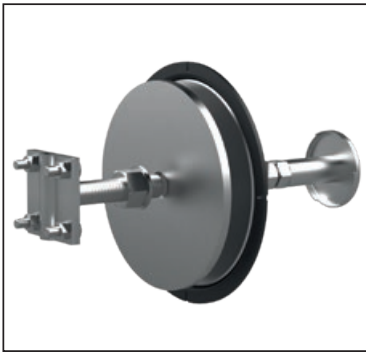
- patentierte Verdrehsicherung durch spezielle Kontur der Kontaktscheibe

Zum Erdungsanschluss über die Kreuzklemme, für schalungsbündigen Einbau.

Über das Gewinde im Leiterkern kann ein Erdungsanschluss vorgenommen werden.

Erdungsdurchführung

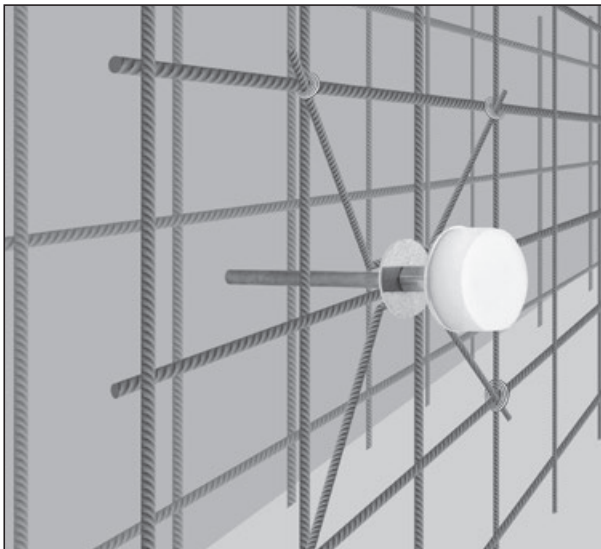
für Gebäudeabdichtung nach DIN 18533 (Schwarze Wanne)



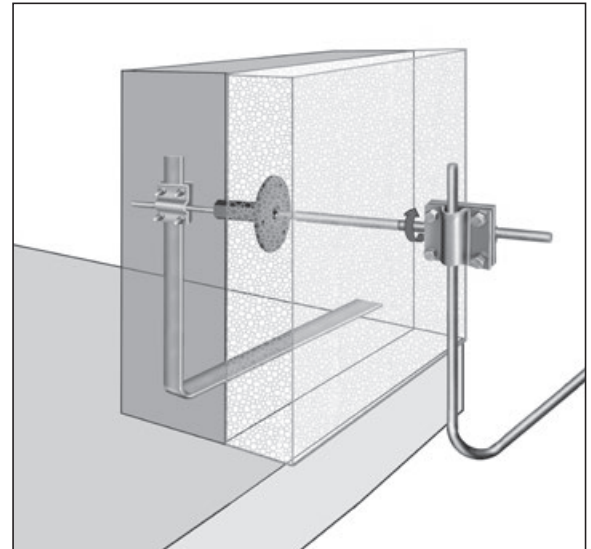
Artikel - Nr.	Ausführung	Länge mm	Material	Preis / Stück €
	M12 Erdungsdurchführung HEA W	200	V4A	
	M12 Erdungsdurchführung HEA W	250	V4A	
	M12 Erdungsdurchführung HEA W	300	V4A	
62 F 1700040	M12 Erdungsdurchführung HEA W	400	V4A	
	M12 Erdungsdurchführung HEA W	500	V4A	
	M16 Erdungsdurchführung HEA W	200	V4A	
	M16 Erdungsdurchführung HEA W	250	V4A	
	M16 Erdungsdurchführung HEA W	300	V4A	
	M16 Erdungsdurchführung HEA W	400	V4A	
	M16 Erdungsdurchführung HEA W	500	V4A	

- patentierte Verdrehsicherung durch spezielle Kontur der Kontaktscheibe

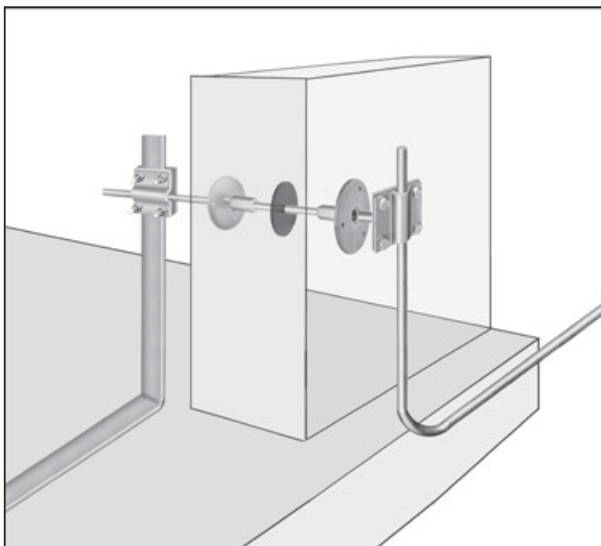
Für den schalungsbündigen Wandeinbau in Gebäuden mit Außenabdichtung nach Din 18533. Die Einbindung der Außenabdichtung erfolgt mit einem Fest-/Losflansch. Über die Kreuzklemme bzw. das Anschlussgewinde werden die Erdungsanschlüsse vorgenommen.



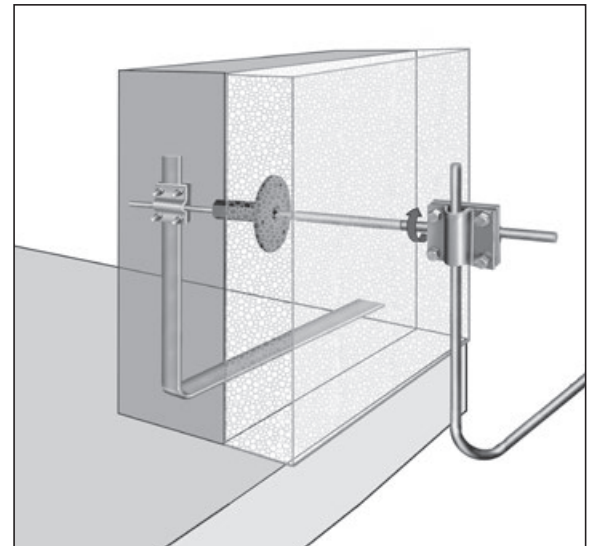
Erdungsfestpunkt mit Bewehrungshalter an der Bewehrung



Für isolierte Wände liefern wir Achsen in langen Ausführungen



Am Erdungsfestpunkt können sie beidseitig sowohl mit Rund- als auch mit Flachleiter anschließen.



Preise ohne MwSt. Änderungen vorbehalten.

Tiefenerder

für den Einsatz in Erdungsanlagen

Artikel - Nr.	Ausführung	Material	Gewicht kg Stück	Preis / Stück €
62 F 25	Tiefenerder, Länge 1500 mm, \varnothing 20 mm	verzinkt	3,6	
62 F 253	Einschlagspitze für das Eintreiben des Tiefenerders	Stahl blank	0,04	
	Einschlaghilfe für Tiefenerder	Stahl blank	0,55	
62 F 257	Anschlussklemme, rund 8-10 mm, flach bis 40 mm	verzinkt	0,38	



Profilabstanderder mit Kreuzprofil

Artikel - Nr.	Ausführung	Material	Gewicht kg Stück	Preis / Stück €
	Profilabstanderder, Kreuzprofil 50x50 mm, Länge 1500 mm, mit angeschweißter Kreuzklemme	verzinkt	4,3	



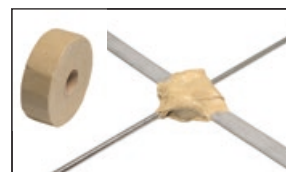
Anschlussfahnen, Rundleiterstangen, gefast

Artikel - Nr.	Ausführung	Material	Gewicht kg Stück	Preis / Stück €
	Rundleiter \varnothing 10 mm, Länge 1500 mm	V4A	0,94	
	Rundleiter \varnothing 10 mm, Länge 2000 mm	V4A	1,24	



Korrosionsschutzbinden

Artikel - Nr.	Ausführung	Abmessung	Gewicht kg Stück	Preis / Stück €
62 F 02	Korrosionsschutzbinden zur Umhüllung von ober- und unterirdischen Verbindungen, Rollenlänge 10 m,	1,5 x 50 mm	1,0	



MultiCap

PVC-Schutzkappe für Rund- und Flachleiter

Artikel - Nr.	Ausführung	VPE	Gewicht kg Stück	Preis / Stück €
62 AS 01	MultiCap, Farbe gelb, Kappe 60 x 60 mm, Rundleiter: 8 + 10 mm Flachleiter: 30 x 3,5 mm, 30 x 3,0 mm 40 x 4,0 mm, 40 x 5,0 mm	100 Stk.	0,05	

