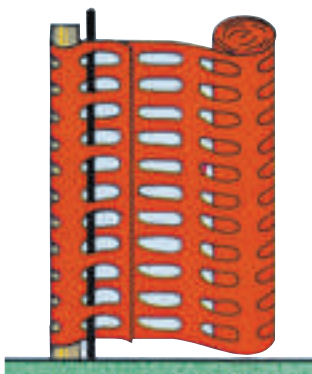


Baustellen - Einrichtung

www.VITZTHUM.com

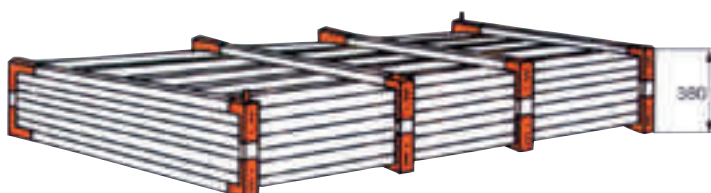
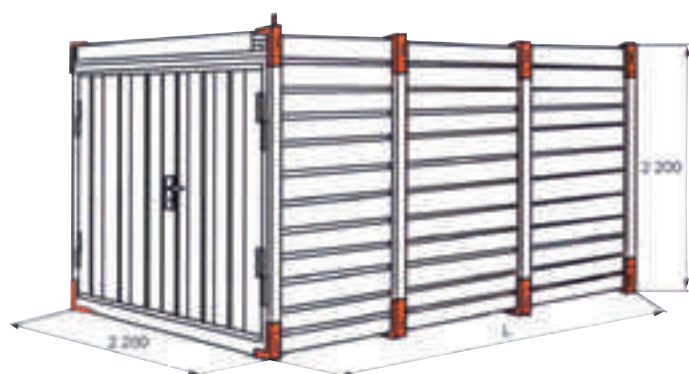


Lager- und Transportcontainer

Enorme Stabilität durch das Gurtrahmen-System



Artikel-Nr.	Abmessungen	Länge mm	Breite mm	Höhe mm	Gewicht kg	Montage	
						Monteur	Zeit
36M02	Außenmaß	2250	2200	2200	395	2	60 min.
36M03		3000	2200	2200	450	3	60 min.
36M04		4000	2200	2200	560	4	60 min.
36M05		5000	2200	2200	670	4	90 min.
36M06		6000	2200	2200	780	4	120 min.
	Innenmaß	2070	2000	2000			
		2840	2000	2000			
		3840	2000	2000			
		4840	2000	2000			
		5840	2000	2000			
36MZ06	Regalständer	vertikal		verzinkt	4,80		
36MZ07	Regalständer - Tragarm	horizontal	500	verzinkt	1,10		



Aufbau:

Integrierte Kranösen an allen Ecken
 Stirnseitig große Doppeltür
 (Türe seitlich auf Anfrage)
 Komplett verzinkt
 Boden aus Holz 35 mm
 Mit Kran und Stapler versetzbar
 Schnelle Montage, Regale mit höhen-
 verstellbaren Tragarmen
 Zerlegt oder aufgebaut lieferbar
 Türe mit Zylinderschloss
 Container sind stapelbar

Zulässige Belastungen:

Mit Kran ca. 1500 kg, mit Stapler
 ca. 3000 kg, Dach ca. 100 kg / m².

Technische Änderungen vorbehalten

Lager- und Transportcontainer



Container mit zusätzlicher Einbruch-
sicherung (Sicherungsstange).



Container (Länge 3 m) mit seitlicher Tür
(Breite 100 cm).



Container mit Fenster und Tür.



Container (Länge 4 m) mit seitlicher
Doppeltüre (Breite 200 cm) mittig.

Lagercontainer lackiert



Lagercontainer lackiert

Containermaße außen.

Artikel-Nr.	Fuß	Länge mm	Breite mm	Höhe mm	Gewicht kg
	8	2438	2000	2150	800
	10	2991	2438	2591	1000
	15	4500	2000	2150	1135
	20	6058	2438	2591	1400

Stirnseitige Doppeltür
Ausführung mit Holzboden oder Stahlboden.

Andere Ausführungen auf Anfrage.

Technische Änderungen vorbehalten

Raum-Container



Artikel-Nr.	Länge mm	Breite mm	Höhe mm	Gewicht kg	Ausstattung	
					Tür	Fenster
36F05	3000	2200	2500		1	1
36F07	4000	2200	2500		1	1
36F08	5000	2440	2500		1	2
36F03	6000	2440	2500		1	2

Ausführung:

Standard Außenlackierung Rahmen und Wände grau/weiß.

Standard PVC-Bodenbelag

Außentüre: 1000 x 2226 mm (Außenmaß)

Drehkipfenster: 1000 x 1250 mm, isolierverglast mit PVC-Rollläden.

Lüftungsgitter

Wände und Dach isoliert

Innenhöhe 2260 mm (andere Höhe auf Anfrage, z. B. 2300 mm)

Mit 4 Kranhaken

Elektroinstallation: 380 / 200 Volt

1 Schutzkappe

1 Ein- und Ausgang 380 V / 16 Ampere

2 Sicherungsautomaten (bei Länge 5 und 6 Meter 3 Stück)

1 Neon-Röhren (bei Länge 5 und 6 Meter 2 Stück)

1 Lichtschalter

1 Steckdosen Schuko 10 / 16 Ampere (bei Länge 5 und 6 Meter 2 Stück)

Technische Änderungen vorbehalten

Bauwagen

Modell 3,50 m

Länge 3500 mm, Breite 2200 mm, Scheitelhöhe 2300 mm
1-achsig / Langsamläufer 25 km/h (Schnellläufer auf Anfrage)
starre Deichsel mit LKW DIN Zugöse
(PKW-Kupplung auf Anfrage).

Grundausrüstung:

1 Außentüre (875 x 1875 mm)
wahlweise stirn- oder längsseitig, 1 Alu-Schiebefenster
mit Blechklappladen (750 x 850 mm), Isolierung, STVZO-
Beleuchtung, Fußbodenbelag mit grauem Anstrich.

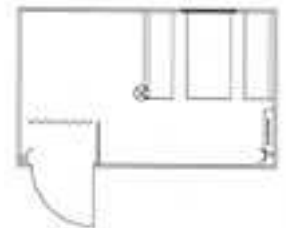
Elektroinstallation:

1 E-Zugang CEE 3-polig 16 A, 1 Ein/Ausschalter,
1 Steckdose, 1 Deckenlampe.

Einrichtung:

2 bis 4 Truhenklappsitzbänke (1,2 m),
1 bis 2 Tische (1,2 m) aus melaminharzbeschichteten, umleimten Platten
1 Huthakenleiste, 1 Ofenecke mit Sicherheitsofenrohr Austritt oder E-Heizung.

Lackierung RAL Standard nach Wahl, Fahrgestell RAL 3000, Dachblech verzinkt.



Modell 5 m

Länge 5000 mm, Breite 2200 mm, Scheitelhöhe 2300 mm
1-achsig oder 2-achsig
Langsamläufer 25 km/h (Schnellläufer auf Anfrage)
starre Deichsel mit LKW DIN Zugöse

Grundausrüstung:

2 Außentüren (875 x 1875 mm)
wahlweise stirn- oder längsseitig, 2 Alu-Schiebe-
fenster mit Blechklappladen (750 x 850 mm),
Isolierung, STVZO-
Beleuchtung, Fußbodenbelag mit grauem Anstrich
Deichselstützrad

Elektroinstallation:

1 E-Zugang CEE 3-polig 16 A, 2 Ein/Ausschalter,
2 Steckdosen, 2 Deckenlampen

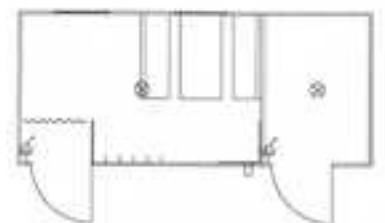
Einrichtung:

4 Truhenklappsitzbänke (1,2 m),
2 Tische (1,2 m) aus melaminharzbeschichteten, umleimten Platten
1 Huthakenleiste, 1 Ofenecke mit Sicherheitsofenrohr Austritt oder E-Heizung
1 Trennwand (16 mm)

Lackierung RAL Standard nach Wahl, Fahrgestell RAL 3000, Dachblech verzinkt.

Andere Ausstattungen wie Möbel, Heizung, Sanitär, etc. auf Anfrage.

Andere Ausführungen wie Schnellläufer oder Tandem-Ausführung auf Anfrage.



Technische Änderungen vorbehalten

Sanitär-Boxen



WC-Box Wasser verzinkt

Artikel-Nr. 36WW

Ausstattung:

- 1 Wasserspülklosett mit Spülkasten (für Kanalanschluss gerichtet)
- 1 Papierhalter
- 1 Handtuchhalter
- 1 Kleiderhaken
- 1 Handwaschbecken mit Seifenmulde Anschlussmöglichkeit Kaltwasser mit Abwasserableitung

Innenmaß:

1,28 x 1,08 m, Höhe 2,28 m.

Aufbau:

Außenwände und Dach mit sendzimiervverzinkten Trapezblech, Türe 80 x 200 cm doppelwandig, verschließbar, Kippfensterbelüftung, abwaschbare Innenverkleidung, PVC Fußbodenbelag, Kranösen, hintere Ecken mit Kantenschutzleisten versehen.

Andere Ausführungen oder Einrichtungen auf Anfrage.
WC-Box verzinkt, Ausführung als Chemieklosett auf Anfrage.



WC-Box Chemie aus Kunststoff

Artikel-Nr. 36WW01

Ausstattung:

- Fäkaltank 240 l mit Spritzschutzklappe
- WC mit Rezirkulationsspülung
- Handwaschbecken
- Urinal
- Zweirollenhalter
- Kranhaken
- Spiegel
- Kleiderhaken
- Selbstschließender Tür
- Vorhängeschlossvorrichtung
- Möglichkeit für Bodenverankerung

Abmessungen:

Höhe ca 240 cm
Breite ca 120 cm
Tiefe ca 120 cm
Gewicht: ca 85 kg
Material: Polyethylen
Tankinhalt: 240 l

Sanitärflüssigkeit Artikel-Nr. 36WWA01

Inhalt 2 Liter - Gebinde
Inhalt 5 Liter - Gebinde



Technische Änderungen vorbehalten

Baustellenplanstände

Seitenwände und Dach aus sendzimiervertinktem Trapezstahlblech, Fußgestell aus tauchlackierten Vierkantrohren, Planauflage aus Pressspanplatte 16 mm, alle Planstände sind mit Kranösen ausgestattet.

Planstand verzinkt, Standard
Artikel-Nr. 36P
Planauflage 1370 x 880 mm
Außenmaße: Länge 1450 mm, Tiefe 950 mm, Höhe 1920 mm
ohne Türklappe
Vordachüberstand 380 mm
Gewicht: ca. 75 kg

Planstand verzinkt, versperribar
Artikel-Nr. 36PV
Planauflage 1370 x 880 mm
Außenmaße: Länge 1450 mm, Tiefe 950 mm, Höhe 1920 mm
mit nach oben einzuschwenkender verschließbarer Türklappe
Vordachüberstand 380 mm
Gewicht: ca. 85 kg

Planstand verzinkt, Standard
Artikel-Nr.
Planauflage 1900 x 880 mm
Außenmaße: Länge 1980 mm, Tiefe 950 mm, Höhe 1920 mm
ohne Türklappe
Vordachüberstand 380 mm
Gewicht: ca. 105 kg



Baustellentür

Für mehr Sicherheit in der Roh- und Ausbauphase

Bau-Richtmaß Breite 790 bis 1080 mm, Höhe 1850 bis 2070 mm
Lichtes Durchgangsmaß Breite 700 mm, Höhe 1810 mm
Artikel-Nr. 39J00

Einbaufertige, einflügelige Türelemente für mehrfache Verwendung (ortsveränderlich).

Türblätter einwandig, Blechdicke 1,2 mm, 2-seitig gefälzt, mit umlaufender und mittiger Friesverstärkung.

Zargen 3-seitig, 1,2 mm dick, bei Typ OVL-Si mit Winkelprofil auf der Schloßseite als Eingreifschutz und für mehr Stabilität.

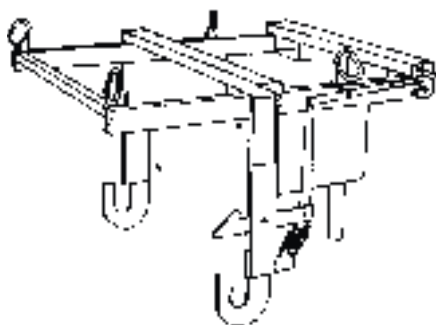
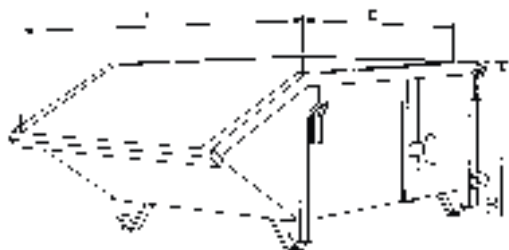
Optimaler Korrosionsschutz bei Türblättern, Zargen, Bändern und Spindel-Schnellverstellung durch verzinktes Material.

Auf ungeschützten Baustellen haben Einbrecher vielfach leichtes Spiel. Je größer und komplexer die Objekte, umso leichter gelingt der Bruch. Auch Vandalismus in der Roh- und Ausbauphase führt nicht selten zu erheblichen Schäden und damit verbundenen Mehrkosten und Zeitverzögerungen. Gegen solche Schäden gibt es einen wirksamen Schutz, der zudem preiswert und in wenigen Minuten montiert ist: Die Baustellentüren mit der einzigartigen Spindel-Schnellverstellung! Robust, langlebig und wartungsfrei.



Technische Änderungen vorbehalten

Kipp-Container



Kippvorrichtung für Stapler- und Kranbetrieb

Kipp-Container						
Artikel - Nr.	Inhalt Liter	Breite cm	Tiefe cm	Höhe cm	Ausführung	kg
36 K 1000	1000	1000	1700	600	lackiert	180,0
36 K 1000 V	1000	1000	1700	600	verzinkt	185,0
	500	1000	1250	550	lackiert	140,0
	750	1000	1500	600	lackiert	160,0
	1500	1000	2500	750	lackiert	270,0
	2000	1200	2500	750	lackiert	320,0
	3000	1500	2500	900	lackiert	400,0
Kipp-Container passend für Kippvorrichtung						
36 K 1002	1000	1000	1700	600	lackiert	190,0
Kippvorrichtung für Stapler oder Kran						
36 KA 02					lackiert	115,0
Deckel für Kipp-Container, abschließbar						
36 KA 01					lackiert	15,0

- Schuttmulde mit Kranösen, zum Einhängen eines 4-teiligen Krangehänges, stapelbar, schwere, stabile Ausführung
- Lieferbar mit abnehmbarem Deckel
- Unterfahrhöhe 130 mm



Aushubmulde - 1045



Mit abklappbarem Bügel, Einhängering und Verschlussriegel zur selbstständigen Entleerung der Mulde ohne zweiten Mann. Durch klappbaren Aufzugbügel besonders geeignet zur Befüllung mit kleineren Baumaschinen.

Aushubmulde - 1045						
Artikel - Nr.	Inhalt Liter	Breite cm	Tiefe cm	Höhe cm	Ausführung	Gewicht kg
	200	600	1050	500	lackiert	75,0
	250	750	1050	500	lackiert	82,0
	375	750	1230	550	lackiert	105,0
	500	1000	1230	550	lackiert	130,0
	750	1000	1500	650	lackiert	165,0
39 N 1045	1000	1250	1500	650	lackiert	275,0
	1250	1200	1750	900	lackiert	340,0
39 N0451500	1500	1250	1750	950	lackiert	425,0
	1750	1250	2000	900	lackiert	460,0
57 KS 2000	2000	1400	2000	900	lackiert	540,0
57 KS 3000	3000	1500	2500	1000	lackiert	800,0

Technische Änderungen vorbehalten

Stapelbehälter



Vollwand Stapelbehälter ohne Klappe							
Artikel - Nr.	Länge cm	Breite cm	Höhe cm	Unterfahrhöhe cm	Füllhöhe cm	Ausführung	kg
36 B 00	120	80	60	10	42	lackiert	61,0
36 B 00V	120	80	60	10	42	verzinkt	61,0
	150	80	75	12	50	lackiert	
36 B 001V	150	80	75	12	50	verzinkt	
36 B 02	150	100	75	12	50	lackiert	
	150	100	75	12	50	verzinkt	

- Transport und Stapelbehälter, Tragkraft 1500 kg
- Für Kran und Staplerbetrieb geeignet (oben 4 Kranösen)
- Stark profilierte Wandungen garantieren eine hohe Tragkraft und
- Stabilität bei relativ geringem Gewicht.
- Trapezblechboden.



Gitterstapelbehälter ohne Klappe							
Artikel - Nr.	Länge cm	Breite cm	Höhe cm	Unterfahrhöhe cm	Füllhöhe cm	Ausführung	kg
36 B 01	120	80	70	10	50	lackiert	53,0
	120	80	70	10	50	verzinkt	53,0
	150	80	75	12	50	lackiert	
36 B 013V	150	80	75	12	50	verzinkt	
	150	100	75	12	50	lackiert	
	150	100	75	12	50	verzinkt	

- Transport und Stapelbehälter, Tragkraft 1500 kg
- Für Kran und Staplerbetrieb geeignet (oben 4 Kranösen)
- Seitenwände aus Gittermaschen 50 x 50 x 4 mm
- Trapezblechboden

Barellen



Barelle Modell 2							
Artikel - Nr.	Länge cm	Breite cm	Höhe cm	Unterfahrhöhe cm	Füllhöhe cm	Ausführung	kg
36 C 106	143	101	98	11	80	lackiert	32,0
36 C 106V	143	101	98	11	80	verzinkt	32,0

Barelle Modell 1							
Artikel - Nr.	Länge cm	Breite cm	Höhe cm	Unterfahrhöhe cm	Füllhöhe cm	Ausführung	kg
36 C 057	143	51	98	11	80	lackiert	
	143	51	98	11	80	verzinkt	

Die Barellen sind speziell für den rationellen Transport und die Lagerung von Schaltafeln, Holzschalungsträgern, Kanthölzer, ... geeignet. Für Kran- und Staplerbetrieb geeignet (seitl. 4 Kranhaken).

Gut stapelbar durch konische Glockenfüße.

Gefertigt aus Stahlrohren mit Ø 48 mm.

Maßangaben L B H sind Lichte Maße.

Andere Größen und Ausführungen auf Anfrage!

Technische Änderungen vorbehalten

Mobilzaun

Mobilzäune sind robuste, vielseitig einsetzbare Zaunsysteme für kurzfristige und kostengünstige Absicherungen von Baustellen und Veranstaltungen. Die Elemente mit umlaufendem Stahlrohrrahmen werden durch das Haken - Ösen - System einfach miteinander verbunden.



①

Elementverbindung

Einfaches Haken - Ösen - Stecksystem.



②

Elementverbindung

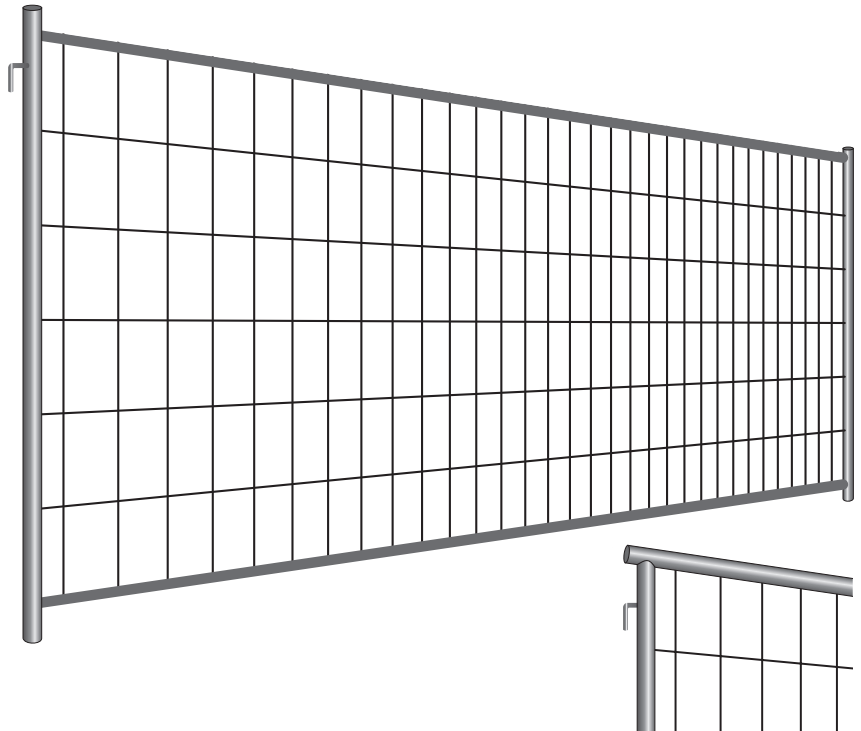
Verbindung mit Schelle



③

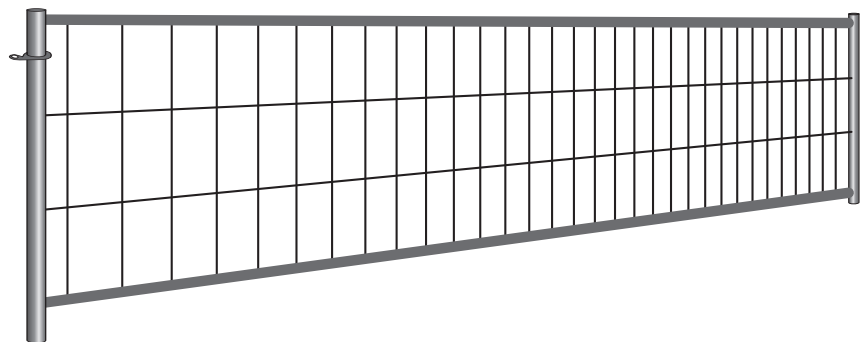
Elementverbindung

Verschraubbare Laschen zur Elementverbindung



Element mit Handlauf

Mit Haken - Ösen - Stecksystem.
Handlauf nur bei 120 cm Höhe.



Artikel - Nr.	Bezeichnung	System	Maße L x H in cm	Maschen in cm	Rohr Ø in mm	Draht Ø in mm	Ausführung	kg
38 AA 01	Element Typ 1	①	350 x 200	10 x 30	41,5 / 27,0	4	verzinkt	19,0
38 AA 0101	Element Typ 2	①	350 x 200	10 x 30	41,5 / 27,0	3	verzinkt	15,7
38 AA 0102	Element Typ 2	②	350 x 200	10 x 30	41,5 / 27,0	3	verzinkt	15,7
38 AA 04	Element Super	①	350 x 200	10 x 30	41,5 / 38,0	4,5	verzinkt	23,1
38 AA 00	Ausgleichselement	①	220 x 200	10 x 30	41,5 / 27,0	4	verzinkt	14,0
38 AA 05	Torelement		120 x 200	10 x 30	41,5 / 27,0	4	verzinkt	10,0
38 AB 01	Element	③	350 x 120	10 x 30	41,5 / 27,0	4	verzinkt	13,0
38 AB 00	Ausgleichselement	③	220 x 120	10 x 30	41,5 / 27,0	4	verzinkt	9,0
38 AB 05	Torelement		120 x 120	10 x 30	41,5 / 27,0	4	verzinkt	7,0
38 AB 02	Element mit Handlauf	①	350 x 120	10 x 30	41,5 / 41,5	4	verzinkt	20,0

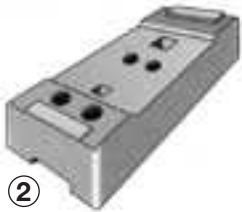
Die Länge der Standardelemente = 342 cm sind gleichzusetzen mit einem Rastermaß = 350 cm

Technische Änderungen vorbehalten

Mobilzaun - Zubehör



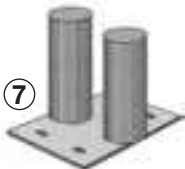
①



②



⑥



⑦



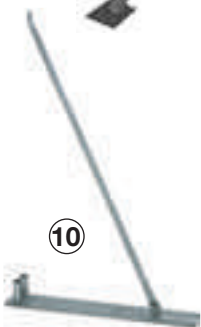
⑧



⑨



⑪



⑩

Artikel - Nr.	Beschreibung	Ausführung	kg
38 AA 02	① Betonfuß (armiert) Läng: 25 cm, Breite 70 cm		36,0
38 AA 02 R	② Recyclingfuß Länge: 25 cm, Breite 70 cm	Kunststoff	28,0
38 AA 07	③ Verbindungsschelle für Zaunelement Sicherheits-Verbindungsschelle	verzinkt	0,5
38 AA 06	④ Verbindungsteil für Tor (Drehgelenk) Verwandelt mit Drehtorlaufing jedes Element in ein Drehtor	verzinkt	1,0
38 AA 11	⑤ Drehtor - Laufing Drehtor in Verbindung mit Drehgelenk	verzinkt	0,3
38 AA 082	⑥ Mobilzaunplatte inkl. Bodenplatte 50 x 70 cm mit 2 Einsteckhülsen	verzinkt	12,5
38 AA 081	⑦ Bodenplatte mit 2 Einsteckhülsen 16 x 13 cm für den Einbau bei festem Untergrund	verzinkt	2,0
38 AA 08	⑧ Erdhülse Spezial Länge: 60 cm, mit 2 Einsteckhülsen	verzinkt	3,0
38 AA 09	⑨ Erdnagel zur Sicherung von Betonfüßen und Stützstreben	verzinkt	
38 AA 122	⑩ Stützstrebe Spezial 195 x 119 cm	verzinkt	14,8
38 AA 12	⑪ Stützstrebe Länge = 195 cm zur Absicherung längerer Zaunfluchten, Lieferung mit Erdnagel und Verschraubungsschelle	verzinkt	5,2
38AA14	⑫ Stacheldrahtaufsatz Übersteigschutz für 2 Reihen Stacheldraht	verzinkt	0,7
38 AA 13	⑬ Aushebesicherung verh. das Heraush. d. Zaunes aus dem Betonfuß	verzinkt	
38 AS 01	⑭ Sichtschutzplane weiß, 3,50 x 2,0 m geöst zur Befestigung mit Kabelbinder	Kunststoff	1,3
38 AS 04	Kabelbinder 203 x 4,8 mm	Kunststoff	
36 CB	⑮ Lager-Transportgestell für 25 Zäune	verzinkt	100
36 CB5	Lager-Transportgestell 25 Recyclingfüße	verzinkt	115
36CB29	Lager-Transportgestell für 29 Zäune	verzinkt	110
	Lager-Transportgestell 25 Recyclingfüße	verzinkt	145
38 AA 10	⑯ Rollenfuß für Torelement zum Aufschwenken der Elemente	verzinkt	1,2



③



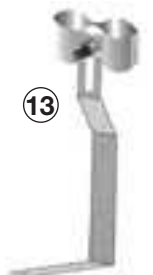
④



⑤



⑫



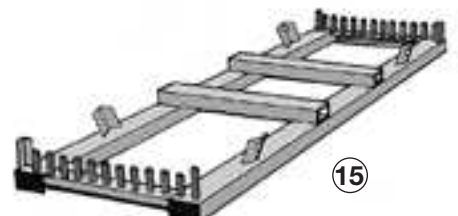
⑬



⑭



⑯



⑮

Absperrungen



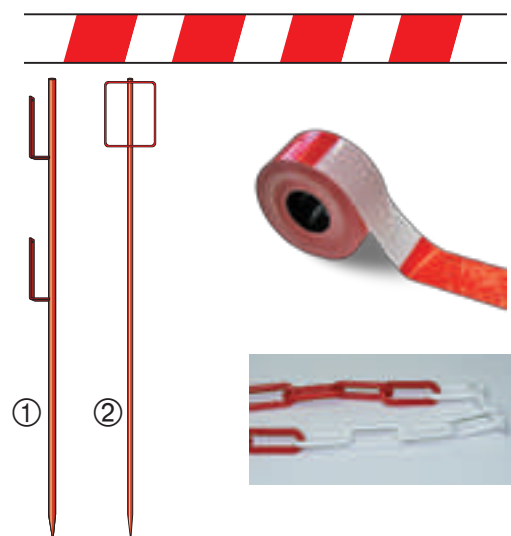
Absperrgitter Typ 1					
Artikel - Nr.	Höhe	Länge	Stababstand	Ausführung	kg
38 UAS	110 cm	250 cm		verzinkt	27,0
Absperrgitter Typ 2					
38 UAS02	110 cm	250 cm		verzinkt	14,8

- Einzel oder im Verbund in jedem Winkel aufstellbar.
- Da keine Betonfüße benötigt werden, ist das Absperrgitter problemlos zu verwenden.
- Besonders geeignet für kurzfristige Absperrungen im Tiefbau.
- Ideal für Veranstaltungen etc.
- Rahmenrohr Ø 35 mm, Stäbe Ø 19 mm



Scherengitter					
Artikel - Nr.	Höhe	Länge	Farbe	Ausführung	kg
38 AD	max. 1,2 m	bis 6 m	rot - weiß	Holz, Metall	12,0

- Einfache, ausziehbare Absperrung aus Holz. Rot-weiß-rot lackiert, mit 2 Stahlfüßen.



Absperrlatte					
Artikel - Nr.	Abmess.	Länge	Farbe	Ausführung	kg
38 V 01	10x2 cm	4 m	rot-weiß-rot	Holz	
Lattenpfahl					
① 38 V 02	Ø 20 mm	1,43 m	rot	Stahl	4,5
② 38 U 125	Ø 14 mm	1,25 m	rot	Stahl	2,7
Absperrband					
61 T	b 7 cm	200 m	rot-weiß-rot	PVC	1,7
Absperrkette					
38 V 03		per 1m	rot-weiß-rot	Kunststoff	0,06

- Lattenpfahl mit angeschweißten Bretthaltern, unten angespitzt.



Absperrzaun 2K						
Artikel - Nr.	Höhe	Reißfestigkeit		Mesh Größe mm	Material	kg/m ²
		kN / m horizontal	kN / m vertikal			
38 KL 100	100 cm	6,58	6,1	50 x 35	100 % HDPE	0,20
38 KL 120	120 cm	6,58	6,1	50 x 35	100 % HDPE	0,20
38 KL 150	150 cm	6,58	6,1	50 x 35	100 % HDPE	0,20
38 KL 180	180 cm	6,58	6,1	50 x 35	100 % HDPE	0,20

Material: 100% HDPE (High-Density Polyethylen) UV stabilized
Farbe orange, Farbe grün auf Anfrage.

Rollenlänge 50 m, Rollendurchmesser 12 cm.

100 und 120 cm, 50 Rollen / Palette, 150 und 200 cm, 25 Rollen / Palette

Technische Änderungen vorbehalten